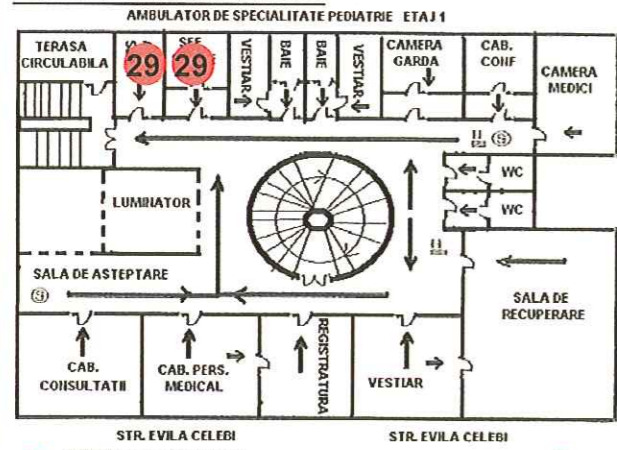
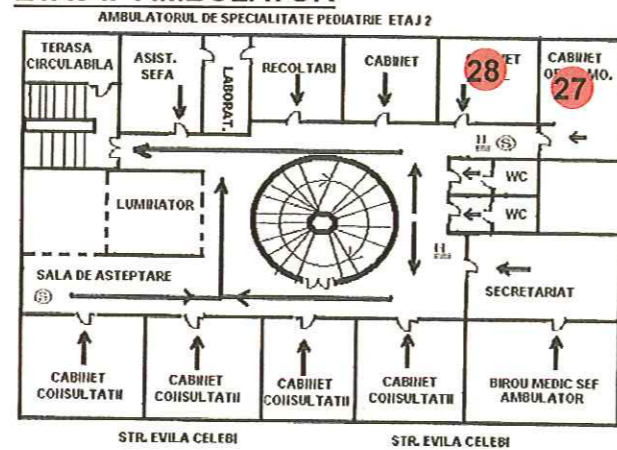


ETAJ I - AMBULATOR



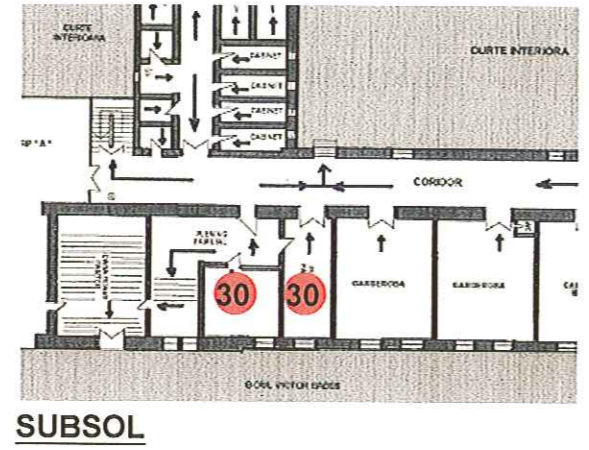
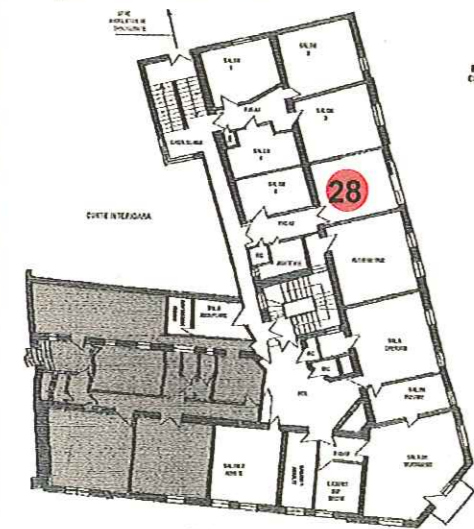
ETAJ II - AMBULATOR



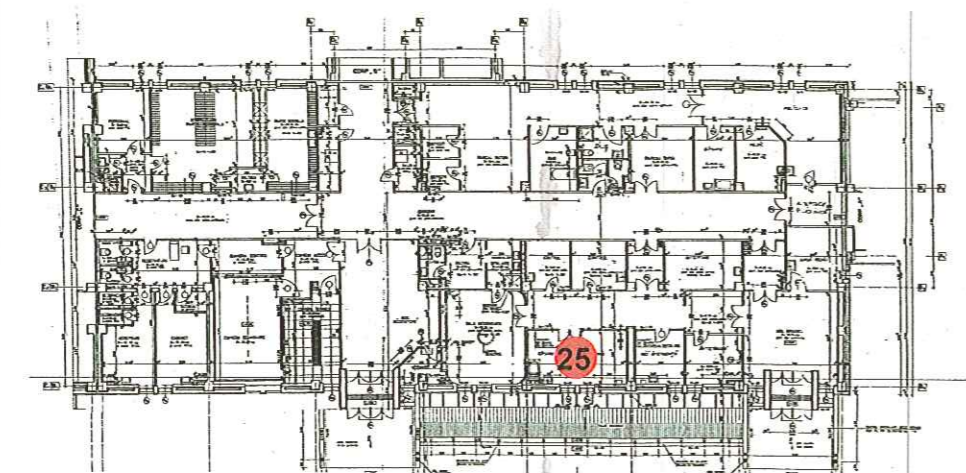
- 27 Oftalmologie Bega**
mobilier aferent Ob.1:
 poz. 112 - set /măsuță+ etajeră + dulap
 instrumente - 1+2+2 buc
 poz. 111 - canapea consultații - 1 buc
mobilier aferent Ob.2:
 poz. 114 - scaun medic - 1 buc
 poz. 115 - scaun - 2 buc
 poz. 113 - birou - 2 buc
- ORL Bega**
mobilier aferent Ob.1:
 poz. 111 - canapea consultații - 1 buc
 poz. 112 - set/ dulap instrumente - 3 buc
mobilier aferent Ob.2:
 poz. 114 - scaun medic - 2 buc
 poz. 116 - fișier sertare - 2 buc
 poz. 113 - birou - 2 buc

- 29 Pediatrie Bega**
mobilier aferent Ob.1:
 poz. 112 - set / etajeră + dulap instrumente - 2
 buc
 poz. 111 - canapea consultații - 2 buc
 poz. 110 - lampă examinare - 1 buc
mobilier aferent Ob.2:
 poz. 114 - scaun medic - 2 buc
 poz. 115 - scaun - 11 buc
 poz. 118 - dulap haine - 1 buc.
 poz. 113 - birou - 3 buc
 poz. 116 - fișier sertare - 3 buc

- 30 Ambulator OG Bega demisol**
mobilier aferent Ob.1:
 poz. 112 - set / etajeră + dulap + măsuță
 instrumente - 5 buc
 poz. 111 - canapea consultații - 3 buc
 poz. 116 - fișier sertare - 2 buc
 poz. 113 - birou - 4 buc



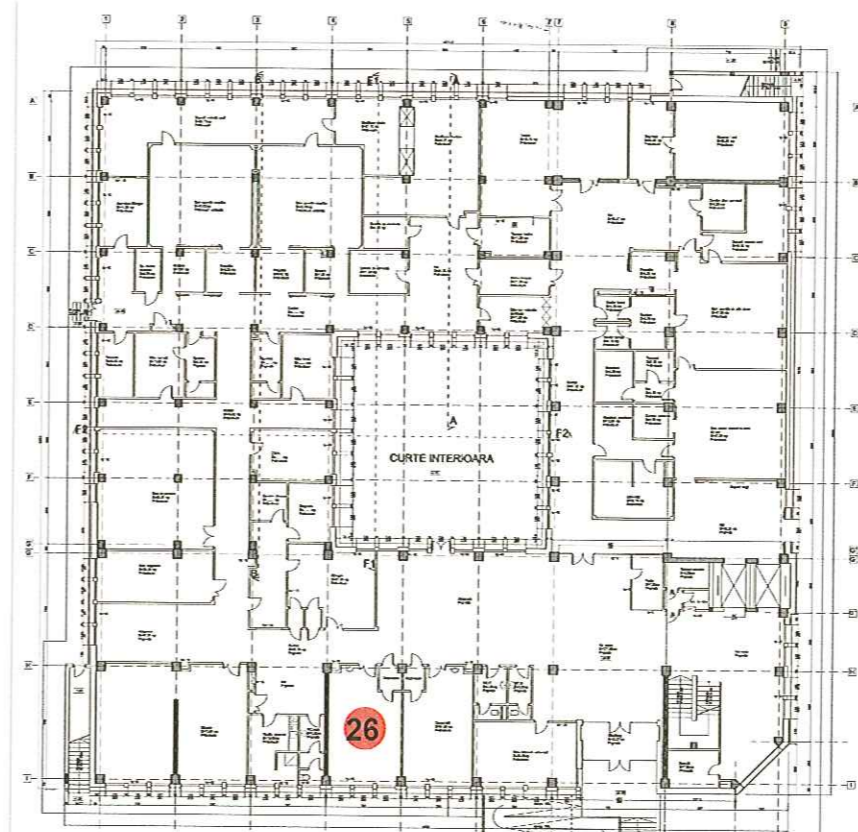
ETAJ 1
POZIȚIONARE GENERALĂ - CLINICA BEGA (Ginecologie/ORL/Pediatrie) - locație 04



- 25 Ortopedie traumatologie**
mobilier aferent Ob.1:
 poz. 111 - canapea consultații -1 buc
 poz. 112 - set măsuță instrumente + etajeră +
 dulap instrumente - 2+1+2 buc
 poz. 110 - lampă examinare - 1 buc
mobilier aferent Ob.2:
 poz. 114 - scaun medic - 1 buc
 poz. 115 - scaun - 3 buc
 poz. 113 - birou - 1 buc

POZIȚIONARE GENERALĂ - CLINICA DE ORTOPEDIE- TRAUMATOLOGIE - parter - locație 03

POZIȚIE	OBIECT	DOTĂRI	BUC
110	01	Lampă examinare	16
111.1	01	Canapea examinare	21
111.2	01	Canapea examinare	21
112	01	Set (masă instrumente+ dulap instrumente+etajeră aparate)	39
113	02	Birou medic	36
114	02	Scaun medic	36
115	02	Scaun asistentă/ pacient	82
116	02	Fișier cu 10 sertare	36
117	02	Bancă cu 4 locuri	40
118	02	Dulap pentru haine	14
119	02	Mobilier recepție+fișier	1



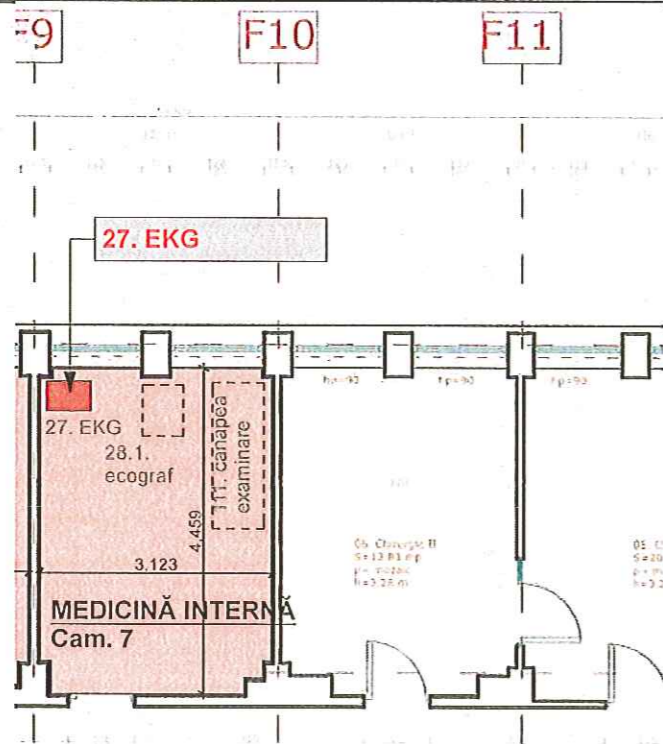
- 26 Chirurgie plastică Casa Austria - Cab. B11**
mobilier aferent Ob.1:
 poz. 111 - canapea consultații -2 buc
 poz. 112 - set măsuță instrumente + etajeră +
 dulap instrumente - 2+1+2 buc
 poz. 110 - lampă examinare - 1 buc
mobilier aferent Ob.2:
 poz. 114 - scaun medic - 1 buc
 poz. 115 - scaun - 3 buc

POZIȚIONARE GENERALĂ CLINICA DE CHIRURGIE PLASTICĂ SI REPARATORIE - Casa Austria - PLAN PARTER - locație 02

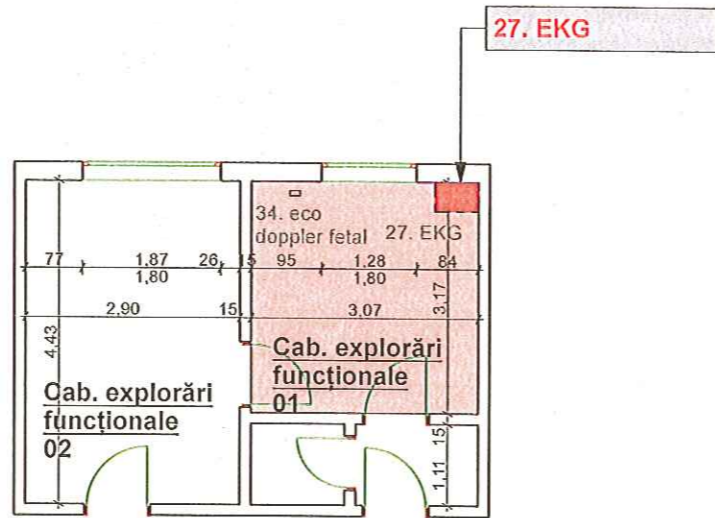
© Acest proiect și informațiile cuprinse în el nu pot fi modificate, copiate, reproduse sau utilizate, total sau parțial, decât cu acordul scris al S.C. ARHIGEST S.R.L. și nu vor fi folosite în alt scop decât cel pentru care au fost elaborate.

VERIFICATOR / EXPERT	NUME	SEMNĂTURA	CERINȚA	REFERAT / EXPERTIZĂ NR./ DATA
Proiectant general:	ARHIGEST SRL	St. Anton Pann nr. 1, ap.5, 300102 Timișoara J 20215/2004, CUI RO16152870 ING Bank RO69 INGB 5544 9999 0064 9013 tel/fax: 0356 115795, mobil 0727 444378 www.arhigest.ro, e-mail: office@arhigest.ro	Proiect nr.: 306/2014	Titlu proiect/ Amplasament: "Modernizare Ambulator de Specialitate S.C.J.U.T"
Proiectant specialitate: arhitectură	ARHIGEST SRL	St. Anton Pann nr. 1, ap.5, 300102 Timișoara J 20215/2004, CUI RO16152870 ING Bank RO69 INGB 5544 9999 0064 9013 tel/fax: 0356 115795, mobil 0727 444378 www.arhigest.ro, e-mail: office@arhigest.ro	Proiect nr.: 306/2014	Beneficiar investiție: Spitalul Clinic Județean de Urgență Timiș (S.C.J.U.T.) Titular investiție: Consiliul Județean Timiș
AVIZAT	arh. M. SILVESTRU	<i>[Signature]</i>	Scara:	Denumire departament:
ȘEF PROIECT	arh. M. SILVESTRU	<i>[Signature]</i>	Data:	Plan amplasare echipamente:
PROIECTAT	arh. M. SILVESTRU/ arh. Delia NICA	<i>[Signature]</i>	04.2014	PLAN AMPLASARE DOTĂRI (OB.01+OB.02) - Locația 02 / 03/ 04
REDACTARE CAD	arh. Delia NICA	<i>[Signature]</i>		

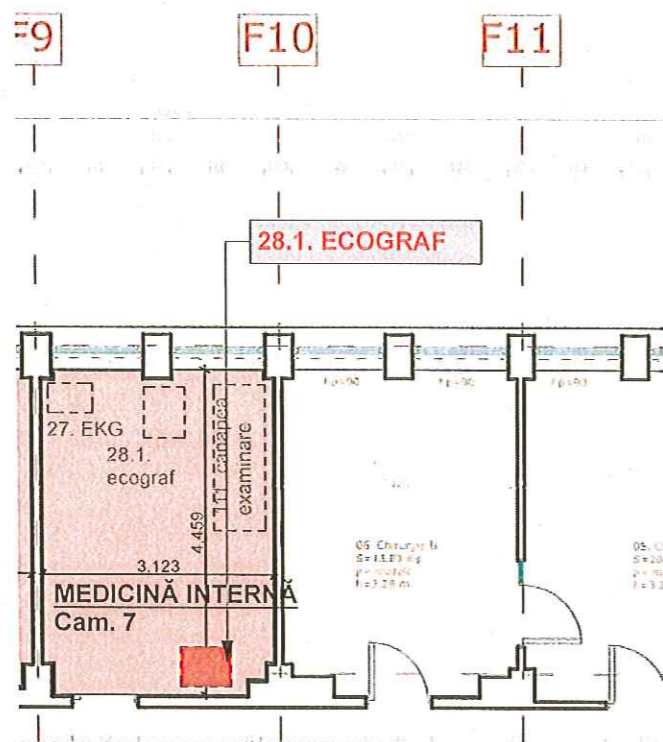




Plan încăpere amplasare echipament - **locație 01, AMBULATOR MEDICINĂ INTERNĂ S.C.J.U.T., PARTER, cam. 07- scara 1:100**



Plan încăpere amplasare echipament - **locație 02, AMBULATOR PEDIATRIE CLINICA BEGA, ETAJ I- scara 1:100**

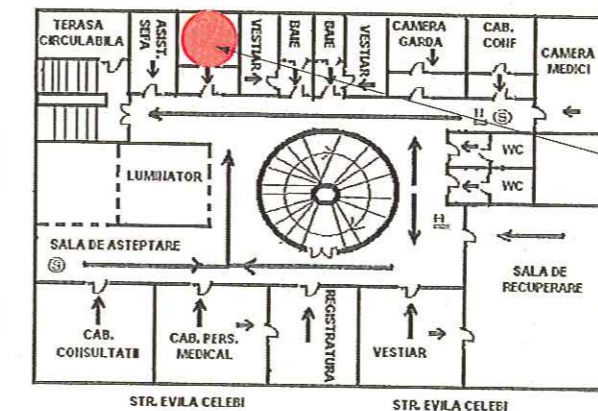


Plan încăpere amplasare echipament - **locație 01, AMBULATOR MEDICINĂ INTERNĂ S.C.J.U.T., PARTER, cam 07- scara 1:100**

NOTĂ!

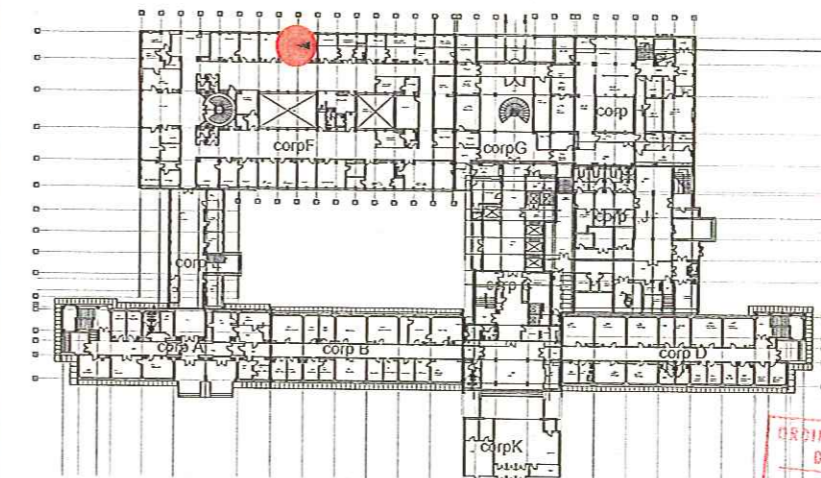
Ecograful poziția 28.2. se regăsește la departamentul de Neurologie - planșa: Anexă la fișa tehnică nr. 28.2, 75

CATEGORIA: ECHIPAMENTE ȘI APARATURĂ MEDICALE				
POZIȚIE	DEPARTAMENT	ECHIPAMENT	BUK	AMPLASARE/ POZIȚIONARE ÎN PLAN
27	Medicină Internă	EKG	1	SCJUT, Ambulator, Parter Cam 7
			1	Clinica Bega, PEDIATRIE Cab. explorări funcționale ETAJ I
			Total bucăți	2
28.1.	Medicină Internă	ECOGRAF	1	SCJUT, Ambulator, Parter Cam 7



AMBULATOR PEDIATRIE -ETAJ I, Cab. explorări funcționale și radiografie

POZIȚIONARE GENERALĂ - PLAN ETAJ I- **CLINICA BEGA-PEDIATRIE- AMBULATOR - locație 02**



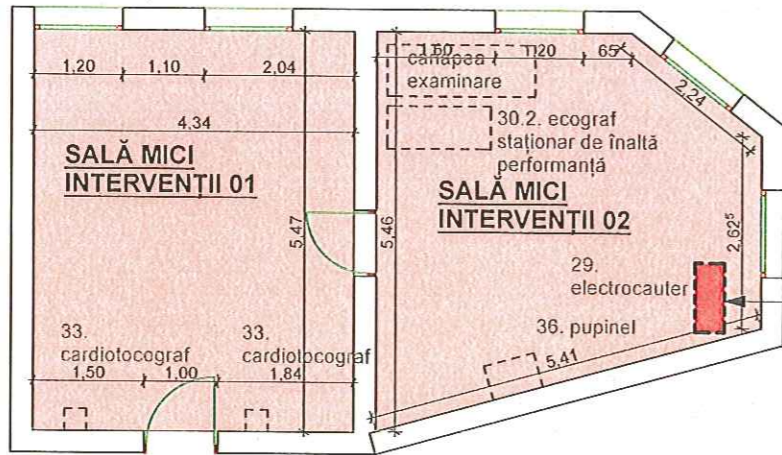
AMBULATOR MEDICINĂ INTERNĂ - PARTER, CAM. 7

POZIȚIONARE GENERALĂ - PLAN PARTER S.C.J.U.T.- **AMBULATOR MEDICINĂ INTERNĂ/NEUROLOGIE I- locație 01, 02**

© Acest proiect și informațiile cuprinse în el nu pot fi modificate, copiate, reproduse sau utilizate, total sau parțial, decât cu acordul scris al S.C. ARHIGEST S.R.L. și nu vor fi folosite în alt scop decât cel pentru care au fost elaborate.

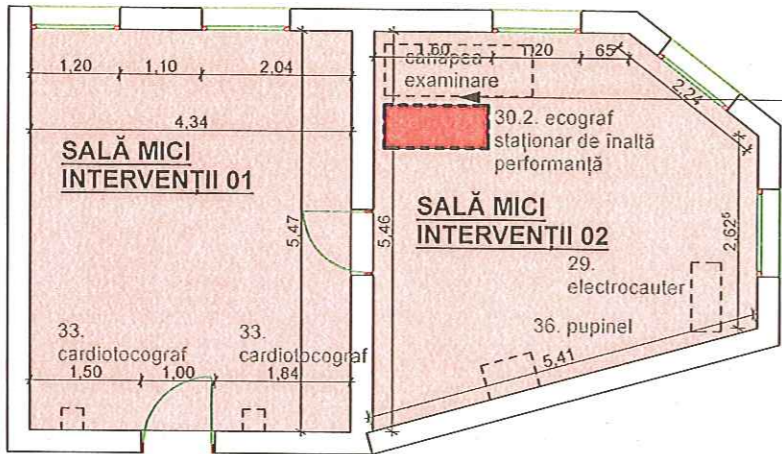
VERIFICATOR / EXPERT	NUME	SEMNĂTURA	CERINȚA	REFERAT / EXPERTIZĂ NR./ DATA
Proiectant general:	Str. Arlon Pann nr. 1, ap.5, 300102 Timișoara J 20/215/2004, CUI RO16152870 ING Bank RO59 INGB 5544 9999 0004 9013 tel./fax: 0356 115785, mobil 0727 444378 www.arhigestro, e-mail: office@arhigestro		Proiect nr.:	Titlu proiect/ Amplasament:
ARHIGEST SRL			306/2014	"Modernizare Ambulator de Specialitate S.C.J.U.T."
Proiectant specialitate: arhitectură	Str. Arlon Pann nr. 1, ap.5, 300102 Timișoara J 20/215/2004, CUI RO16152870 ING Bank RO59 INGB 5544 9999 0004 9013 tel./fax: 0356 115785, mobil 0727 444378 www.arhigestro, e-mail: office@arhigestro		Proiect nr.:	Beneficiar investiție:
ARHIGEST SRL			306/2014	Spitalul Clinic Județean de Urgență Timiș (S.C.J.U.T.)
			Scara:	Faza:
			1:100	PT
AVIZAT	arh. M. SILVESTRU		Data:	Denumire departament:
ȘEF PROIECT	arh. M. SILVESTRU		04.2014	MEDICINĂ INTERNĂ
PROIECTAT	arh. M. SILVESTRU/ arh. D. NICA			Plan amplasare echipamente:
REDACTARE CAD	arh. D. NICA			EKG, ECOGRAF
				Pozitia nr.:
				27, 28.1
				Planșa nr.:
				Anexă la fișa tehnică nr. 27, 28.1





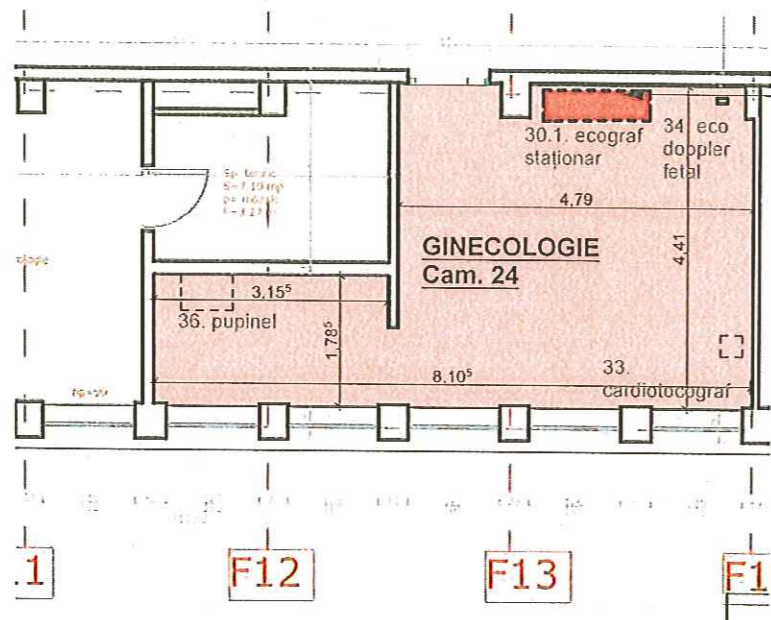
29. ELECTROCAUTER (sistem de electrocauterizare cu laser CO2)

Plan încăpere amplasare echipament- ELECTROCAUTER -AMBULATOR GINECOLOGIE, CLINICA BEGA, PARTER, sală mici intervenții 02- scara 1:100



30.2. ECOGRAF STAȚIONAR DE ÎNALTĂ PERFORMANȚĂ

Plan încăpere amplasare echipament- ECOGRAF STAȚIONAR DE ÎNALTĂ PERFORMANȚĂ - AMBULATOR GINECOLOGIE, CLINICA BEGA, PARTER, sală mici intervenții 02- scara 1:100 - locație 02

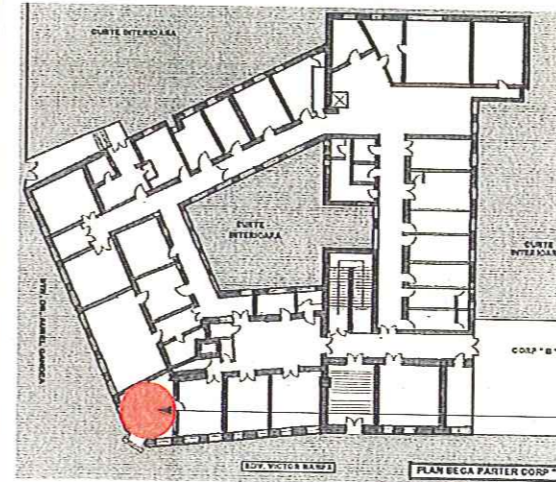


30.1. ECOGRAF STAȚIONAR

Plan încăpere amplasare echipament- ECOGRAF STAȚIONAR -AMBULATOR GINECOLOGIE, SCJUT, PARTER- scara 1:100 - locație 01

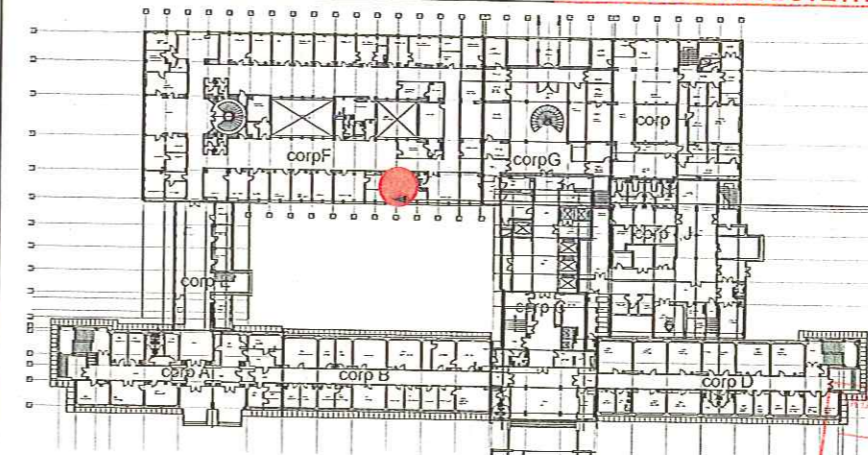
CATEGORIA: ECHIPAMENTE ȘI APARATURĂ MEDICALE				
POZIȚIE	DEPARTAMENT	ECHIPAMENT	BUC	AMPLASARE/ POZIȚIONARE ÎN PLAN
29	Obstetrică- Ginecologie	ELECTROCAUTER	1	Clinica Bega, Obstetrică- Ginecologie, Ambulator, Parter, sală mici intervenții
30	Obstetrică- Ginecologie	ECOGRAF STAȚIONAR	1	Clinica Bega, Obstetrică- Ginecologie, Ambulator, Parter, sală mici intervenții
			1	SCJUT, Ambulator Ginecologie, PARTER, Cam. 24

Total bucăți ecograf = 2



AMBULATOR GINECOLOGIE BEGA -PARTER, Sală mici intervenții 01 - locație 02

POZIȚIONARE GENERALĂ - PLAN PARTER- CLINICA BEGA-OBSTETRICĂ - GINECOLOGIE- AMBULATOR

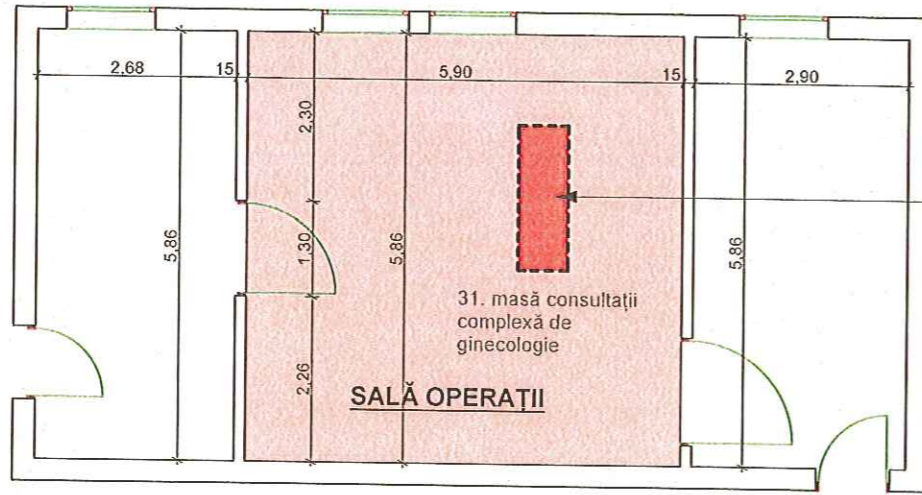


AMBULATOR GINECOLOGIE SCJUT-PARTER, Cam. 24 - locație 01

POZIȚIONARE GENERALĂ - PLAN PARTER S.C.J.U.T. - AMBULATOR GINECOLOGIE

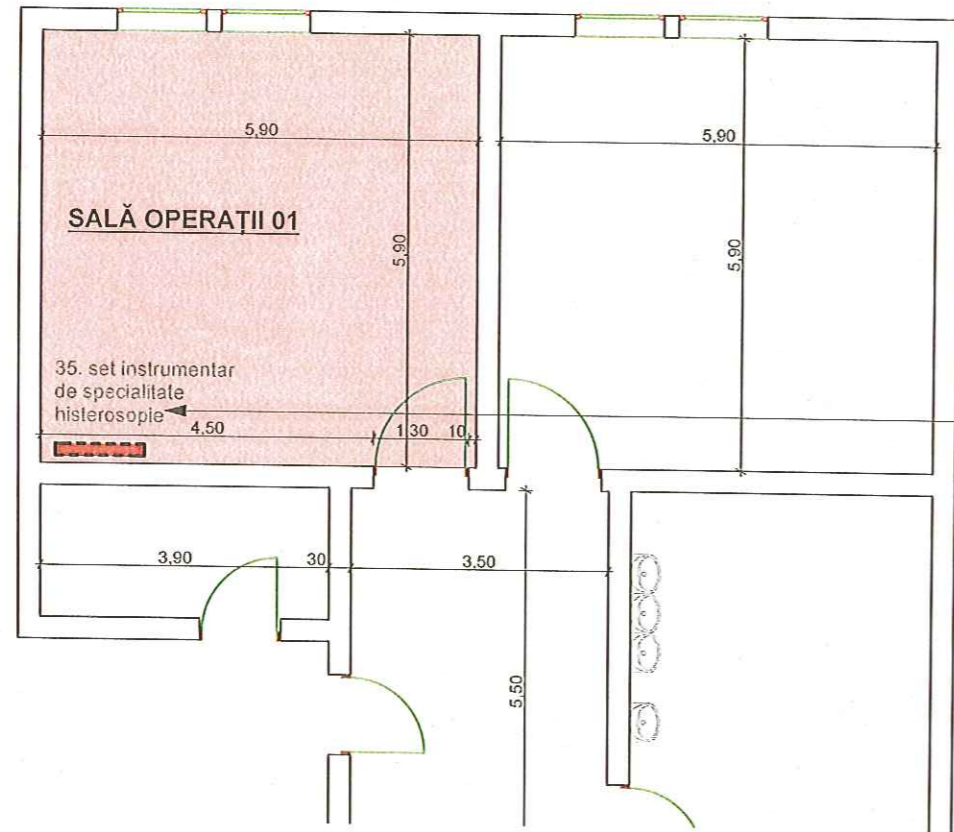
© Acest proiect și informațiile cuprinse în el nu pot fi modificate, copiate, reproduse sau utilizate, total sau parțial, decât cu acordul scris al S.C. ARHIGEST S.R.L. și nu vor fi folosite în alt scop decât cel pentru care au fost elaborate.

VERIFICATOR / EXPERT	NUME	SEMNĂTURA	CERINȚA	REFERAT / EXPERTIZĂ NR./ DATA
Proiectant general:	ARHIGEST SRL		Proiect nr.: 306/2014	Titlu proiect/ Amplasament: "Modernizare Ambulator de Specialitate S.C.J.U.T "
Proiectant specialitate: arhitectură	ARHIGEST SRL		Proiect nr.: 306/2014	Beneficiar investiție: Spitalul Clinic Județean de Urgență Timiș (S.C.J.U.T.) Titular investiție: Consiliul Județean Timiș
AVIZAT	arh. M. SILVESTRU		Scara: 1:100	Denumire departament: OBSTETRICĂ - GINECOLOGIE
ȘEF PROIECT	arh. M. SILVESTRU		Data: 04.2014	Plan amplasare echipamente:
PROIECTAT	arh. D. NICA			Denunire departament: OBSTETRICĂ - GINECOLOGIE
REDACTARE CAD	arh. D. NICA			Planșa nr: Anexă la fișa tehnică nr. 29, 30.1, 30.2



31. MASĂ CONSULTAȚII COMPLEXĂ DE GINECOLOGIE

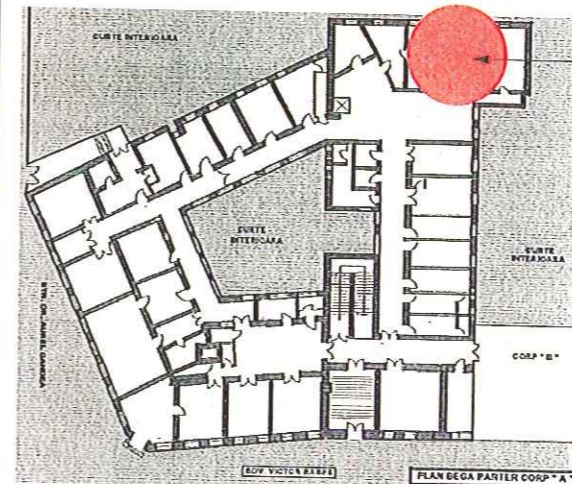
Plan încăpere amplasare echipament - GINECOLOGIE, CLINICA BEGA, PARTER sală operații - scara 1:100



35. SET INSTRUMENTAR DE SPECIALITATE HISTEROSCOPIE

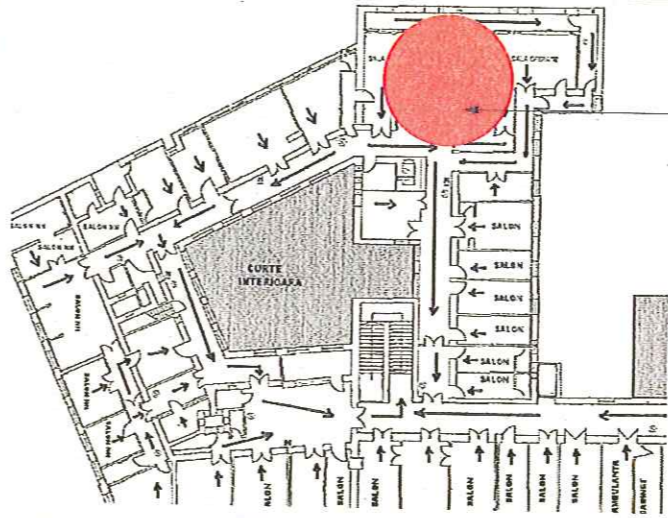
Plan încăpere amplasare echipament -BLOC OPERATOR V GINECOLOGIE, CLINICA BEGA, ETAJ I, sală operații 01- scara 1:100

CATEGORIA: ECHIPAMENTE ȘI APARATURĂ MEDICALĂ				
POZIȚIE	DEPARTAMENT	ECHIPAMENT	BUG	AMPLASARE/ POZIȚIONARE ÎN PLAN
31	Obstetrică-Ginecologie	MASĂ CONSULTAȚII COMPLEXĂ	1	Clinica Bega, Obstetrică-Ginecologie, Parter Sală operații
35	Obstetrică-Ginecologie	SET INSTRUMENTAR DE SPECIALITATE	1	Clinica Bega, Obstetrică-Ginecologie, Bl. operator, ETAJ, sală operații 01



GINECOLOGIE BEGA -PARTER, Sală operații

POZIȚIONARE GENERALĂ - PLAN PARTER- CLINICA BEGA-OBSTETRICĂ - GINECOLOGIE



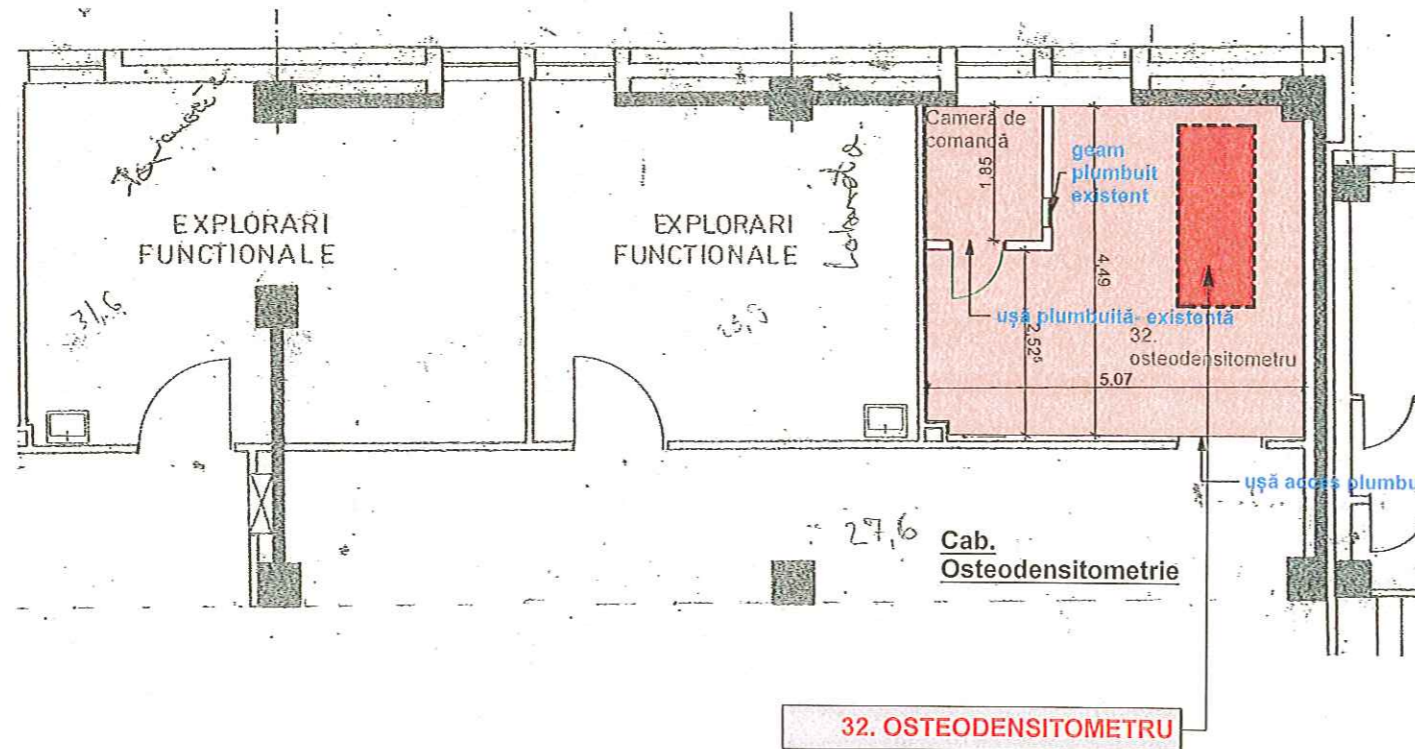
BLOC OPERATOR GINECOLOGIE BEGA -ETAJ I, Sală operații 01

POZIȚIONARE GENERALĂ - PLAN ETAJ I- CLINICA BEGA-OBSTETRICĂ - GINECOLOGIE

© Acest proiect și informațiile cuprinse în el nu pot fi modificate, copiate, reproduse sau utilizate, total sau parțial, decât cu acordul scris al S.C. ARHIGEST S.R.L. și nu vor fi folosite în alt scop decât cel pentru care au fost elaborate.

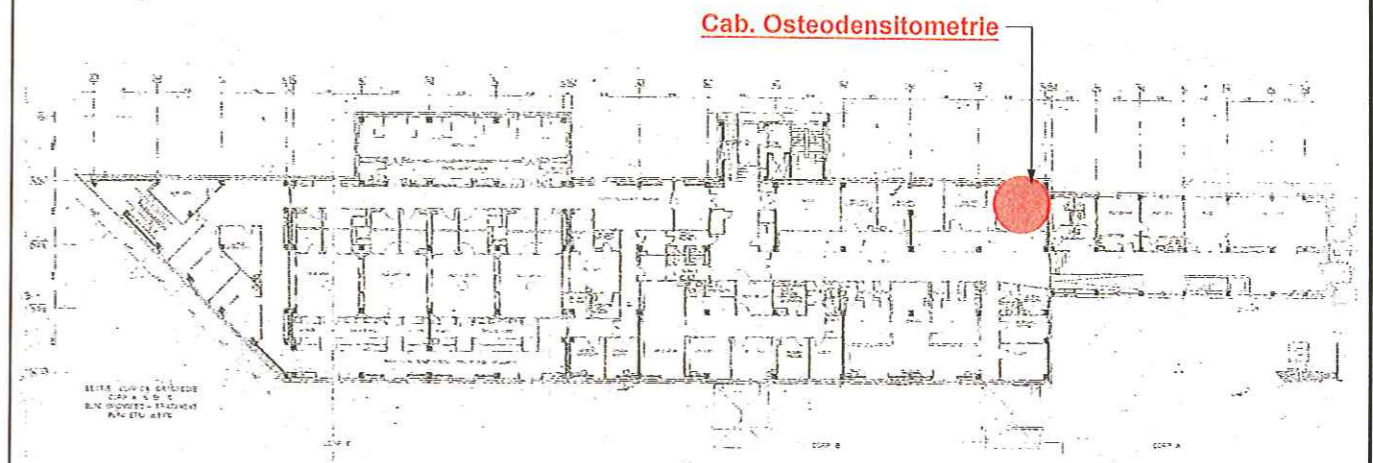


VERIFICATOR / EXPERT	NUME	SEMNĂTURA	CERINȚA	REFERAT / EXPERTIZĂ NR./ DATA
Proiectant general:	ARHIGEST SRL		Proiect nr.: 306/2014	Titlu proiect/ Amplasament: "Modernizare Ambulator de Specialitate S.C.J.U.T"
Proiectant specialitate: arhitectură	ARHIGEST SRL		Proiect nr.: 306/2014	Beneficiar investiție: Spitalul Clinic Județean de Urgență Timiș (S.C.J.U.T.) Titular investiție: Consiliul Județean Timiș
	NUME	SEMNĂTURA	Scara: 1:100	Faza: PT
AVIZAT	arh. M. SILVESTRU	<i>[Signature]</i>		Pozitia nr: 31, 35
ȘEF PROIECT	arh. M. SILVESTRU	<i>[Signature]</i>		
PROIECTAT	arh. M. SILVESTRU/ arh. D. NICA	<i>[Signature]</i>	Data: 04.2014	Planșa nr:
REDACTARE CAD	arh. D. NICA	<i>[Signature]</i>		Plan amplasare echipamente: MASĂ CONSULTAȚII COMPLEXĂ GINECOLOGIE, SET INSTRUMENTAR DE SPECIALITATE Anexă la fișa tehnică nr. 31, 35



Plan încăpere amplasare echipament - ORTOPEDIE, SCJUT, ETAJ I, cab. Osteodensitometrie- scara 1:100

CATEGORIA: ECHIPAMENTE ȘI APARATURA MEDICALE				
POZIȚIE	DEPARTAMENT	ECHIPAMENT	BUC	AMPLASARE/ POZIȚIONARE ÎN PLAN
32	Obstetrică- Ginecologie	OSTEODENSITOMETRU	1	SCJUT, ORTOPEDIE, ETAJ I, Cabinet Osteodensitometrie



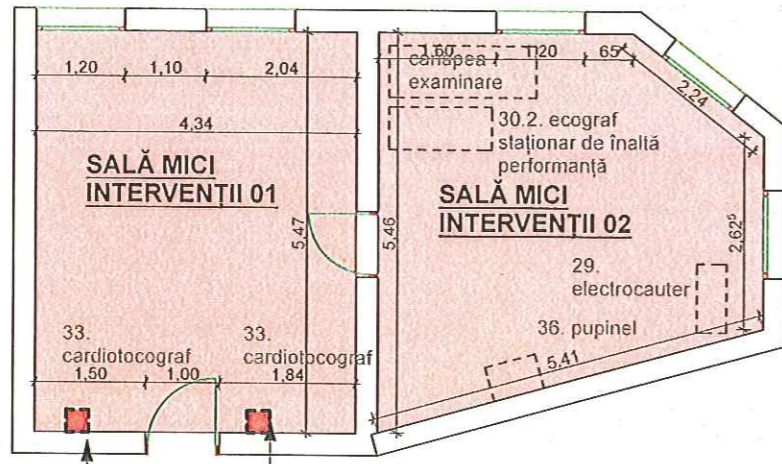
POZIȚIONARE GENERALĂ - PLAN ETAJ I- SCJUT- ORTOPEDIE

© Acest proiect și informațiile cuprinse în el nu pot fi modificate, copiate, reproduse sau utilizate, total sau parțial, decât cu acordul scris al S.C. ARHIGEST S.R.L. și nu vor fi folosite în alt scop decât cel pentru care au fost elaborate.



VERIFICATOR / EXPERT	NUME	SEMNĂTURA	CERINȚA	REFERAT / EXPERTIZĂ NR./ DATA
Proiectant general:	ARHIGEST SRL	St. Anton Pann nr. 1, ap.5, 300102 Timișoara J 20215/2004, CUI RO16152870 ING Bank RO99 INGB 6544 5599 0064 6013 tel./fax: 0358 118795, mobil 0727 444378 www.arhigest.ro, e-mail: office@arhigest.ro	Proiect nr.: 306/2014	Titlu proiect/ Amplasament: "Modernizare Ambulator de Specialitate S.C.J.U.T "
Proiectant specialitate: arhitectură	ARHIGEST SRL	St. Anton Pann nr. 1, ap.5, 300102 Timișoara J 20215/2004, CUI RO16152870 ING Bank RO99 INGB 6544 5599 0064 6013 tel./fax: 0358 118795, mobil 0727 444378 www.arhigest.ro, e-mail: office@arhigest.ro	Proiect nr.: 306/2014	Beneficiar investiție: Spitalul Clinic Județean de Urgență Timiș (S.C.J.U.T.) Titular investiție: Consiliul Județean Timiș
	NUME	SEMNĂTURA	Scara:	Denumire departament:
AVIZAT	arh. M. SILVESTRU		1:100	RADIOLOGIE
ȘEF PROIECT	arh. M. SILVESTRU		Data:	Plan amplasare echipamente:
PROIECTAT	arh. M. SILVESTRU/ arh. D. NICA		04.2014	OSTEODENSITOMETRU
REDACTARE CAD	arh. D. NICA			

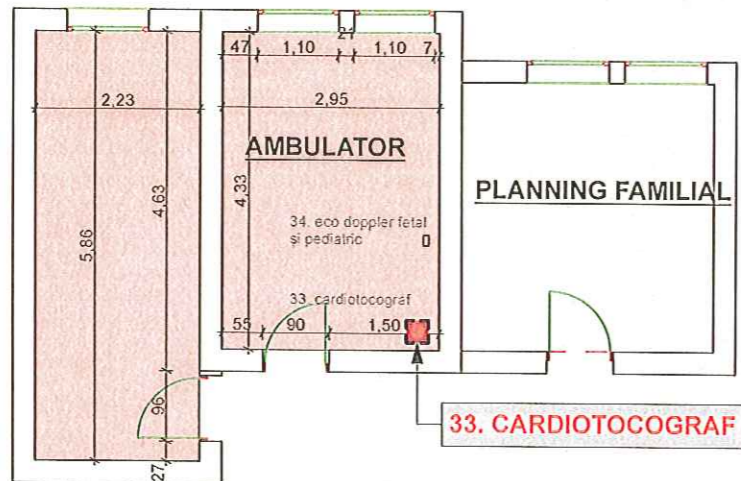
Faza:
PT
Pozitia nr:
32
Planșa nr:
Anexă la fișa tehnică nr. 32



33. CARDIOTOLOGRAF

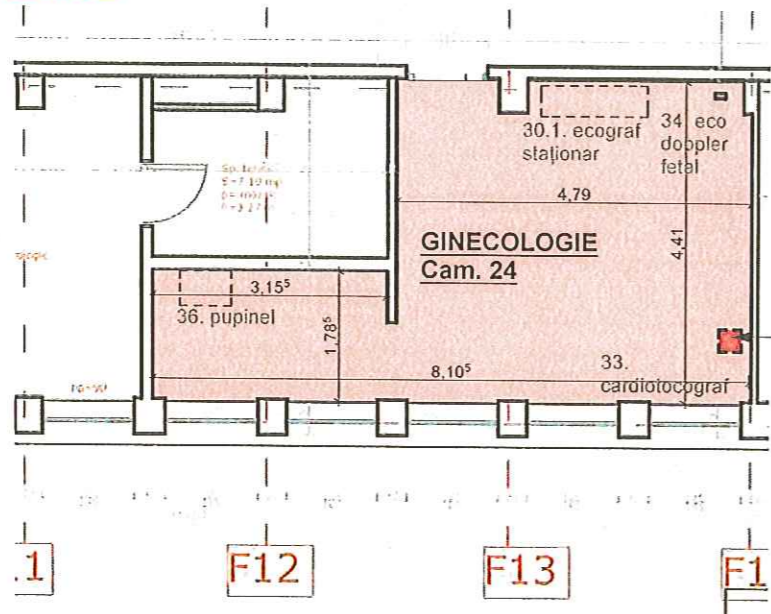
33. CARDIOTOLOGRAF

Plan încăpere amplasare echipament- CARDIOTOLOGRAF - AMBULATOR GINECOLOGIE, CLINICA BEGA, PARTER, sală mici intervenții 02- scara 1:100 - locație 01



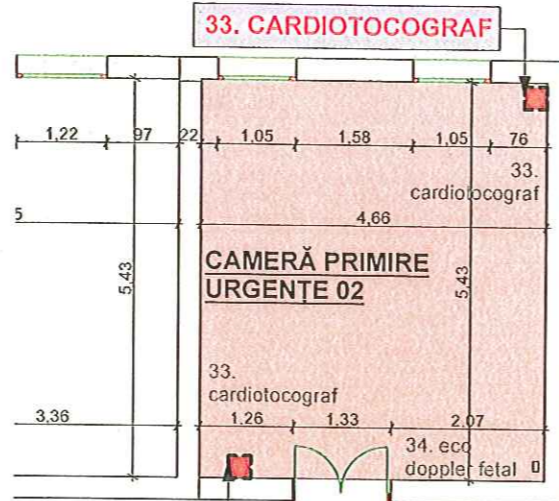
33. CARDIOTOLOGRAF

Plan încăpere amplasare echipament- CARDIOTOLOGRAF - AMBULATOR GINECOLOGIE, CLINICA BEGA, DEMISOL, scara 1:100 - locație 03



33. CARDIOTOLOGRAF

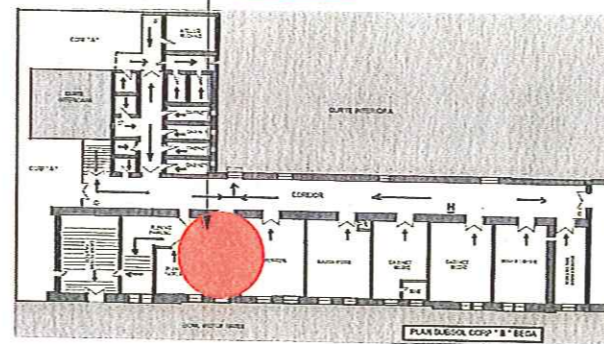
Plan încăpere amplasare echipament- CARDIOTOLOGRAF - AMBULATOR GINECOLOGIE, SCJUT, PARTER- scara 1:100 - locație 04



33. CARDIOTOLOGRAF

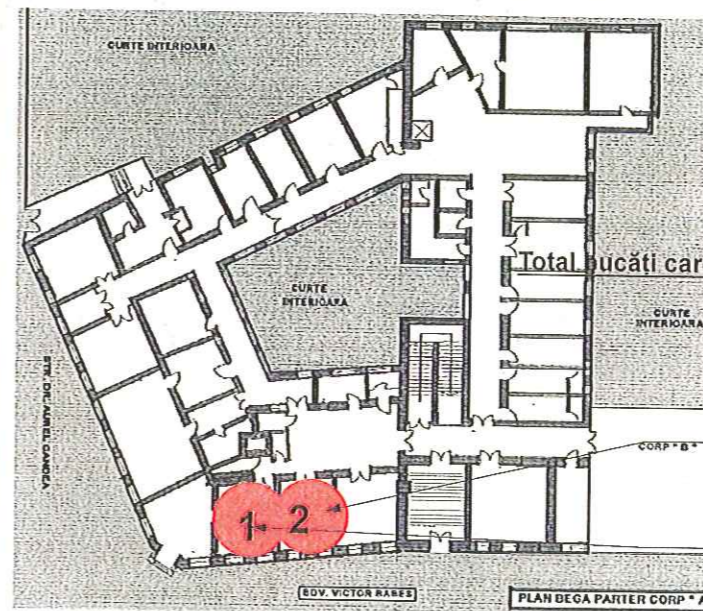
Plan încăpere amplasare echipament- CARDIOTOLOGRAF - AMBULATOR GINECOLOGIE, CLINICA BEGA, PARTER, cameră primire urgente 02 scara 1:100 - locație 02

AMBULATOR GINECOLOGIE CLINICA BEGA, DEMISOL, locație 03



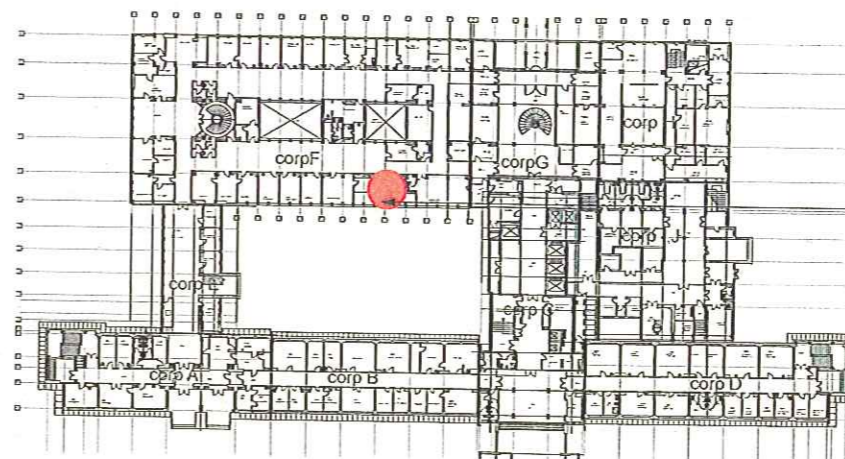
POZIȚIONARE GENERALĂ - PLAN DEMISOL CLINICA BEGA - OBSTETRICĂ-GINECOLOGIE - AMBULATOR - locație 03

CATEGORIA: ECHIPAMENTE ȘI APARATURĂ MEDICALE				
POZIȚIE	DEPARTAMENT	ECHIPAMENT	BUC	AMPLASARE/ POZIȚIONARE ÎN PLAN
33	Obstetrică-Ginecologie	CARDIOTOLOGRAF	2	Clinica Bega, Obstetrică-Ginecologie, Ambulator, Parter, sală mici intervenții
			2	Clinica Bega, Obstetrică-Ginecologie, Cameră Primire Urgente 02, Parter
			1	Clinica Bega, Obstetrică-Ginecologie, Ambulator, Demisol
			1	SCJUT, Ambulator, Parter, camera 24



AMBULATOR GINECOLOGIE BEGA - cameră primire urgente 02 - locația 02

AMBULATOR GINECOLOGIE BEGA - sală mici intervenții 01 - locație 01



AMBULATOR GINECOLOGIE SCJUT-PARTER, Cam. 24 - locație 04

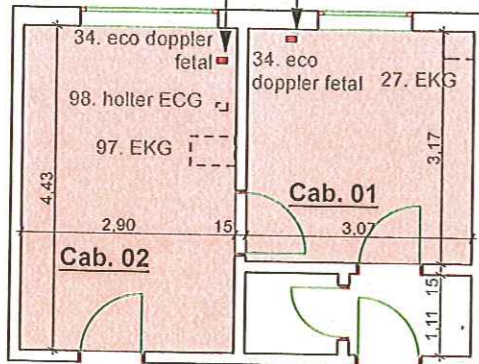
POZIȚIONARE GENERALĂ - PLAN PARTER S.C.J.U.T. - AMBULATOR GINECOLOGIE

© Acest proiect și informațiile cuprinse în el nu pot fi modificate, copiate, reproduse sau utilizate, tot sau parțial, decât cu acordul scris al S.C. ARHIGEST S.R.L. și nu vor fi folosite în alt scop decât cel pentru care au fost elaborate.

ORDINUL ARHITECTURILOR DIN ROMANIA
4764
Mihail-Emil SILVESTRU
HUNEDOARA

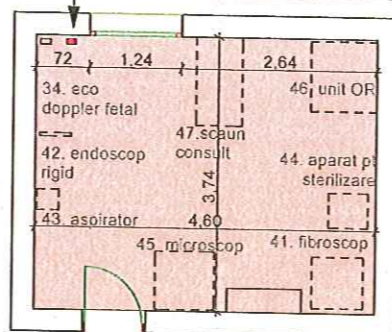
VERIFICATOR / EXPERT	NUME	SEMNĂTURA	CERINȚA	REFERAT / EXPERTIZĂ NR./ DATA
Proiectant general:	ARHIGEST SRL	Str. Arlon Pann nr. 1, ap. 5, 300102 Timișoara J 20/215/2004, CUI RO16152870 ING Bank RO99 INGB 5544 6999 0064 6013 tel./fax: 0356 115785, mobil 0727 444378 www.arhigestro.ro e-mail: office@arhigestro.ro	Proiect nr.: 306/2014	Titlu proiect/ Amplasament: "Modernizare Ambulator de Specialitate S.C.J.U.T "
Proiectant specialitate: arhitectură	ARHIGEST SRL	Str. Arlon Pann nr. 1, ap. 5, 300102 Timișoara J 20/215/2004, CUI RO16152870 ING Bank RO99 INGB 5544 6999 0064 6013 tel./fax: 0356 115785, mobil 0727 444378 www.arhigestro.ro e-mail: office@arhigestro.ro	Proiect nr.: 306/2014	Beneficiar investiție: Spitalul Clinic Județean de Urgență Timiș (S.C.J.U.T.) Titular investiție: Consiliul Județean Timiș
AVIZAT	arh. M. SILVESTRU		Scara: 1:100	Faza: PT
ȘEF PROIECT	arh. M. SILVESTRU		Date:	Denumire departament: OBSTETRICĂ - GINECOLOGIE
PROIECTAT	arh. D. NICA		04.2014	Plan amplasare echipamente: CARDIOTOLOGRAF
REDACTARE CAD	arh. D. NICA			Planșa nr: Anexă la fișa tehnică nr. 33

34.2. ECO DOPPLER FETAL ȘI PEDIATRIC



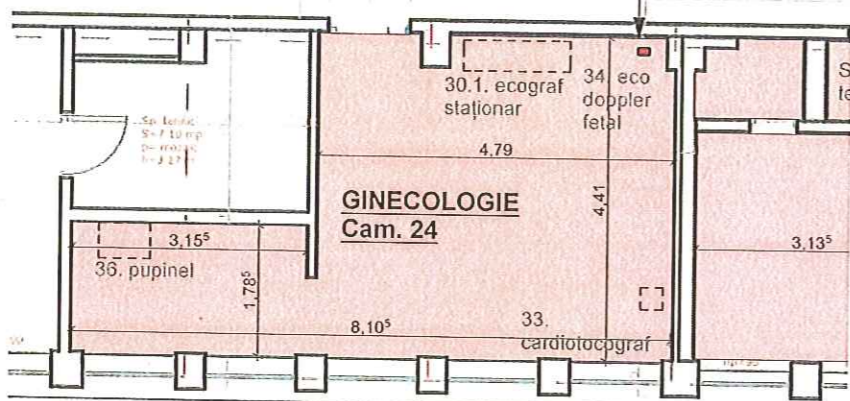
Plan încăpere amplasare echipament- AMBULATOR PEDIATRIE, CLINICA BEGA, ETAJ I, cabinet 1 și 2 explorări funcționale și ecografe- scara 1:100 - locație 01/02

34.3. ECO DOPPLER FETAL ȘI PEDIATRIC



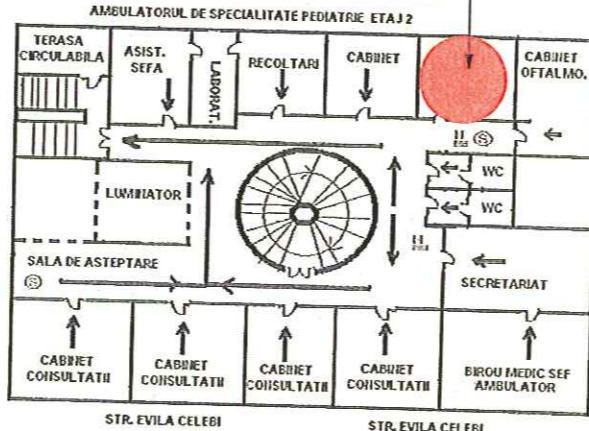
Plan încăpere amplasare echipament- AMBULATOR ORL, CLINICA BEGA, ETAJ II, cam. 15- scara 1:100 - locație 03

34.1. ECO DOPPLER FETAL ȘI PEDIATRIC



Plan încăpere amplasare echipament- ECO DOPPLER FETAL - AMBULATOR SCJUT, PARTER GINECOLOGIE, cam. 24 scara 1:100 - locație 04

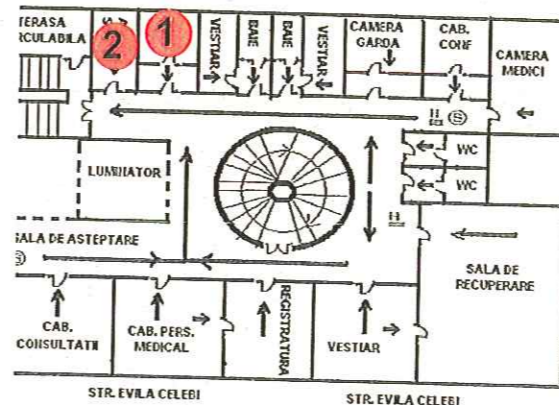
AMBULATOR ORL - ETAJ II, CAM. 15



POZIȚIONARE GENERALĂ - PLAN PARTER AMBULATOR CLINICA BEGA- ORL - locație 03

CATEGORIA: ECHIPAMENTE ȘI APARATURĂ MEDICALE

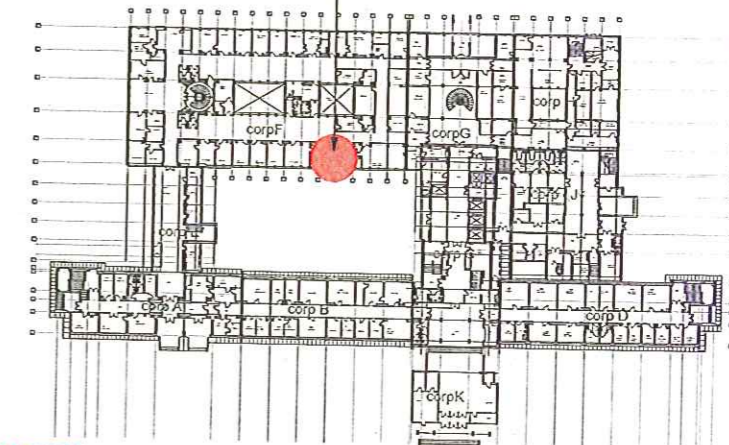
POZIȚIE	DEPARTAMENT	ECHIPAMENT	BUC	AMPLASARE/ POZIȚIONARE ÎN PLAN
34	Obstetrică- Ginecologie	ECO DOPPLER FETAL ȘI PEDIATRIC	1	Clinica Bega, PEDIATRIE Ambulator, ETAJ I, Cab. de explorări funcționale și ecografe 01
			1	Clinica Bega, PEDIATRIE- Ambulator, ETAJ I, Cab. de explorări funcționale și ecografe 02
			1	Clinica Bega, ORL- Ambulator, ETAJ II, Cam. 15 SCJUT, Ambulator Ginecologie, Parter, Cam.24
			1	Clinica Bega, Obstetrică- Ginecologie, Cameră Primire Urgențe 2, Parter Clinica Bega, Obstetrică- Ginecologie, Ambulator, Demisol



Total bucăți ECO DOPPLER FETAL = 6

POZIȚIONARE GENERALĂ - PLAN PARTER AMBULATOR CLINICA BEGA- PEDIATRIE - locație 01/02

AMBULATOR GINECOLOGIE - PARTER, CAM. 24

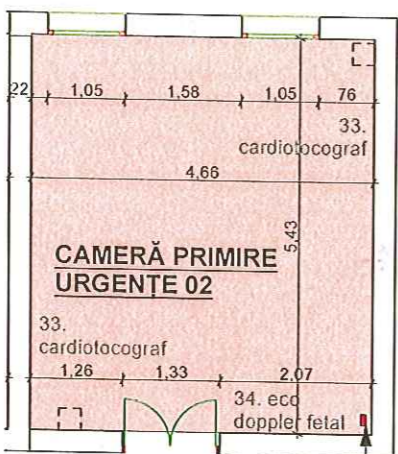


GINECOLOGIE BEGA -PARTER, CAMERĂ PRIMIRE URGENȚE

POZIȚIONARE GENERALĂ - PLAN PARTER AMBULATOR CLINICA BEGA, OBSTETRICĂ- GINECOLOGIE - locație 05

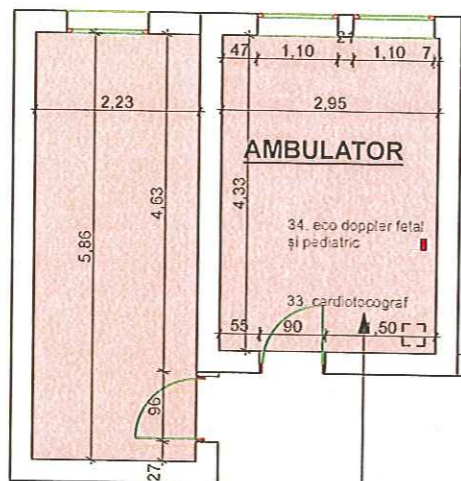
POZIȚIONARE GENERALĂ - SCJUT PLAN PARTER - locație 04

© Acest proiect și informațiile cuprinse în el nu pot fi modificate, copiate, reproduse sau utilizate, total sau parțial decât cu acordul scris al S.C. ARHIGEST S.R.L. și nu vor fi folosite în alt scop decât cel pentru care au fost elaborate.



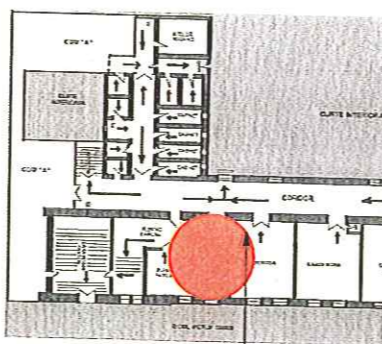
34.1. ECO DOPPLER FETAL ȘI PEDIATRIC

Plan încăpere amplasare echipament- CLINICA BEGA, OBSTETRICĂ GINECOLOGIE, PARTER, CAMERĂ PRIMIRE URGENȚE 02 scara 1:100 - locație 05



34.1. ECO DOPPLER FETAL ȘI PEDIATRIC

Plan încăpere amplasare echipament- CARDIOTOCOGRAF -AMBULATOR GINECOLOGIE, CLINICA BEGA, DEMISOL, scara 1:100 - locație 06

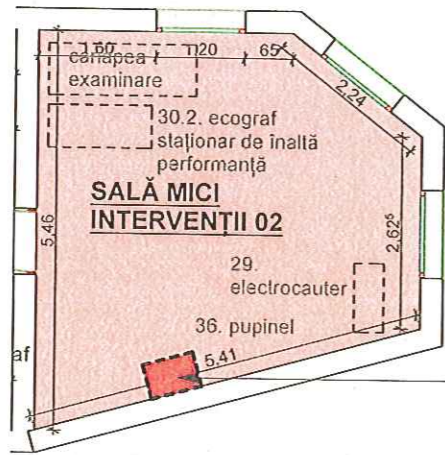


AMBULATOR GINECOLOGIE CLINICA BEGA, DEMISOL, locație 06

POZIȚIONARE GENERALĂ - PLAN DEMISOL CLINICA BEGA - OBSTETRICĂ-GINECOLOGIE AMBULATOR - locație 03

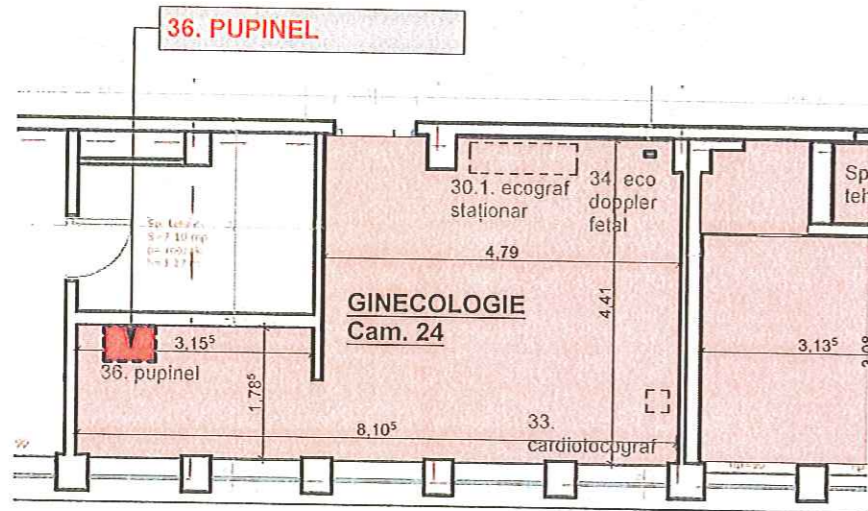
VERIFICATOR / EXPERT	NUME	SEMĂNȚURA	CERINȚA	REFERAT / EXPERTIZĂ NR./ DATA
Proiectant general:	ARHIGEST SRL		Proiect nr.:	Titlu proiect/ Amplasament:
Proiectant specialitate:	arhitectură		306/2014	"Modernizare Ambulator de Specialitate S.C.J.U.T"
AVIZAT	arh. M. SILVESTRU		Proiect nr.:	Beneficiar investitie:
ȘEF PROIECT	arh. M. SILVESTRU		306/2014	Spitalul Clinic Județean de Urgență Timiș (S.C.J.U.T.)
PROIECTAT	arh. M. SILVESTRU/ arh. D. NICA		Scara:	Titular investitie:
REDACTARE CAD	arh. D. NICA		1:100	Consiliul Județean Timiș
			Data:	Denumire departament:
			04.2014	OBSTETRICĂ - GINECOLOGIE
				Plan amplasare echipamente:
				ECO DOPPLER FETAL ȘI PEDIATRIC
				Faza:
				PT
				Pozitia nr.:
				34.1, 34.2, 34.3
				Planșa nr.:
				Anexă la fișa tehnică nr. 34





36. PUPINEL

Plan încăpere amplasare echipament- AMBULATOR OBSTETRICĂ-GINECOLOGIE, CLINICA BEGA, PARTER, Sală mici intervenții 02, scara 1:100 - **locție 01**



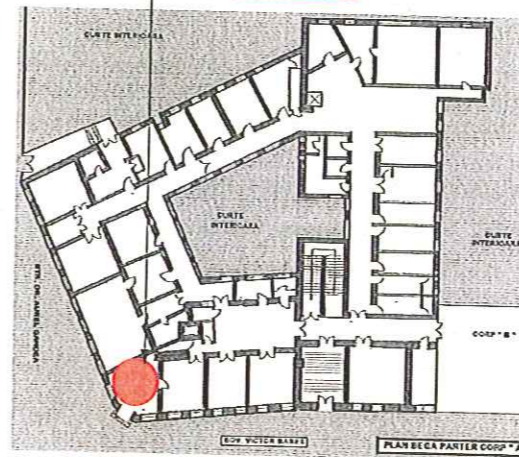
Plan încăpere amplasare echipament- AMBULATOR SCJUT, PARTER GINECOLOGIE, cam. 24 scara 1:100 - **locție 02**

CATEGORIA: ECHIPAMENTE ȘI APARATURĂ MEDICALĂ

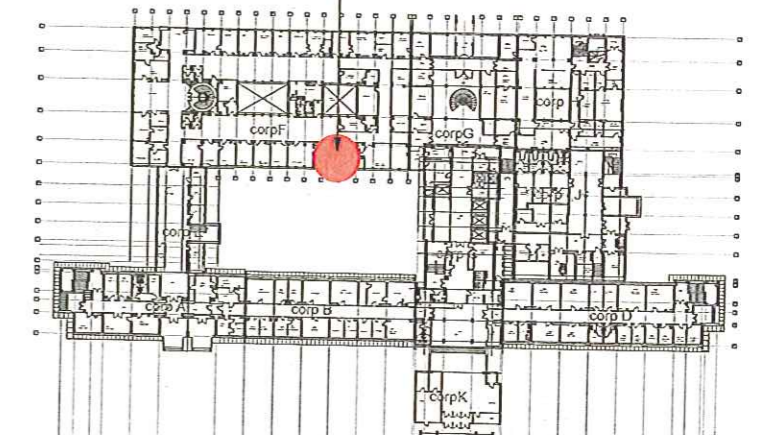
POZIȚIE	DEPARTAMENT	ECHIPAMENT	BUC	AMPLASARE/ POZIȚIONARE ÎN PLAN
36	Obstetrică-Ginecologie	PUPINEL	1	Clinica Bega, Obstetrică-Ginecologie, Ambulator, Parter, sală mici intervenții SCJUT, Ambulator Ginecologie, Parter, Cam. 24
			1	

Total bucăți pupinel = 2

AMBULATOR GINECOLOGIE BEGA -PARTER, Sală mici intervenții 02



AMBULATOR GINECOLOGIE -PARTER, CAM. 24

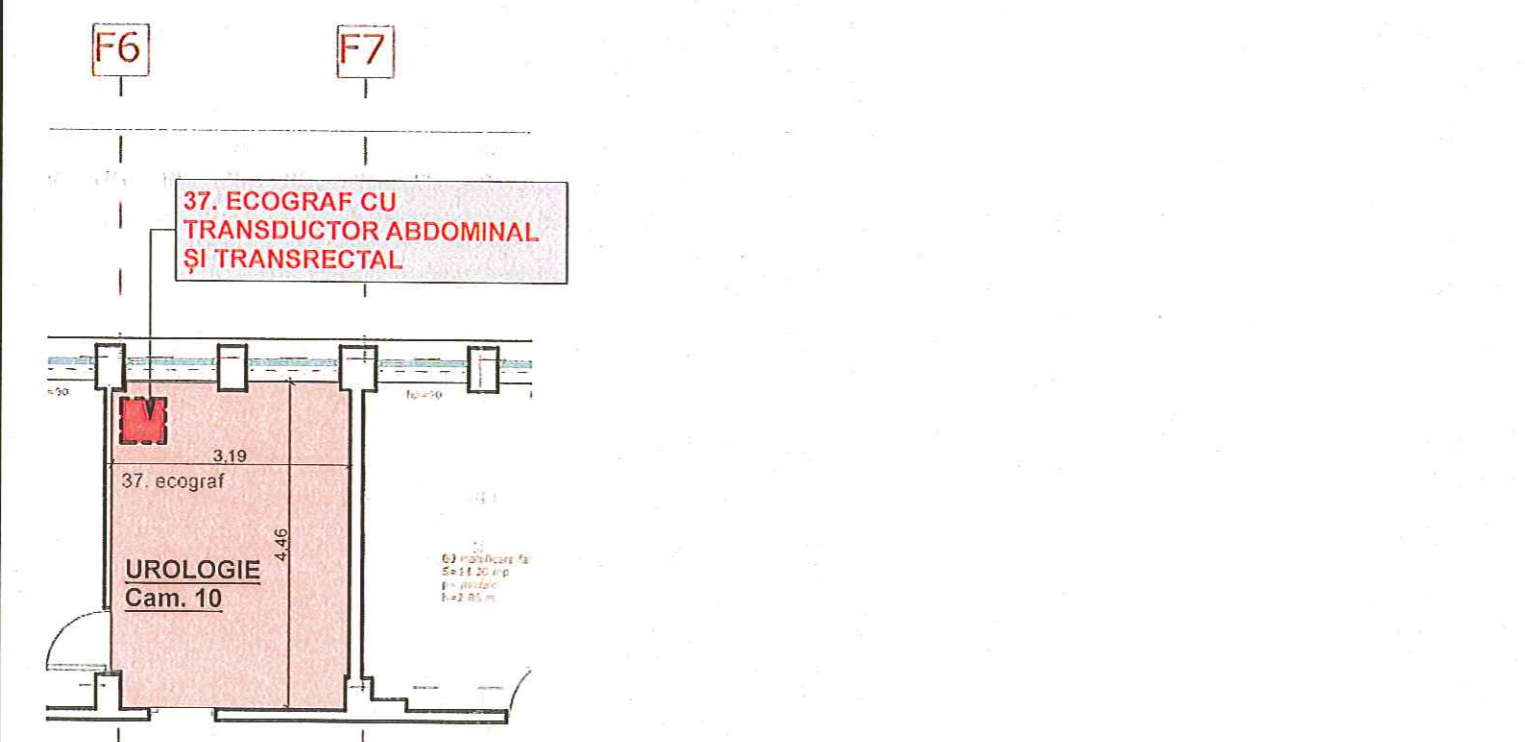


POZIȚIONARE GENERALĂ - PLAN PARTER AMBULATOR CLINICA BEGA, OBSTETRICĂ-GINECOLOGIE - **locție 01**

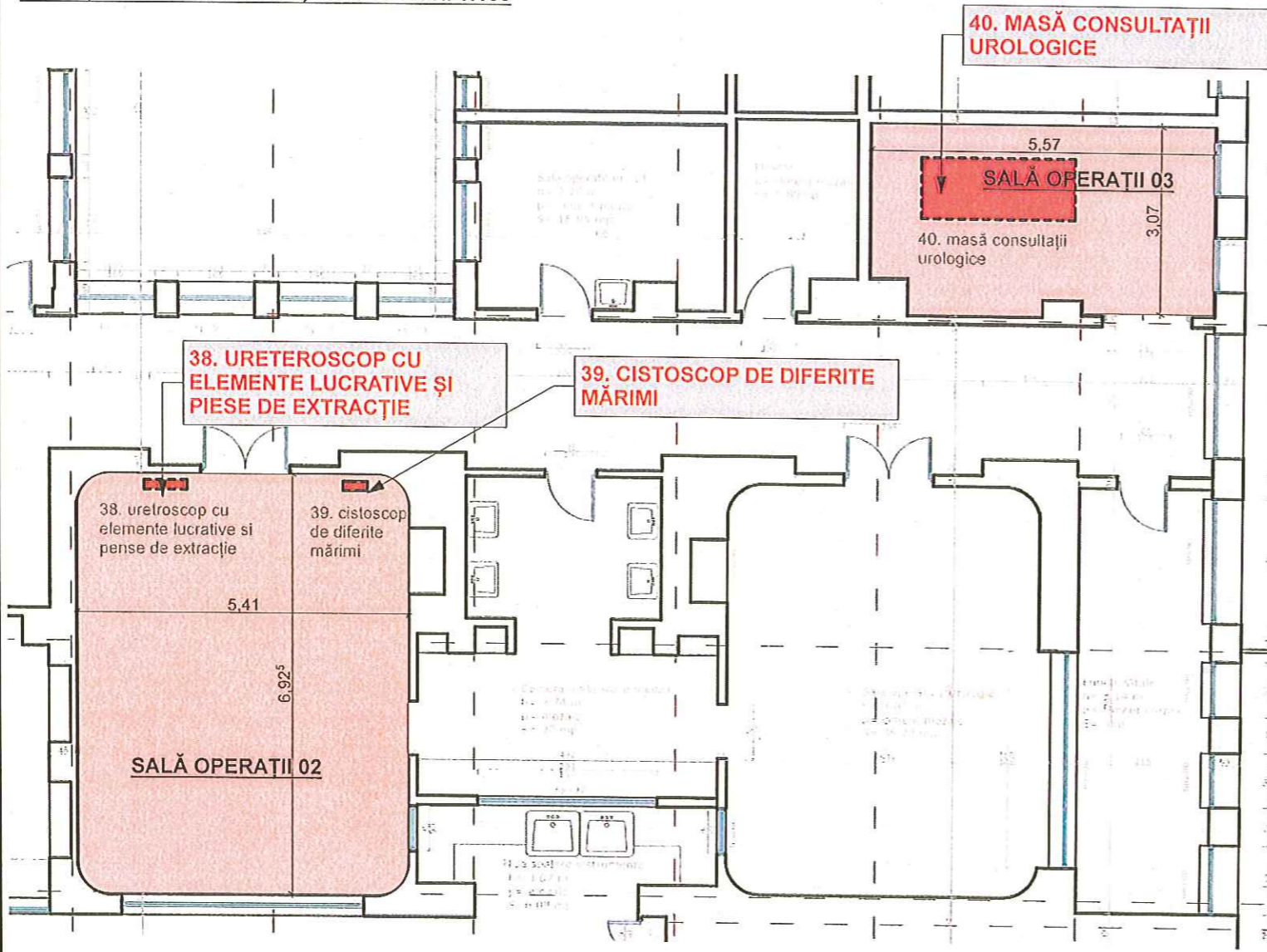
POZIȚIONARE GENERALĂ - SCJUT-PLAN PARTER - **locție 02**

© Acest proiect și informațiile cuprinse în el nu pot fi modificate, copiate, reproduse sau utilizate, total sau parțial, decât cu acordul scris al S.C. ARHIGEST S.R.L. și nu vor fi folosite în alt scop decât cel pentru care au fost elaborate.

VERIFICATOR / EXPERT	NUME	SEMĂNĂTURA	CERINȚA	REFERAT / EXPERTIZĂ NR./ DATA
Proiectant general:	ARHIGEST SRL	Str. Anton Poni nr. 1, ap. 5, 300102 Timișoara J 20/215/2004, CUI RO15152870 ING Bank RO99 INGB 5544 5559 0084 6013 tel./fax: 0356 115795, mobil 0727 444378 www.arhigest.ro, e-mail: office@arhigest.ro	Proiect nr.: 306/2014	Titlu proiect/ Amplasament: "Modernizare Ambulator de Specialitate S.C.J.U.T"
Proiectant specialitate: arhitectură	ARHIGEST SRL	Str. Anton Poni nr. 1, ap. 5, 300102 Timișoara J 20/215/2004, CUI RO15152870 ING Bank RO99 INGB 5544 5559 0084 6013 tel./fax: 0356 115795, mobil 0727 444378 www.arhigest.ro, e-mail: office@arhigest.ro	Proiect nr.: 306/2014	Beneficiar investiție: Spitalul Clinic Județean de Urgență Timiș (S.C.J.U.T.) Titular investiție: Consiliul Județean Timiș
AVIZAT	arh. M. SILVESTRU		Scara: 1:100	Denumire departament: OBSTETRICĂ - GINECOLOGIE
ȘEF PROIECT	arh. M. SILVESTRU		Data: 04.2014	Plan amplasare echipamente: PUPINEL
PROIECTAT	arh. M. SILVESTRU/ arh. D. NICA			Faza: PT
REDACTARE CAD	arh. D. NICA			POZIȚIA nr.: 36
				Planșa nr.: Anexă la fișa tehnică nr. 36

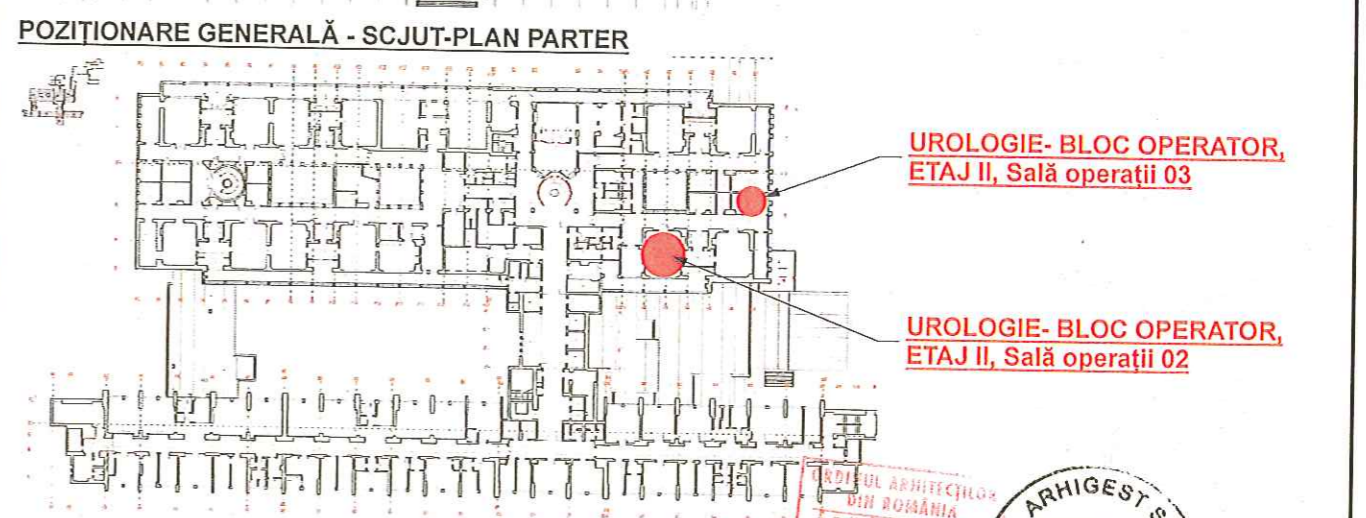
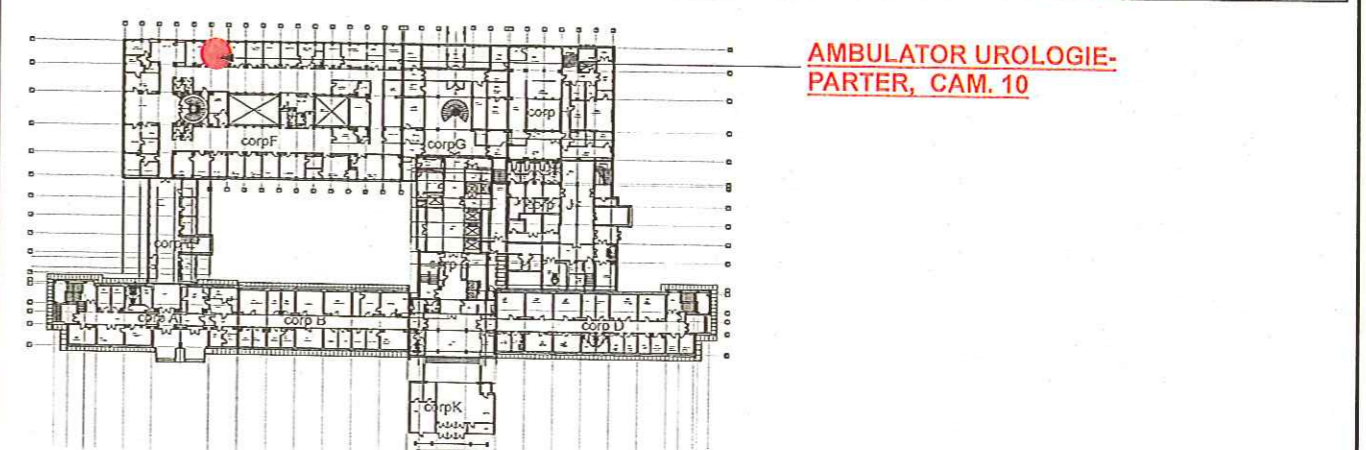


Plan încăpere amplasare echipament- ECOGRAF CU TRANSDUCTOR ABDOMINAL ȘI TRANSRECTAL -AMBULATOR SCJUT, PARTER UROLOGIE, cam. 10 scara 1:100



Plan încăpere amplasare echipamente- BLOC OPERATOR UROLOGIE, sală operații 02 și 03 scara 1:100

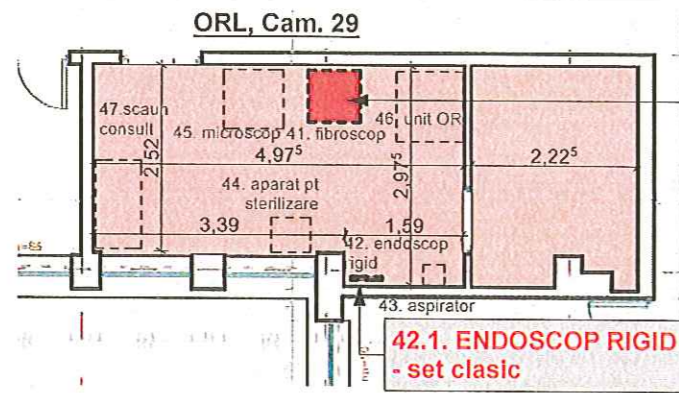
CATEGORIA: ECHIPAMENTE ȘI APARATURA MEDICALE				
POZIȚIE	DEPARTAMENT	ECHIPAMENT	BUC	AMPLASARE/ POZIȚIONARE ÎN PLAN
37	Urologie	ECOGRAF CU TRANSDUCTOR ABD.	1	SCJUT, AMBULATOR PARTER, cam. 10
38	Urologie	URETEROSCOPI	1	SCJUT, Bloc operator ETAJ II, sală operații 02
39	Urologie	CISTOSCOPI	1	SCJUT, Bloc operator ETAJ II, sală operații 02
40	Urologie	MASĂ CONSULT. UROLOGICE	1	SCJUT, Bloc operator ETAJ II, sală operații 03



POZIȚIONARE GENERALĂ - PLAN ETAJ II S.C.J.U.T.- BLOC OPERATOR UROLOGIE

© Acest proiect și informațiile cuprinse în el nu pot fi modificate, copiate, reproduse sau utilizate, total sau parțial, decât în acordul scris al S.C. ARHIGEST S.R.L. și nu vor fi folosite în alt scop decât cel pentru care au fost elaborate.

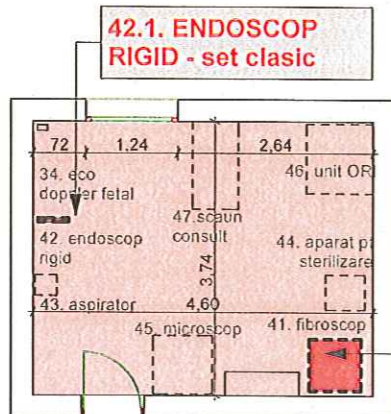
VERIFICATOR / EXPERT	NUME	SEMNĂTURA	CERINȚA	REFERAT / EXPERTIZĂ NR./ DATA
Proiectant general:	ARHIGEST SRL		Proiect nr.: 306/2014	Titlu proiect/ Amplasament: "Modernizare Ambulator de Specialitate S.C.J.U.T "
Proiectant specialitate:	arhitectură		Proiect nr.: 306/2014	Beneficiar investiție: Spitalul Clinic Județean de Urgență Timiș (S.C.J.U.T.) Titular investiție: Consiliul Județean Timiș
AVIZAT	arh. M. SILVESTRU		Scara: 1:100	Denumire departament: UROLOGIE
ȘEF PROIECT	arh. M. SILVESTRU		Data: 04.2014	Faza: PT
PROIECTAT	arh. M. SILVESTRU / arh. D. NICA			Pozitia nr: 37, 38, 39, 40
REDACTARE CAD	arh. D. NICA			Planșă nr: Anexă la fișa tehnică nr. 37, 38, 39, 40



41.1. FIBROSCOP - clasic

42.1. ENDOSCOP RIGID - set clasic

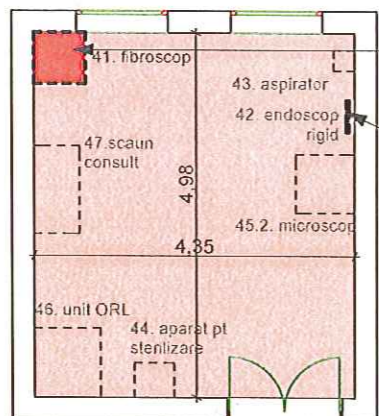
Plan încăpere amplasare echipamente -AMBULATOR SCJUT, PARTER ORL, cam. 29 scara 1:100 - locație 01



ORL copii, Cam. 15

41.2. FIBROSCOP - avansați

Plan încăpere amplasare echipament-AMBULATOR ORL copii, CLINICA BEGA, ETAJ II, cam. 15- scara 1:100 - locație 02



41.1. FIBROSCOP - clasic

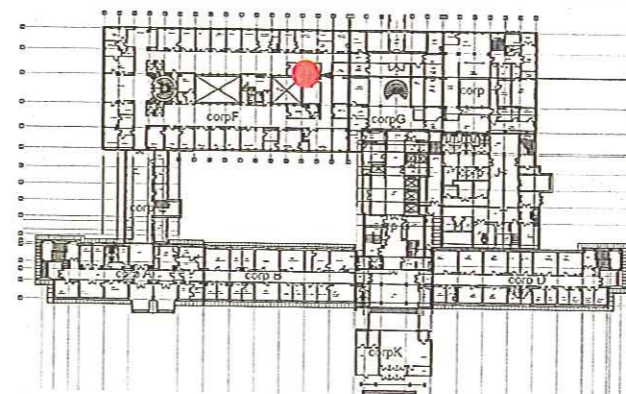
42.2. ENDOSCOP RIGID - set avansați

ORL adulți, CAM 6.

Plan încăpere amplasare echipament-AMBULATOR ORL adulți, CLINICA BEGA, ETAJ I, cam 6 - scara 1:100 - locație 03

CATEGORIA: ECHIPAMENTE ȘI APARATURĂ MEDICALE

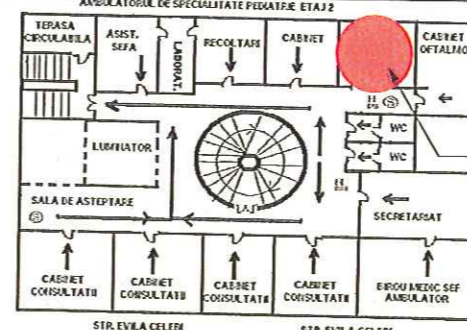
POZIȚIE	DEPARTAMENT	ECHIPAMENT	BUK	AMPLASARE/ POZIȚIONARE ÎN PLAN
41	ORL	FIBROSCOP	1	SCJUT, AMBULATOR PARTER, cam. 29
			1	CLINICA BEGA, ORL copii, Ambulator, ETAJ II, cam. 15
			1	CLINICA BEGA, ORL adulți, Ambulator, ETAJ I, Cam.6
Total bucăți fibrosop			3	
42	ORL	ENDOSCOP RIGID	1	SCJUT, AMBULATOR PARTER, cam. 29
			1	CLINICA BEGA, ORL copii, Ambulator, ETAJ II, cam. 15
			1	CLINICA BEGA, ORL adulți, Ambulator, ETAJ I, Cam.6
Total bucăți endoscop			3	



AMBULATOR ORL - PARTER, CAM. 29

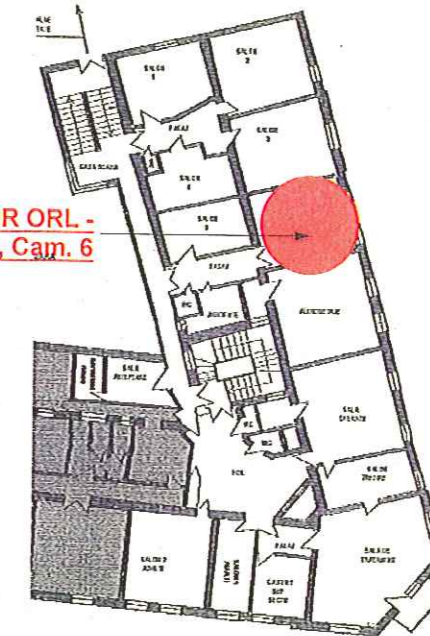
AMBULATOR ORL - ETAJ I, Cam. 6

POZIȚIONARE GENERALĂ - SCJUT-PLAN PARTER - locație 01



AMBULATOR ORL - ETAJ II, CAM. 15

POZIȚIONARE GENERALĂ - PLAN ETAJ II AMBULATOR CLINICA BEGA- ORL copii - locație 02



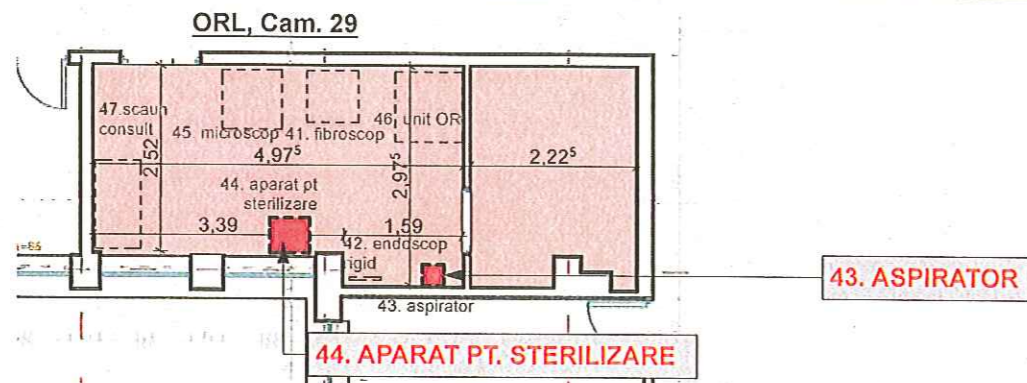
POZIȚIONARE GENERALĂ - PLAN ETAJ I AMBULATOR CLINICA BEGA- ORL adulți - locație 03

© Acest proiect și informațiile cuprinse în el nu pot fi modificate, copiate, reproduse sau utilizate, total sau parțial, decât cu acordul scris al S.C. ARHIGEST S.R.L. și nu vor fi folosite în alt scop decât cel pentru care au fost elaborate.

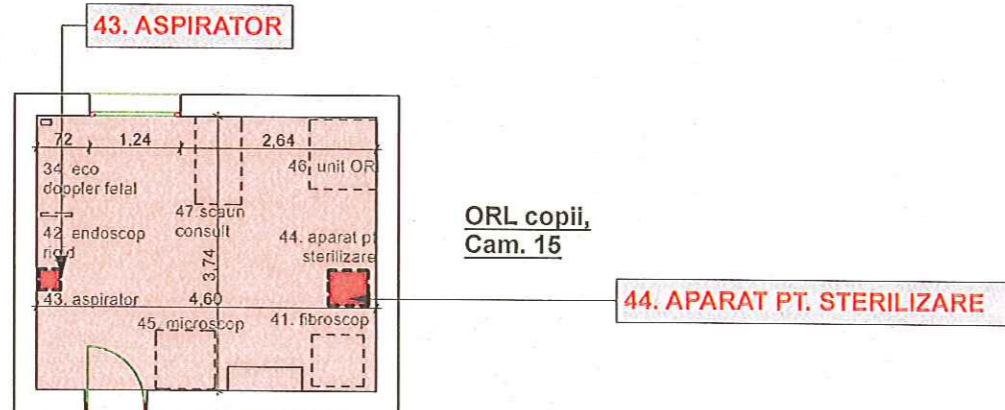
ORDINUL ARHITECTURII DIN ROMÂNIA
4764
Mihail-Emil

HUNEDOARA

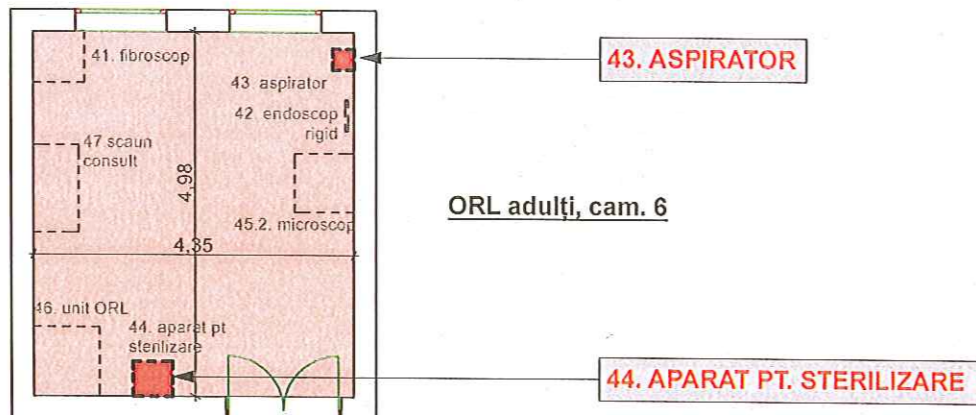
VERIFICATOR / EXPERT	NUME	SEMNĂTURA	CERINȚA	REFERAT / EXPERTIZĂ NR./ DATA
Proiectant general:	ARHIGEST SRL	St. Anton Panon nr. 1, ap.5, 300102 Timișoara J 20215/2004, CUI RO16152870 ING Bank RO99 INGB 5544 5559 0054 5013 tel./fax: 0358 115795, mobil 0727 444378 www.arhigest.ro, e-mail: office@arhigest.ro	Proiect nr.: 306/2014	Titlu proiect/ Amplasament: "Modernizare Ambulator de Specialitate S.C.J.U.T "
Proiectant specialitate: arhitectură	ARHIGEST SRL	St. Anton Panon nr. 1, ap.5, 300102 Timișoara J 20215/2004, CUI RO16152870 ING Bank RO99 INGB 5544 5559 0054 5013 tel./fax: 0358 115795, mobil 0727 444378 www.arhigest.ro, e-mail: office@arhigest.ro	Proiect nr.: 306/2014	Beneficiar investiție: Spitalul Clinic Județean de Urgență Timiș (S.C.J.U.T.) Titular investiție: Consiliul Județean Timiș
AVIZAT	arh. M. SILVESTRU		Scara: 1:100	Denumire departament: ORL
ȘEF PROIECT	arh. M. SILVESTRU		Data: 04.2014	Plan amplasare echipamente: FIBROSCOP, ENDOSCOP RIGID
PROIECTAT	arh. M. SILVESTRU/ arh. D. NICA			
REDACTARE CAD	arh. D. NICA			
				Faza: PT
				Pozitia nr: 41, 42
				Planșa nr: Anexă la fișa tehnică nr. 41, 42



Plan încăpere amplasare echipament- FIBROSOP -AMBULATOR SCJUT, PARTER ORL, cam. 29 scara 1:100 - locație 01

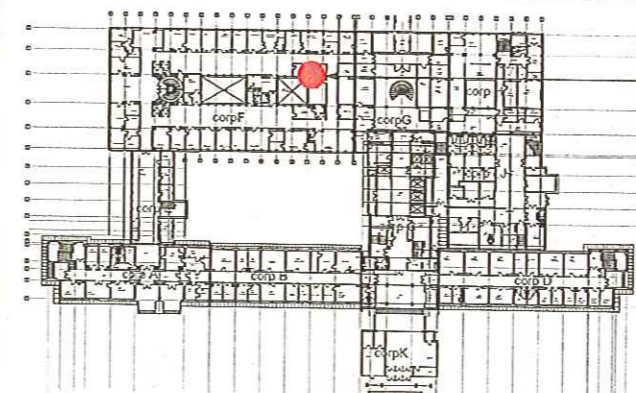


Plan încăpere amplasare echipament- AMBULATOR ORL copii, CLINICA BEGA, ETAJ II, cam. 15- scara 1:100 - locație 02

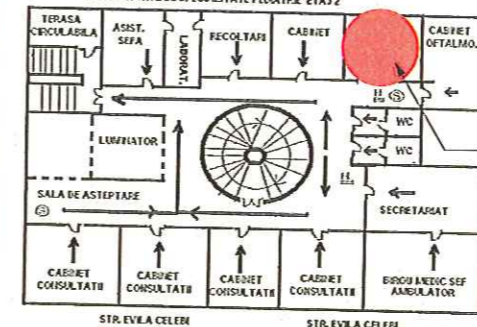


Plan încăpere amplasare echipament- AMBULATOR ORL adulți, CLINICA BEGA, ETAJ I, - scara 1:100 - locație 03

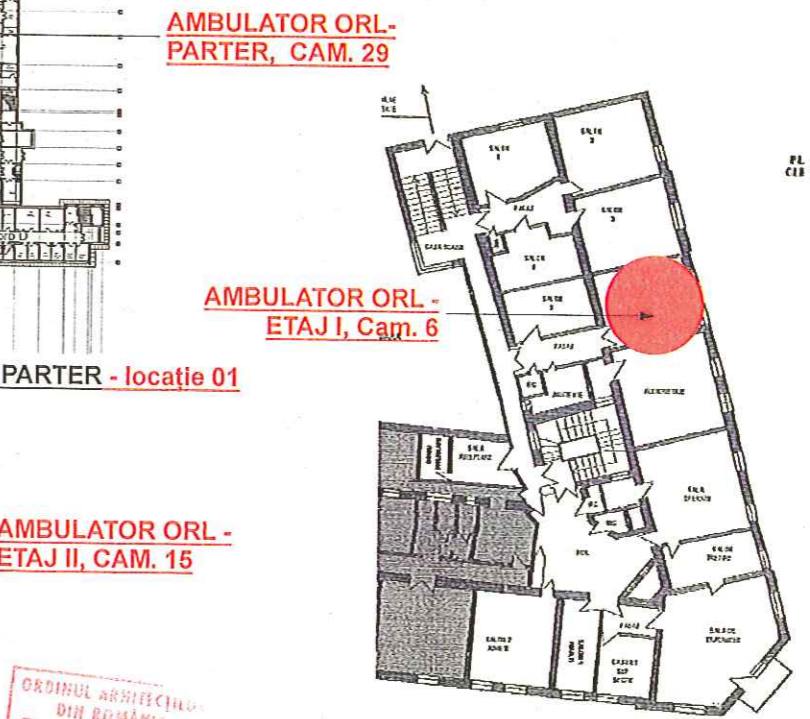
CATEGORIA: ECHIPAMENTE ȘI APARATURĂ MEDICALE				
POZIȚIE	DEPARTAMENT	ECHIPAMENT	BUC	AMPLASARE/ POZIȚIONARE ÎN PLAN
43	ORL	ASPIRATOR	1	SCJUT, AMBULATOR PARTER, cam. 29
			1	CLINICA BEGA, ORL copii, Ambulator, ETAJ II, cam. 15
			1	CLINICA BEGA, ORL adulți, Ambulator, ETAJ I, Cam.6
			Total bucăți aspirator	3
44	ORL	APARAT PT. STERILIZARE	1	SCJUT, AMBULATOR PARTER, cam. 29
			1	CLINICA BEGA, ORL copii, Ambulator, ETAJ II, cam. 15
			1	CLINICA BEGA, ORL adulți, Ambulator, ETAJ I, Cam.6
			Total bucăți aparat sterilizare	3



POZIȚIONARE GENERALĂ - SCJUT-PLAN PARTER - locație 01



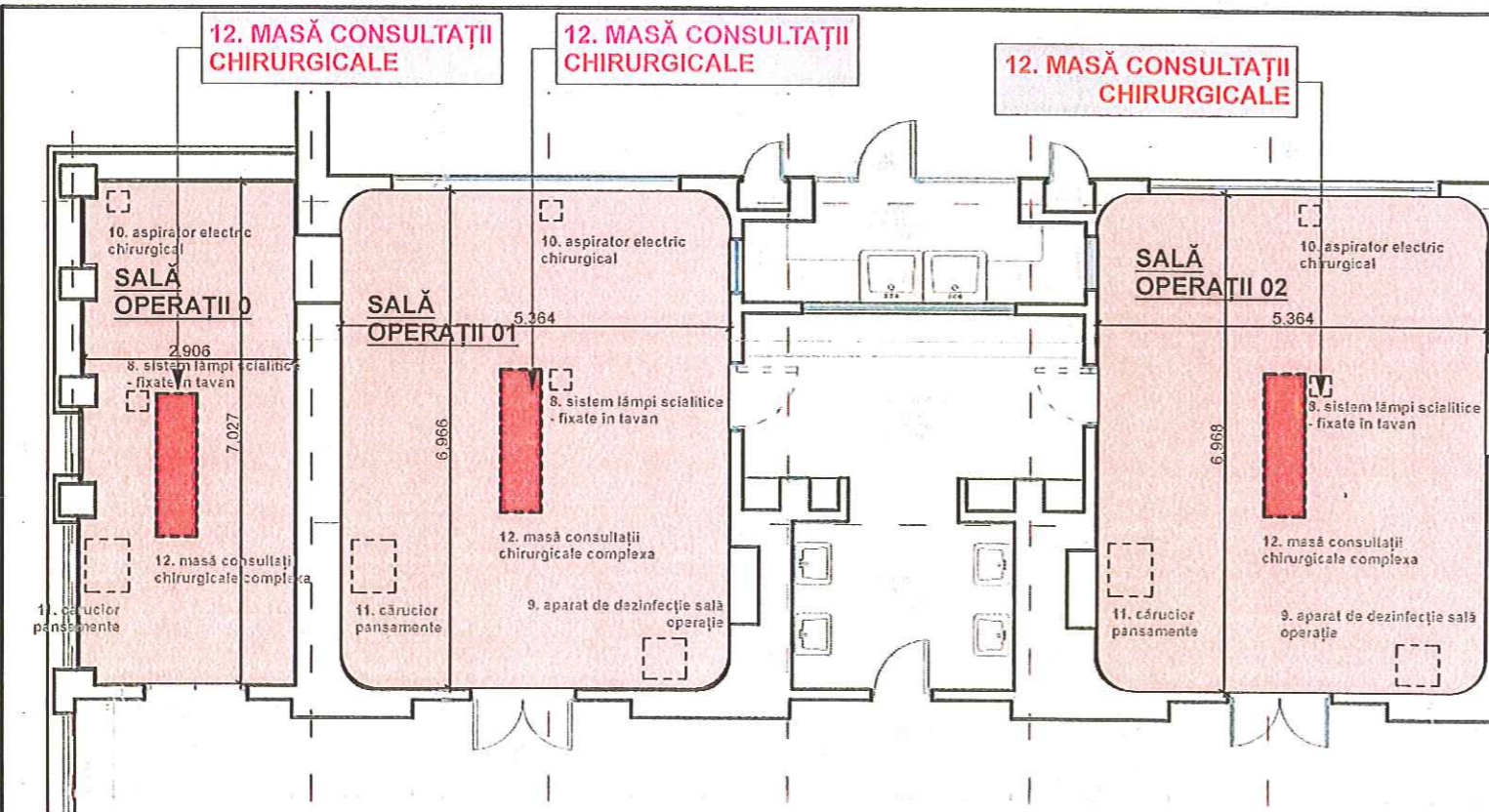
POZIȚIONARE GENERALĂ - PLAN ETAJ II AMBULATOR CLINICA BEGA- ORL copii - locație 02



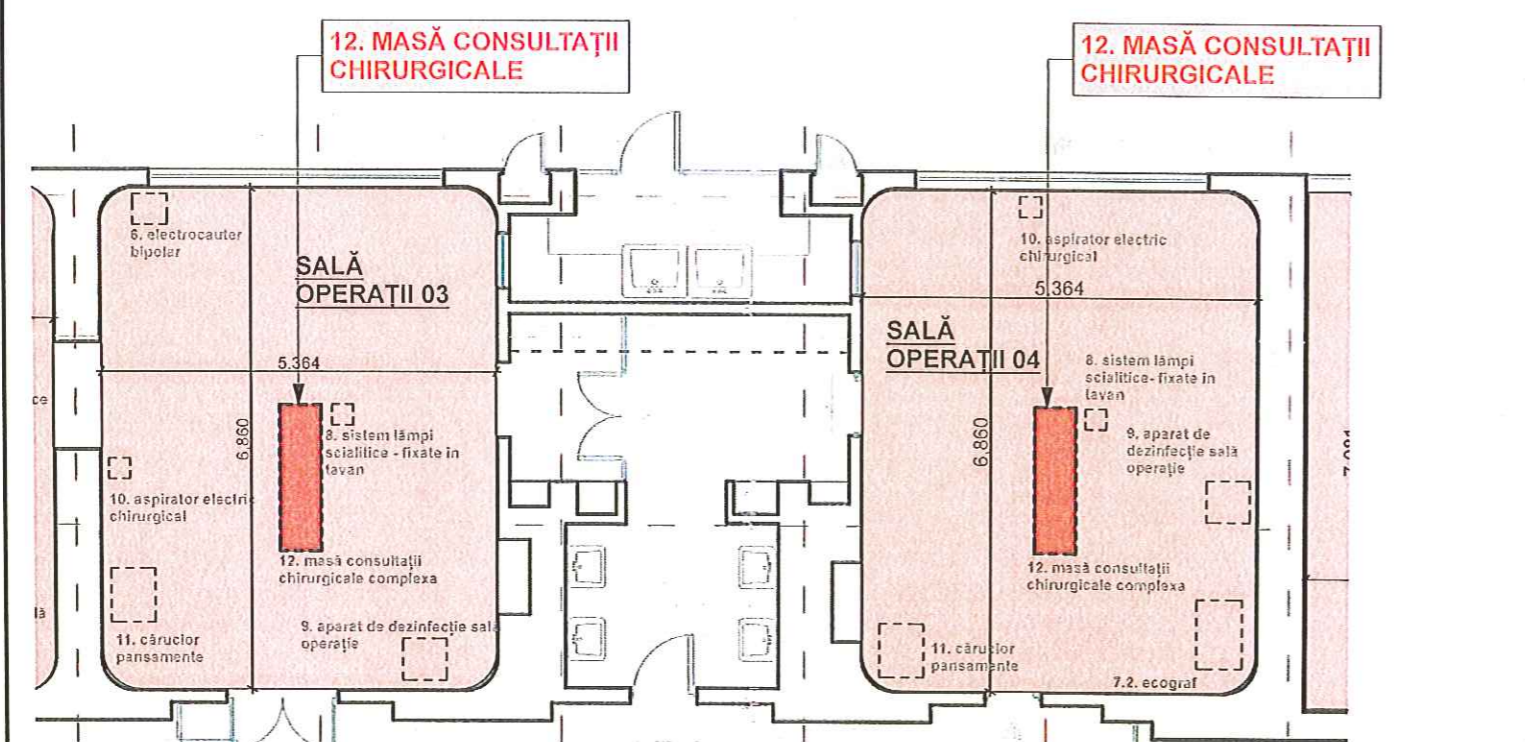
POZIȚIONARE GENERALĂ - PLAN ETAJ II AMBULATOR CLINICA BEGA- ORL adulți - locație 03

© Acest proiect și informațiile cuprinse în el nu pot fi modificate, copiate, reproduse, utilizate, total sau parțial, decât cu acordul scris al S.C. ARHIGEST S.R.L. și nu vor fi folosite în alt scop decât cel pentru care au fost elaborate.

VERIFICATOR / EXPERT	NUME	SEMNĂTURA	CERINȚA	REFERAT / EXPERTIZĂ NR. / DATA
Proiectant general:	ARHIGEST SRL		Proiect nr.: 306/2014	Titlu proiect/ Amplasament: "Modernizare Ambulator de Specialitate S.C.J.U.T "
Proiectant specialitate:	arhitectură		Proiect nr.: 306/2014	Beneficiar investiție: Spitalul Clinic Județean de Urgență Timiș (S.C.J.U.T.) Titular investiție: Consiliul Județean Timiș
AVIZAT	arh. M. SILVESTRU	<i>[Signature]</i>	Scara: 1:100	Denumire departament: ORL
ȘEF PROIECT	arh. M. SILVESTRU	<i>[Signature]</i>	Data: 04.2014	Faza: PT
PROIECTAT	arh. M. SILVESTRU / arh. D. NICA	<i>[Signature]</i>		Referat / Expertiză nr. / Data: 43, 44
REDACTARE CAD	arh. D. NICA	<i>[Signature]</i>		Planșă nr.: Anexă la fișa tehnică nr. 43, 44



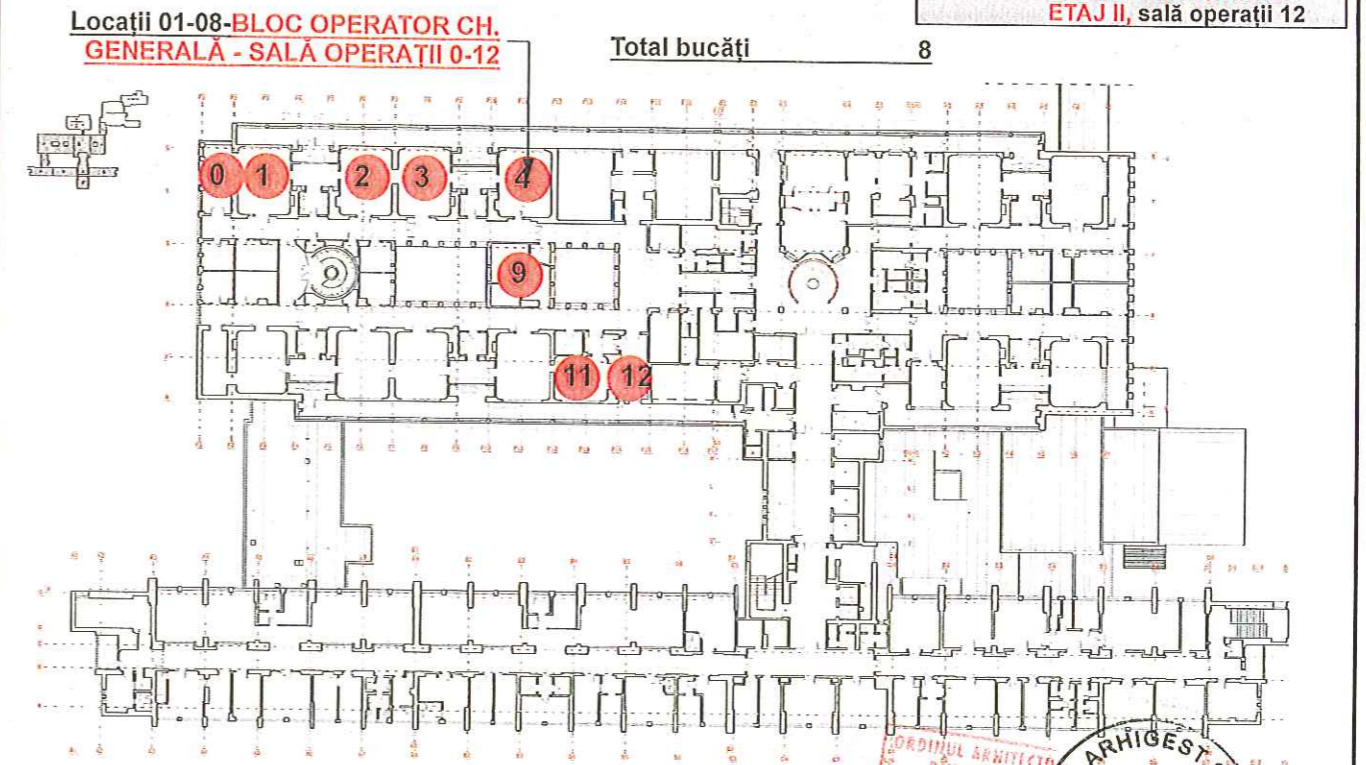
Plan încăpere amplasare echipament - locație 01, 02, 03 - SALĂ OPERAȚII 0, 01, 02- bloc operator- scara 1:100



Plan încăpere amplasare echipament - locație 04, 05 - SALĂ OPERAȚII 03,04- bloc operator- scara 1:100

NOTĂ!!!
Locațiile 06, 07, 08 pentru masa de consultații chirurgicale se regăsesc pe anexa 2 la fișa tehnică nr. 12.

CATEGORIA: ECHIPAMENTE ȘI APARATURĂ MEDICALE				
POZIȚIE	DEPARTAMENT	ECHIPAMENT	BUC	AMPLASARE/ POZIȚIONARE ÎN PLAN
12	Chirurgie generală	MASĂ CONSULTAȚII CHIRURGICALE	1	SCJUT, Bloc operator, Etaj II, sala operații 0
1				SCJUT, Bloc operator ETAJ II, sală operații 01
1				SCJUT, Bloc operator ETAJ II, sală operații 02
1				SCJUT, Bloc operator ETAJ II, sală operații 03
1				SCJUT, Bloc operator ETAJ II, sală operații 04
1				SCJUT, Bloc operator ETAJ II, sală operații 09
1				SCJUT, Bloc operator ETAJ II, sală operații 11
1				SCJUT, Bloc operator ETAJ II, sală operații 12

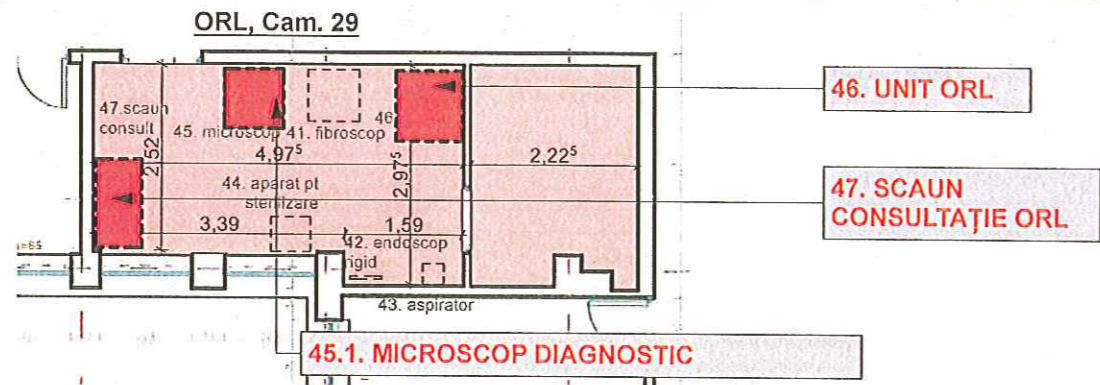


POZIȚIONARE GENERALĂ - PLAN ETAJ II S.C.J.U.T.- BLOC OPERATOR- locație 01-08

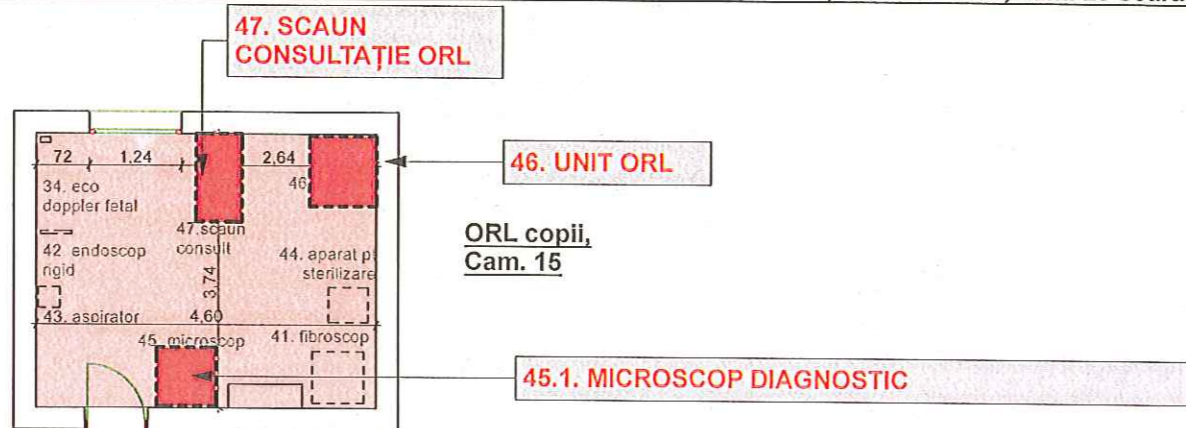
© Acest proiect și informațiile cuprinse în el nu pot fi modificate, copiate, reproduse sau utilizate, total sau parțial, de către acțiunile scrise al S.C. ARHIGEST S.R.L. și nu vor fi folosite în alt scop decât cel pentru care au fost elaborate.

VERIFICATOR / EXPERT	NUME	SEMNĂTURA	CERINȚA	REFERAT / EXPERTIZĂ NR./ DATA
Proiectant general:	ARHIGEST SRL	Str. Anton Pann nr. 1, ap.5, 300102 Timișoara J 20/215/2004, CUI RO16152870 ING Bank RO99 INGB 6544 6999 0004 6013 tel./fax: 0359 115795, mobil 0727 444378 www.arhigestro.ro, e-mail: office@arhigestro.ro	Proiect nr.: 306/2014	Titlu proiect/ Amplasament: "Modernizare Ambulator de Specialitate S.C.J.U.T"
Proiectant specialitate: arhitectură	ARHIGEST SRL	Str. Anton Pann nr. 1, ap.5, 300102 Timișoara J 20/215/2004, CUI RO16152870 ING Bank RO99 INGB 6544 6999 0004 6013 tel./fax: 0359 115795, mobil 0727 444378 www.arhigestro.ro, e-mail: office@arhigestro.ro	Proiect nr.: 306/2014	Beneficiar investiție: Spitalul Clinic Județean de Urgență Timiș (S.C.J.U.T.) Titular investiție: Consiliul Județean Timiș
			Scara: 1:100	Denumire departament: CHIRURGIE GENERALĂ
AVIZAT	arh. M. SILVESTRU	<i>[Signature]</i>	Data: 04.2014	Plan amplasare echipamente: MASĂ CONSULTAȚII CHIRURGICALE
ȘEF PROIECT PROIECTAT	arh. M. SILVESTRU/ arh. D. NICA	<i>[Signature]</i>		Planșa nr: Anexă 1 la fișa tehnică nr. 12
REDACTARE CAD	arh. D. NICA	<i>[Signature]</i>		

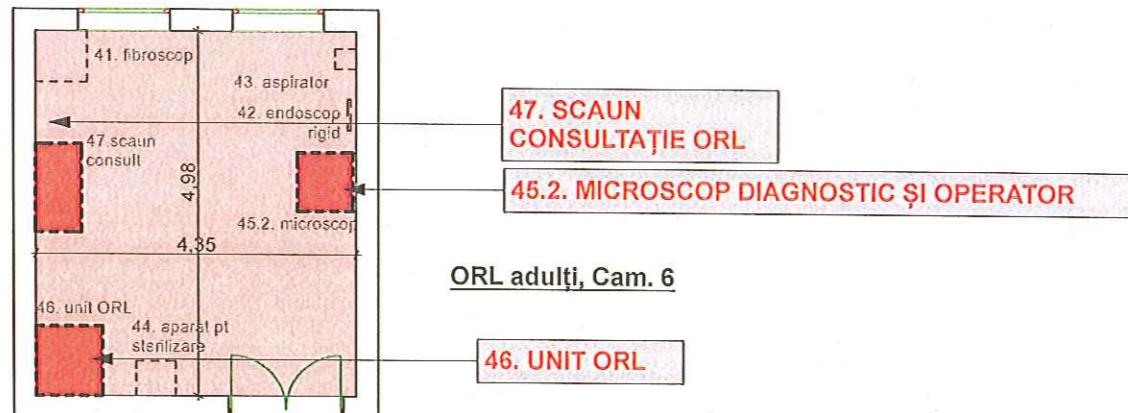




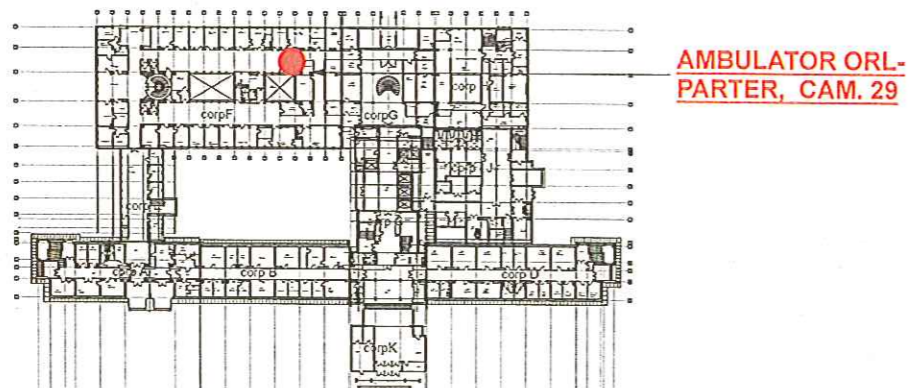
Plan încăpere amplasare echipament- FIBROSOP -AMBULATOR SCJUT, PARTER ORL, cam. 29 scara 1:100 - locație 01



Plan încăpere amplasare echipament- AMBULATOR ORL copii, CLINICA BEGA, ETAJ II, cam. 15- scara 1:100 - locație 02

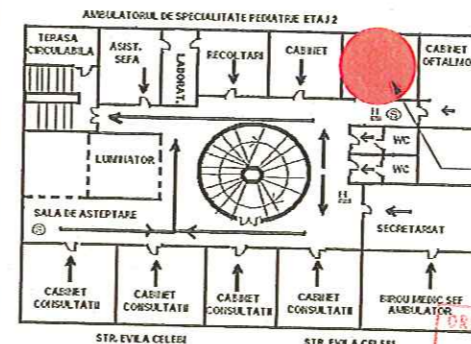


Plan încăpere amplasare echipament- AMBULATOR ORL adulți, CLINICA BEGA, ETAJ I, Cam. 6- scara 1:100 - locație 03



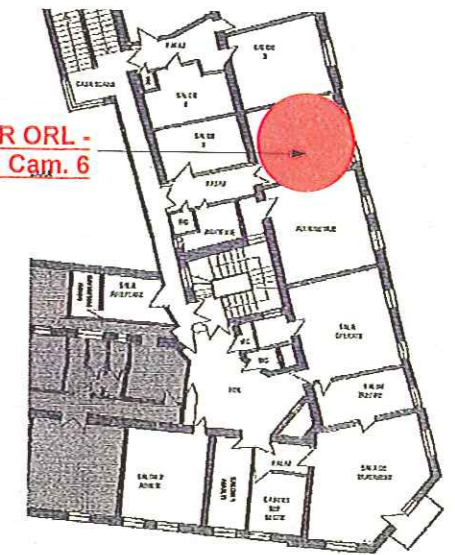
POZIȚIONARE GENERALĂ - SCJUT-PARTER - locație 01

CATEGORIA: ECHIPAMENTE ȘI APARATURA MEDICALE				
POZIȚIE	DEPARTAMENT	ECHIPAMENT	BUC	AMPLASARE/ POZIȚIONARE ÎN PLAN
45	ORL	MICROSCOP DIAGNOSTIC ȘI OPERARE	1	SCJUT, AMBULATOR PARTER, cam. 29
			1	CLINICA BEGA, ORL copii, Ambulator, ETAJ II, cam. 15
			1	CLINICA BEGA, ORL adulți, Ambulator, ETAJ I, Cam.6
Total bucăți microscop			3	
46	ORL	UNIT ORL	1	SCJUT, AMBULATOR PARTER, cam. 29
			1	CLINICA BEGA, ORL copii, Ambulator, ETAJ II, cam. 15
			1	CLINICA BEGA, ORL adulți, Ambulator, ETAJ I, Cam.6
Total bucăți unit ORL			3	
47	ORL	SCAUN CONSULTAȚIE	1	SCJUT, AMBULATOR PARTER, cam. 29
			1	CLINICA BEGA, ORL copii, Ambulator, ETAJ II, cam. 15
			1	CLINICA BEGA, ORL adulți, Ambulator, ETAJ I, Cam.6
Total bucăți scaun consultație			3	



AMBULATOR ORL - ETAJ I, Cam. 6

AMBULATOR ORL - ETAJ II, CAM. 15

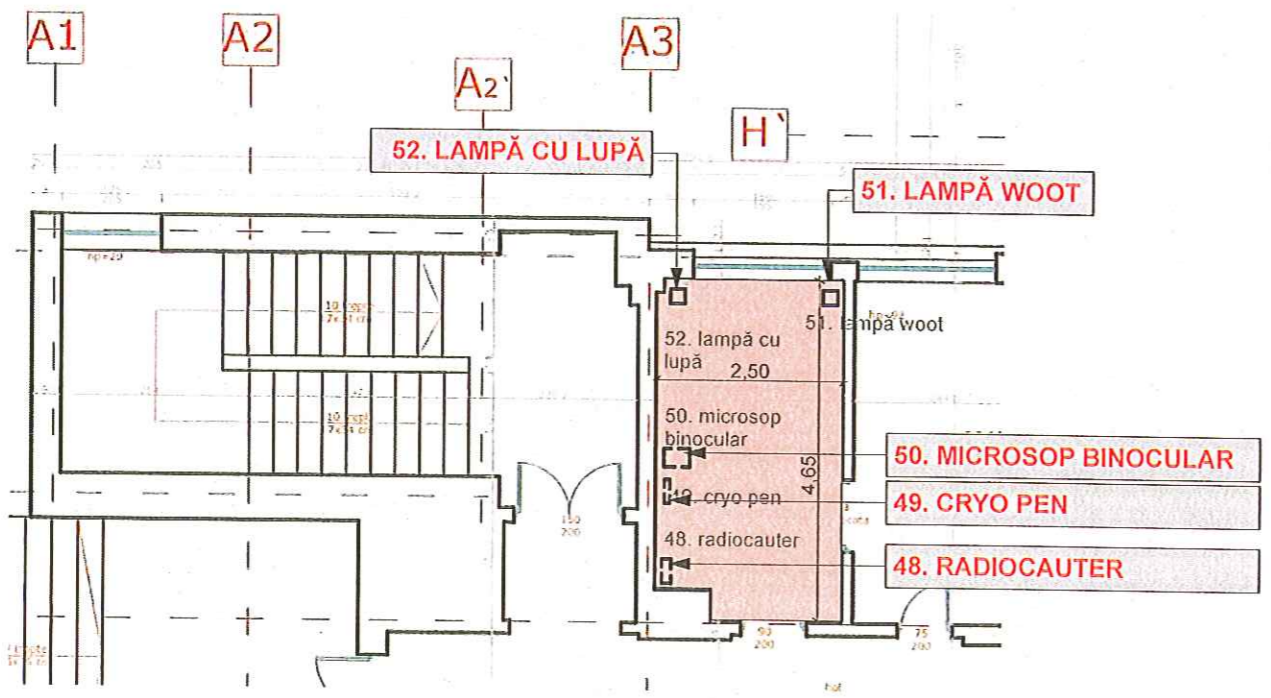


POZIȚIONARE GENERALĂ - PLAN ETAJ II 4764 AMBULATOR CLINICA BEGA- ORL copii - locație 02

POZIȚIONARE GENERALĂ - PLAN ETAJ II AMBULATOR CLINICA BEGA- ORL adulți - locație 03

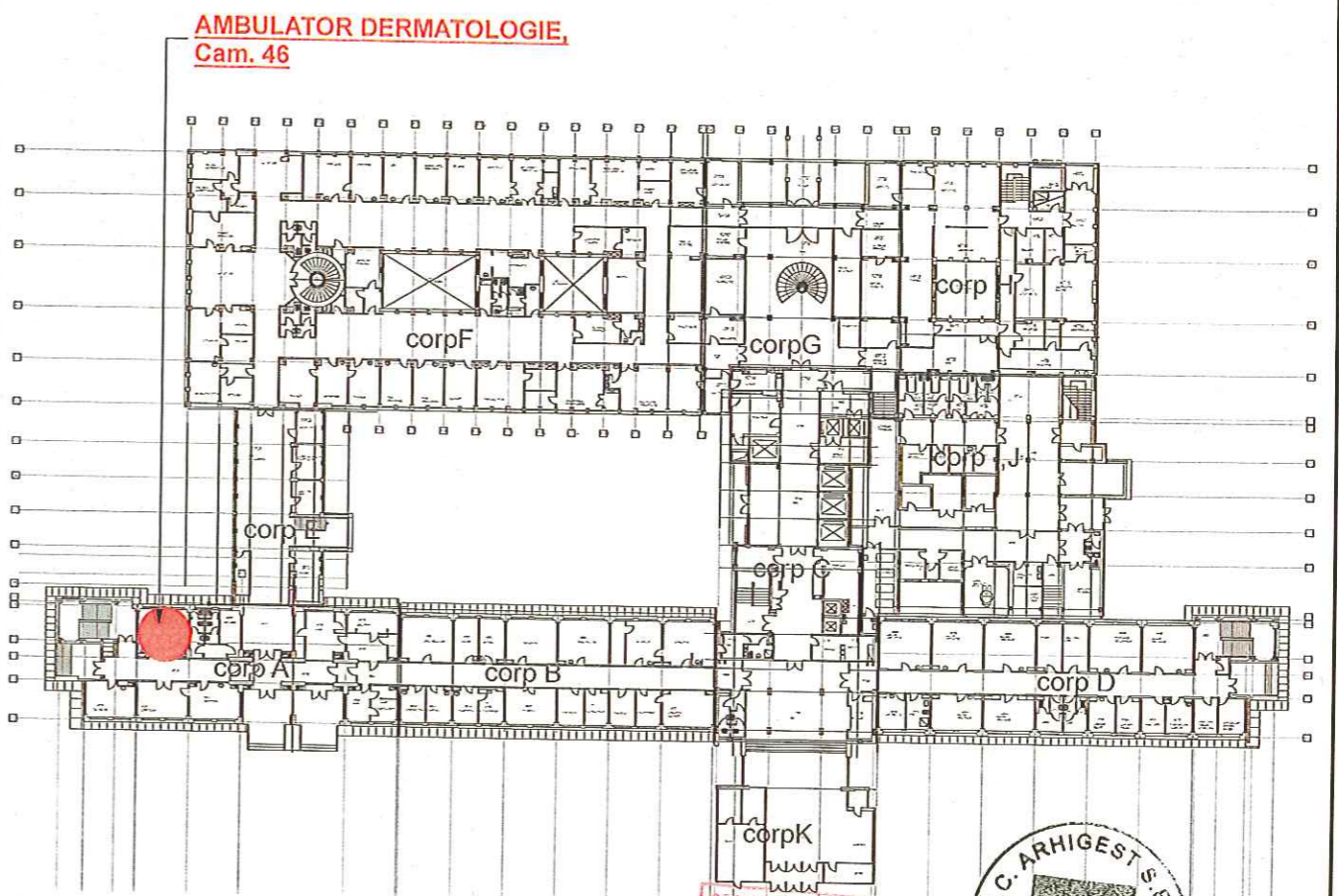
© Acest proiect și informațiile cuprinse în el nu pot fi modificate, copiate, reproduse sau utilizate, total sau parțial, decât cu acordul scris al S.C. ARHIGEST S.R.L. și nu vor fi folosite în alt scop decât cel pentru care au fost elaborate.

VERIFICATOR / EXPERT	NUME	SEMNĂTURA	CERINȚA	REFERAT / EXPERTIZĂ NR./ DATA
Proiectant general:	ARHIGEST SRL	Str. Arban Pann nr. 1, ap. 5, 300102 Timișoara J 20215/2004, CUI RO16152870 ING Bank RO9 INGB 5544 9599 0064 5013 tel/fax: 0358 115795, mobil 0727 444378 www.arhigest.ro, e-mail: office@arhigest.ro	Proiect nr.: 306/2014	Titlu proiect/ Amplasament: "Modernizare Ambulator de Specialitate S.C.J.U.T "
Proiectant specialitate: arhitectură	ARHIGEST SRL	Str. Arban Pann nr. 1, ap. 5, 300102 Timișoara J 20215/2004, CUI RO16152870 ING Bank RO9 INGB 5544 9599 0064 5013 tel/fax: 0358 115795, mobil 0727 444378 www.arhigest.ro, e-mail: office@arhigest.ro	Proiect nr.: 306/2014	Beneficiar investiție: Spitalul Clinic Județean de Urgență Timiș (S.C.J.U.T.) Titular investiție: Consiliul Județean Timiș
	NUME	SEMNĂTURA	Scara: 1:100	Faza: PT
AVIZAT	arh. M. SILVESTRU			Denumire departament: ORL
ȘEF PROIECT	arh. M. SILVESTRU		Data: 04.2014	Referat / Expertiză nr./ data
PROIECTAT	arh. M. SILVESTRU/ arh. D. NICA			Plan amplasare echipamente: MICROSCOP DIAGNOSTIC SI OPERATOR, UNIT ORL, SCAUN CONSULTAȚIE ORL
REDACTARE CAD	arh. D. NICA			Pozitia nr.: 45, 46, 47
				Planșa nr.: Anexă la fișa tehnică nr. 45, 46, 47



Plan încăpere amplasare echipament--AMBULATOR SCJUT, PARTER DERMATOLOGIE, cam. 46 scara 1:100

CATEGORIA: ECHIPAMENTE ȘI APARATURĂ MEDICALE				
POZIȚIE	DEPARTAMENT	ECHIPAMENT	BUC	AMPLASARE/ POZIȚIONARE ÎN PLAN
48	Dermato-Venerologie	RADIOCAUTER	1	SCJUT, AMBULATOR PARTER, cam. 46
49	Dermato-Venerologie	CRYO PEN	1	SCJUT, AMBULATOR PARTER, cam. 46
50	Dermato-Venerologie	MICROSOP BINOCULAR	1	SCJUT, AMBULATOR PARTER, cam. 46
51	Dermato-Venerologie	LAMPĂ WOOT	1	SCJUT, AMBULATOR PARTER, cam. 46
52	Dermato-Venerologie	LAMPĂ CU LUPĂ	1	SCJUT, AMBULATOR PARTER, cam. 46

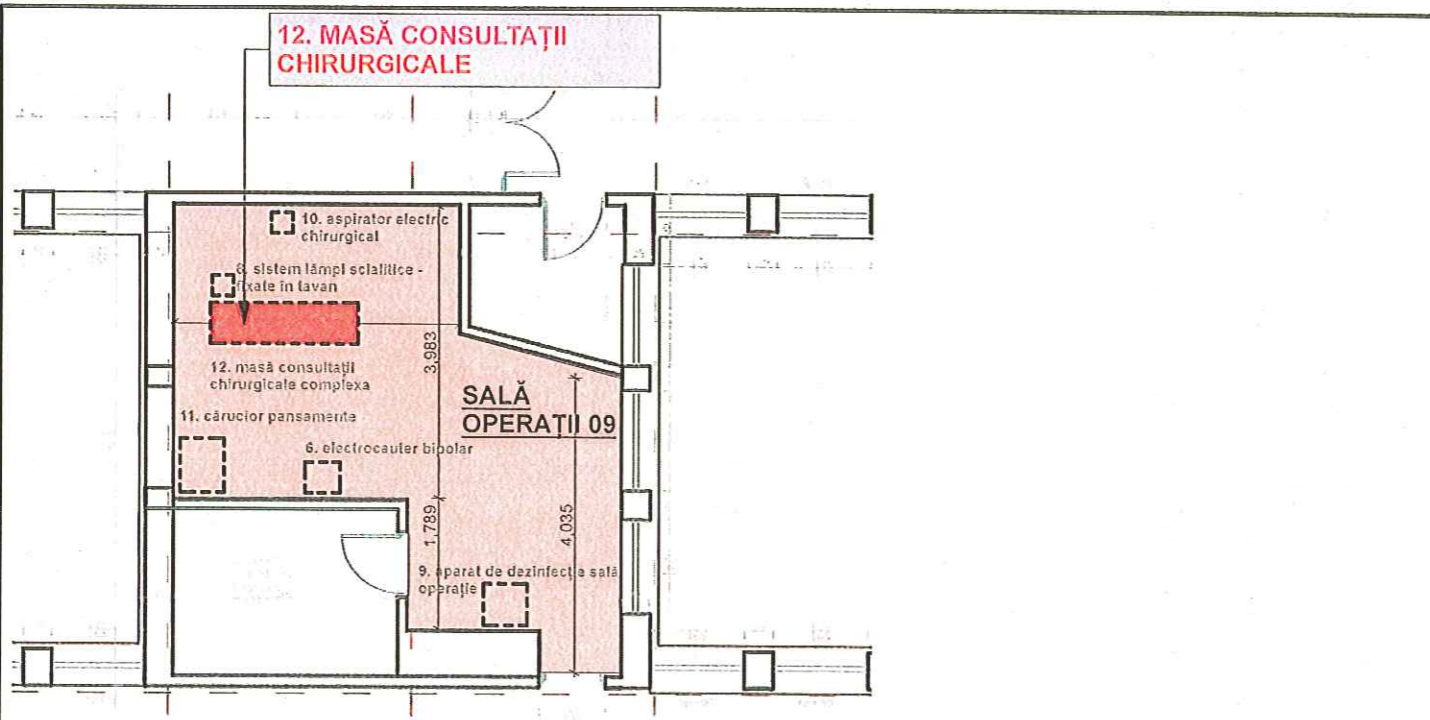


POZIȚIONARE GENERALĂ - SCJUT-PLAN PARTER

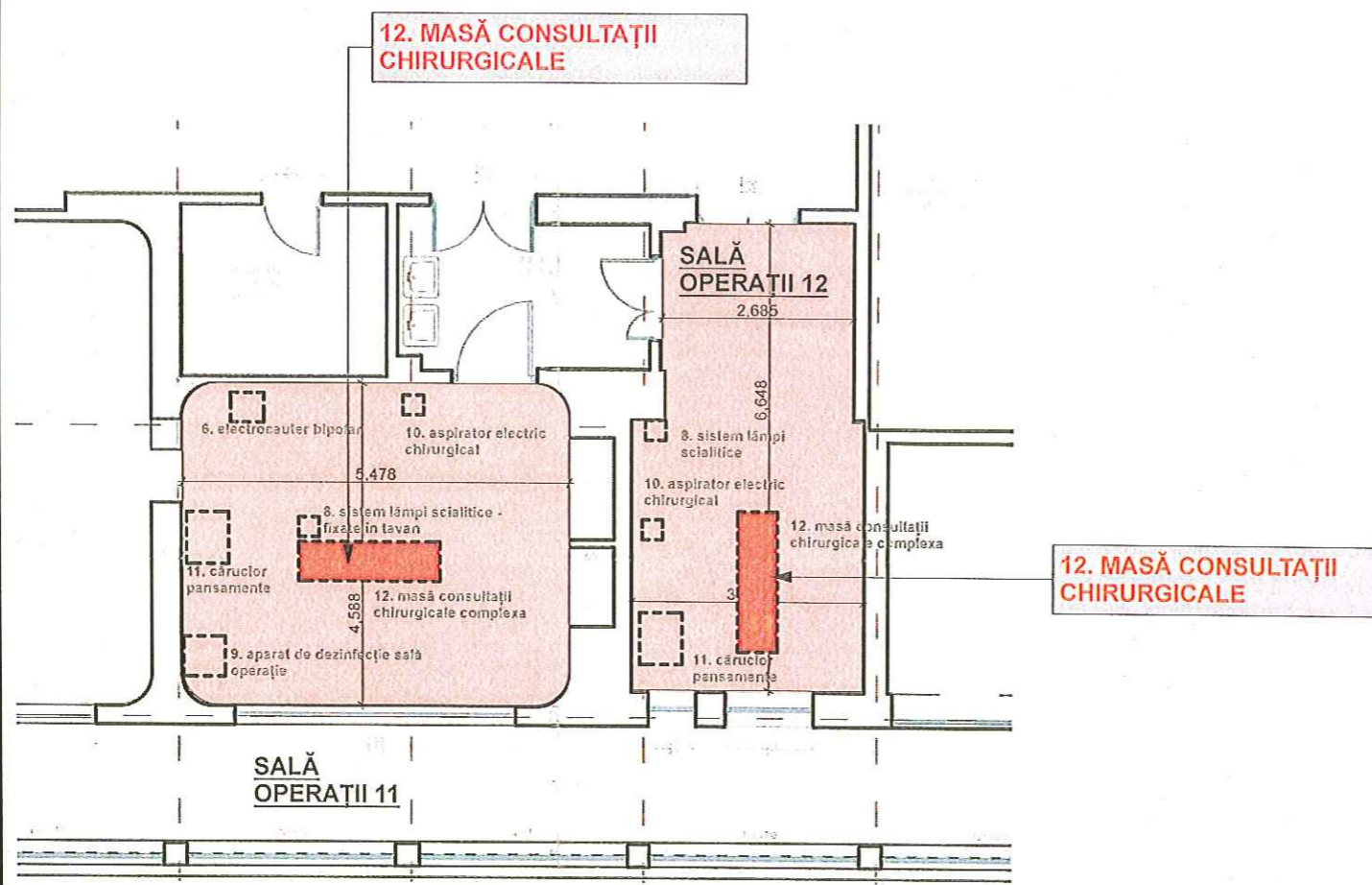
© Acest proiect și informațiile cuprinse în el nu pot fi modificate, copiate, reproduse sau utilizate, total sau parțial, decât cu acordul scris al S.C. ARHIGEST S.R.L. și nu vor fi folosite în alt scop decât cel pentru care au fost elaborate.

VERIFICATOR / EXPERT	NUME	SEMNĂTURA	CERINȚA	REFERAT / EXPERTIZĂ NR. / DATA
Proiectant general:	<small>Str. Anton Pann nr. 1, ap. 5, 300102 Timișoara J. 20/218/2004, CUI RO16192870 ING Bank RO59 INGB 5544 9559 0064 5013 tel/fax: 0356 115795, mobil 0727 444378 www.arhigestro, e-mail: office@arhigestro</small>		Proiect nr.: 306/2014	Titlu proiect/ Amplasament: "Modernizare Ambulator de Specialitate S.C.J.U.T "
Proiectant specialitate: arhitectură	<small>Str. Anton Pann nr. 1, ap. 5, 300102 Timișoara J. 20/218/2004, CUI RO16192870 ING Bank RO59 INGB 5544 9559 0064 5013 tel/fax: 0356 115795, mobil 0727 444378 www.arhigestro, e-mail: office@arhigestro</small>		Proiect nr.: 306/2014	Beneficiar investiție: Spitalul Clinic Județean de Urgență Timiș (S.C.J.U.T.) Titular investiție: Consiliul Județean Timiș
	NUME	SEMNĂTURA	Scara: 1:100	Denumire departament: DERMATO-VENEROLOGIE
AVIZAT	arh. M. SILVESTRU		Data: 04.2014	Planșă nr.: 48-52
ȘEF PROIECT	arh. M. SILVESTRU			
PROIECTAT	arh. M. SILVESTRU/ arh. D. NICA			
REDACTARE CAD	arh. D. NICA			Planșă nr.: Anexă la fișa tehnică nr. 48-52

S.C. ARHIGEST S.R.L.
 ARHITECT
 cu drept de semnătură
 SILVESTRU
 4764



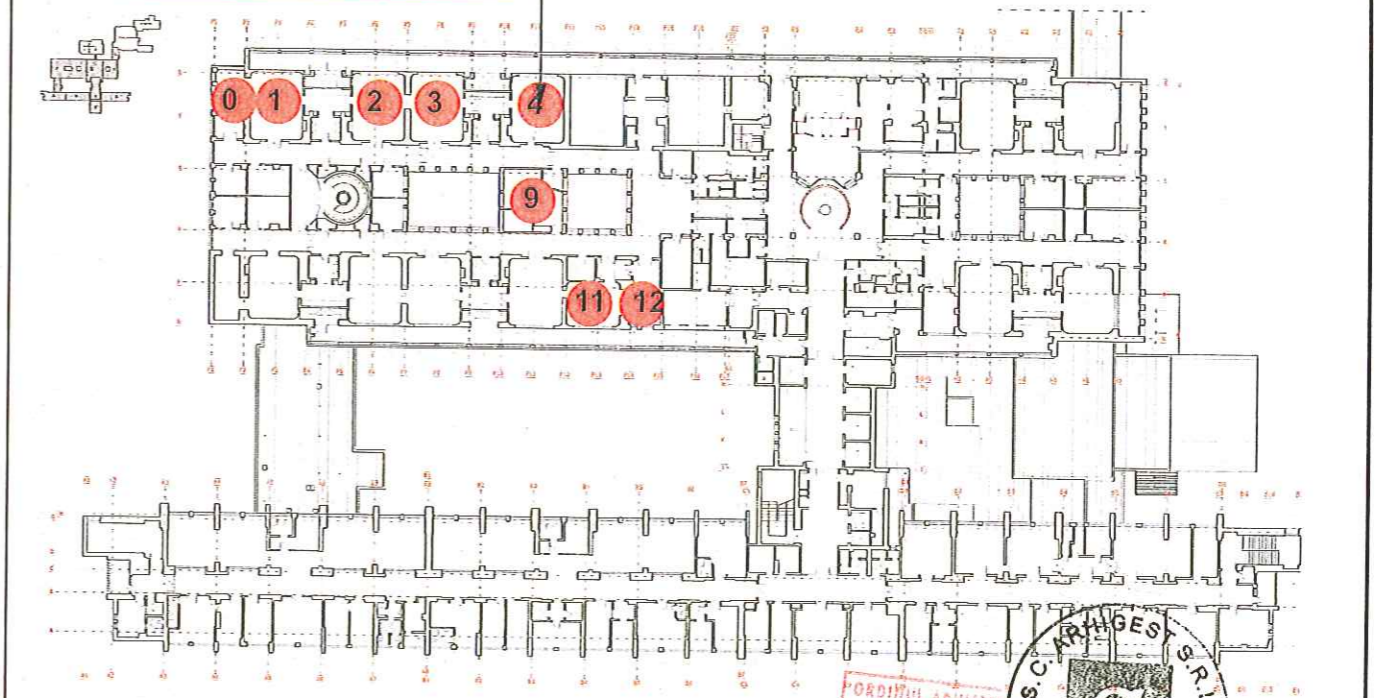
Plan încăpere amplasare echipament - locație 06 - SALĂ OPERAȚII 09- bloc operator- scara 1:100



Plan încăpere amplasare echipament - locație 07, 08 - SALĂ OPERAȚII 11, 12- bloc operator- scara 1:100

NOTĂ!!!
 Locațiile 01-05 pentru masa de consultații chirurgicale se regăsesc pe anexa 1 la fișa tehnică nr. 12.

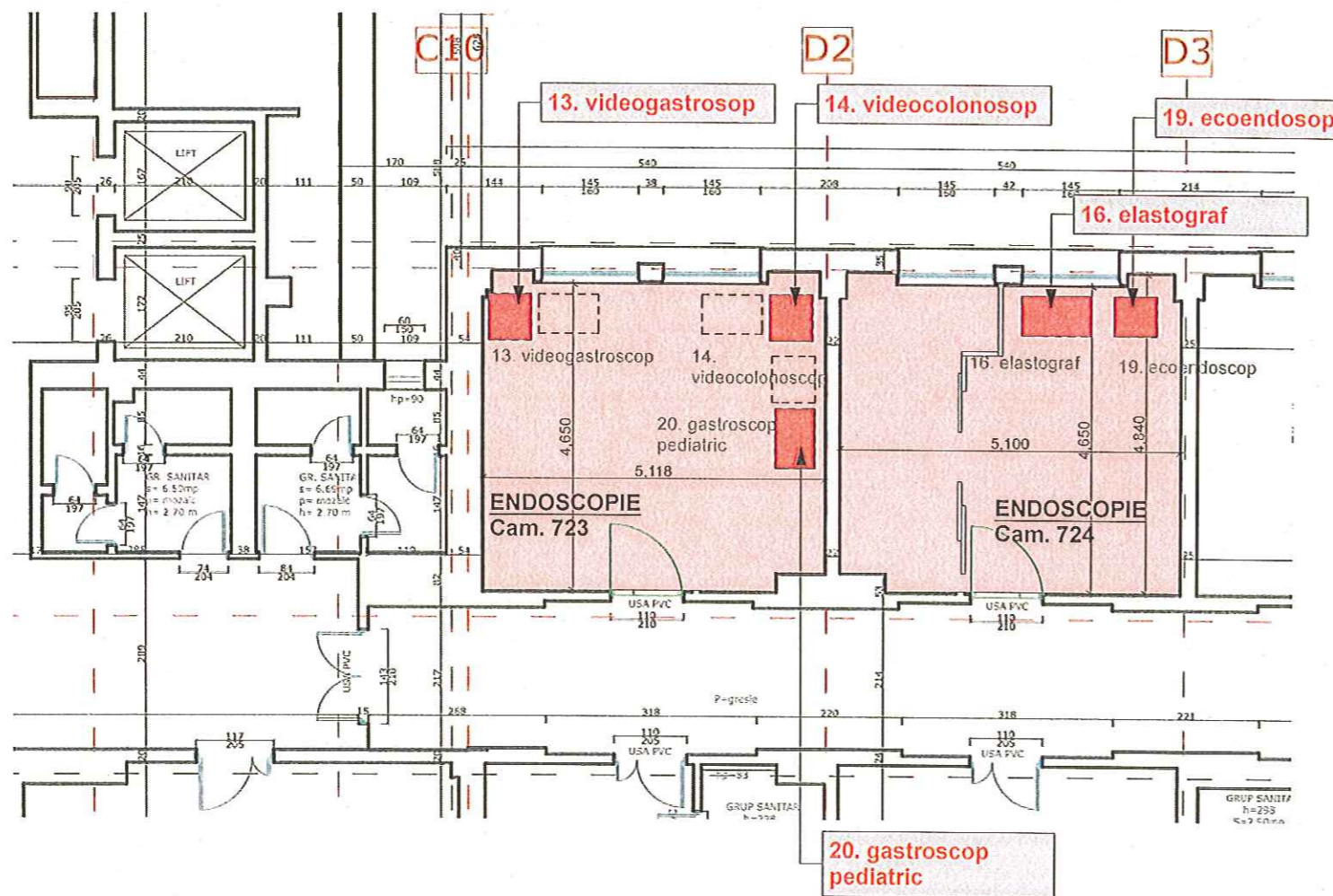
CATEGORIA: ECHIPAMENTE ȘI APARATURĂ MEDICALE				
POZIȚIE	DEPARTAMENT	ECHIPAMENT	BUC	AMPLASARE/ POZIȚIONARE ÎN PLAN
12	Chirurgie generală	MASĂ CONSULTAȚII CHIRURGICALE	1	SCJUT, Bloc operator, Etaj II, sala operații 0
			1	SCJUT, Bloc operator ETAJ II, sală operații 01
			1	SCJUT, Bloc operator ETAJ II, sală operații 02
			1	SCJUT, Bloc operator ETAJ II, sală operații 03
			1	SCJUT, Bloc operator ETAJ II, sală operații 04
			1	SCJUT, Bloc operator ETAJ II, sală operații 09
			1	SCJUT, Bloc operator ETAJ II, sală operații 11
			1	SCJUT, Bloc operator ETAJ II, sală operații 12
Locații 01-08-BLOC OPERATOR CH. GENERALĂ - SALĂ OPERAȚII 0-12			Total bucăți	8



POZIȚIONARE GENERALĂ - PLAN ETAJ II S.C.J.U.T.- BLOC OPERATOR- locație 01-08

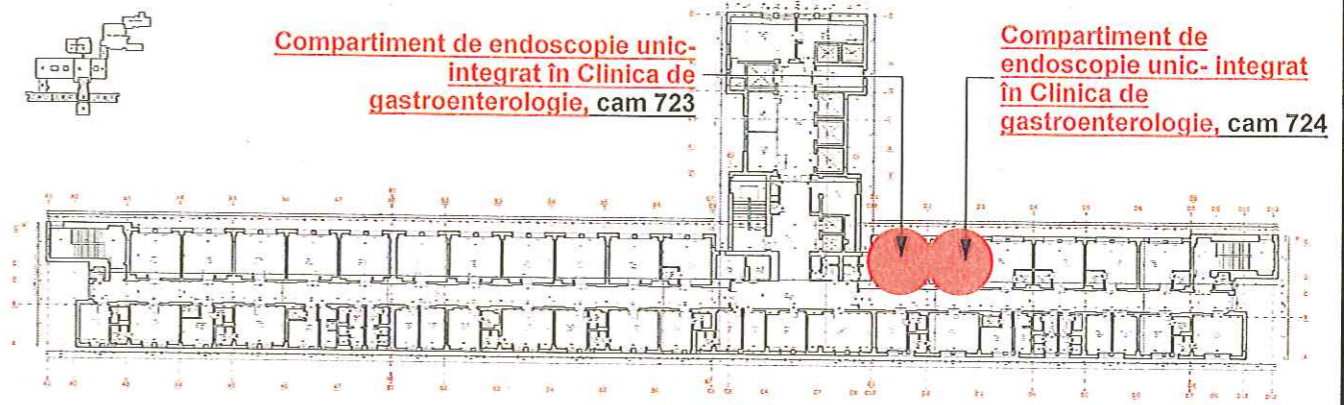
© Acest proiect și informațiile cuprinse în el nu pot fi modificate, copiate, reproduse sau utilizate, total sau parțial, decât cu acordul scris al S.C. ARHIGEST S.R.L. și nu vor fi folosite în alt scop decât cel pentru care au fost elaborate.

VERIFICATOR / EXPERT	NUME	SEMNĂTURA	CERINȚA	REFERAT / EXPERTIZĂ NR./ DATA
Proiectant general:	ARHIGEST SRL		Proiect nr.: 306/2014	Titlu proiect/ Amplasament: "Modernizare Ambulator de Specialitate S.C.J.U.T "
Proiectant specialitate: arhitectură	ARHIGEST SRL		Proiect nr.: 306/2014	Beneficiar investiție: Spitalul Clinic Județean de Urgență Timiș (S.C.J.U.T.) Titular investiție: Consiliul Județean Timiș
	NUME	SEMNĂTURA	Scara: 1:100	Denumire departament: CHIRURGIE GENERALĂ
AVIZAT	arh. M. SILVESTRU		Data: 04.2014	Faza: PT
ȘEF PROIECT	arh. M. SILVESTRU			Pozitia nr: 12
PROIECTAT	arh. M. SILVESTRU / arh. D. NICA			Planșă nr: Anexă 2 la fișa tehnică nr. 12
REDACTARE CAD	arh. D. NICA			



Plan încăpere amplasare echipament -Compartiment de endoscopie unic-GASTROENTEROLOGIE - etaj VII, camera 723 și camera 724 - scara 1:100

CATEGORIA: ECHIPAMENTE ȘI APARATURĂ MEDICALE				
POZIȚIE	DEPARTAMENT	ECHIPAMENT	BUC	AMPLASARE/ POZIȚIONARE ÎN PLAN
13	Gastroenterologie	VIDEOGASTROSCOP	1	SCJUT, ETAJ VII, Comp. Endoscopie Unic, Cam 723
14	Gastroenterologie	VIDEOCOLONOSCOPI	1	SCJUT, ETAJ VII, Comp. Endoscopie Unic, Cam 723
16	Gastroenterologie	ELASTROGRAF	1	SCJUT, ETAJ VII, Comp. Endoscopie Unic, Cam 724
19	Gastroenterologie	ECOENDOSCOPI	1	SCJUT, ETAJ VII, Comp. Endoscopie Unic, Cam 724
20	Gastroenterologie	GASTROSCOP PEDIATRIC	1	SCJUT, ETAJ VII, Comp. Endoscopie Unic, Cam 723

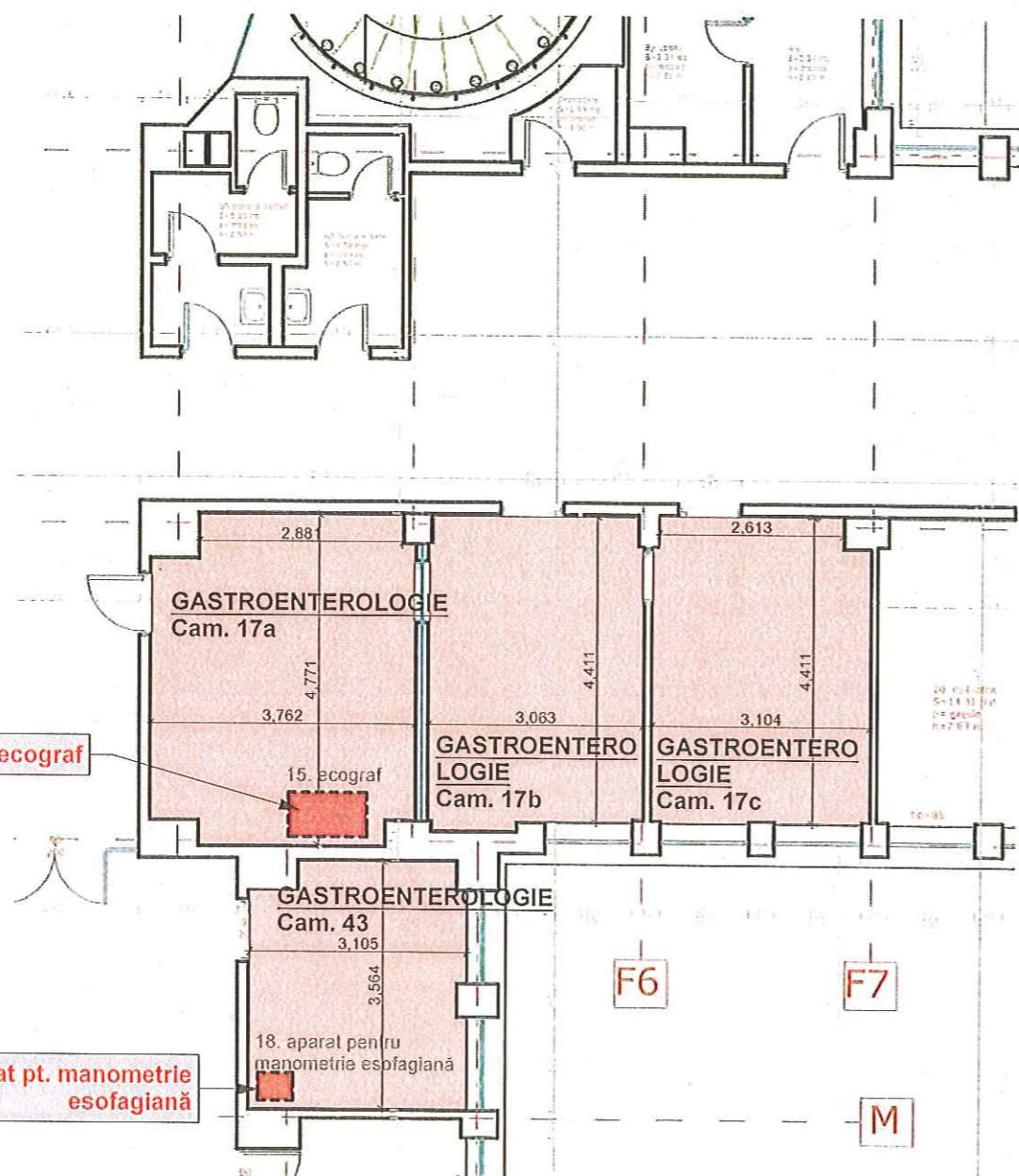


POZIȚIONARE GENERALĂ - PLAN ETAJ VII S.C.J.U.T.- Compartiment de Endoscopie Unic - integrat în CLINICA DE GASTROENTEROLOGIE

© Acest proiect și informațiile cuprinse în el nu pot fi modificate, copiate, reproduse sau utilizate, total sau parțial, decât cu acordul scris al S.C. ARHIGEST S.R.L. și nu vor fi folosite în alt scop decât cel pentru care au fost elaborate.

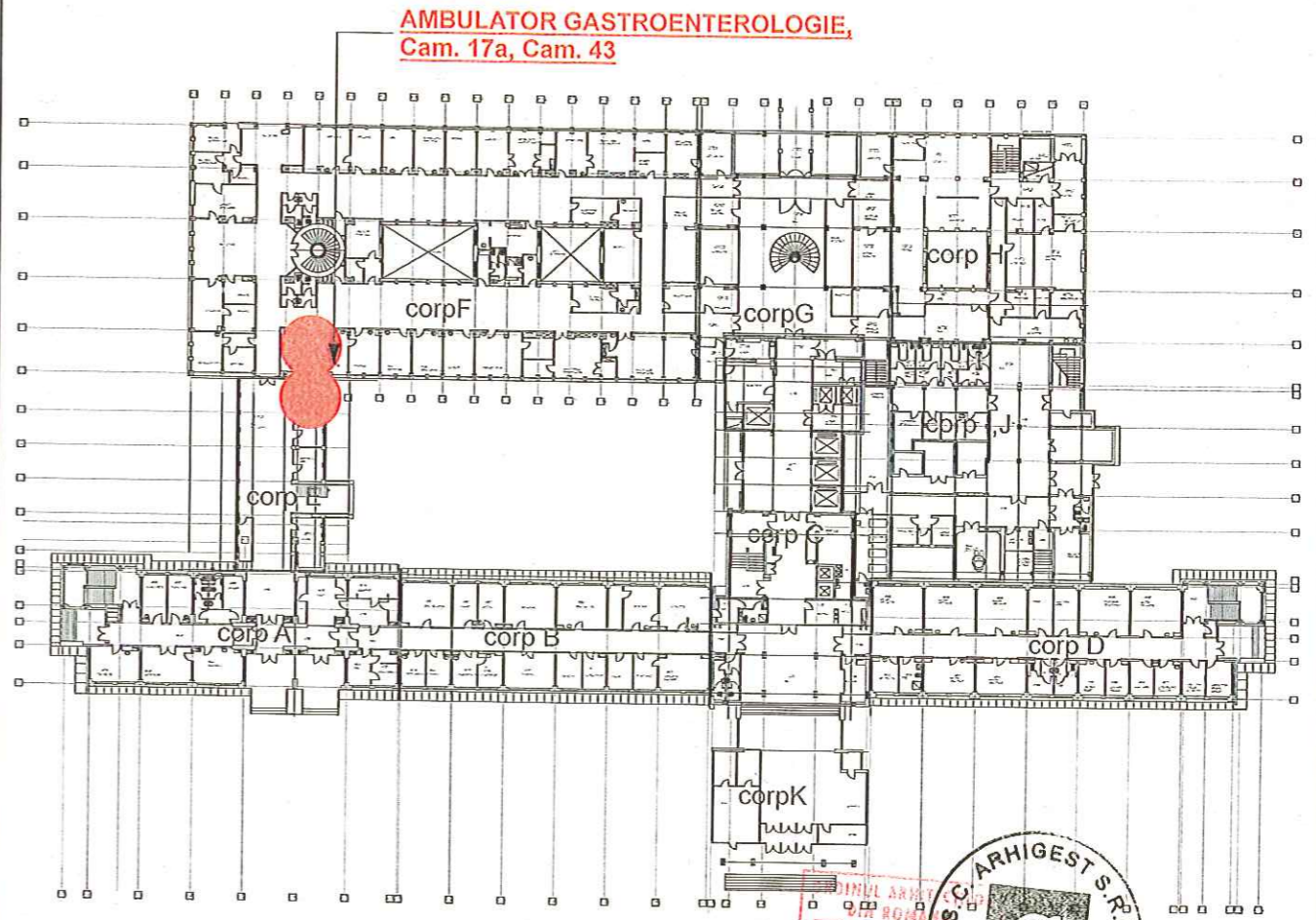


VERIFICATOR / EXPERT	NUME	SEMNĂTURA	CERINȚA	REFERAT / EXPERTIZĂ NR./ DATA
Proiectant general:	ARHIGEST SRL		Proiect nr.: 306/2014	Titlu proiect/ Amplasament: "Modernizare Ambulator de Specialitate S.C.J.U.T"
Proiectant specialitate: arhitectură	ARHIGEST SRL		Proiect nr.: 306/2014	Beneficiar investiție: Spitalul Clinic Județean de Urgență Timiș (S.C.J.U.T.) Titular investiție: Consiliul Județean Timiș Faza: PT
AVIZAT	arh. M. SILVESTRU		Scara: 1:100	Denumire departament: GASTROENTEROLOGIE Poziția nr.: 13, 14, 16, 19, 20
ȘEF PROIECT	arh. M. SILVESTRU		Data: 04.2014	Plan amplasare echipamente: VIDEOGASTROSCOP, VIDEOCOLONOSCOPI, ELASTOGRAF, ECOENDOSCOPI, GASTROSCOP PEDIATRIC Planșa nr.: Anexă la fișa tehnică nr. 13, 14, 16, 19, 20
PROIECTAT	arh. M. SILVESTRU/ arh. D. NICA			
REDACTARE CAD	arh. D. NICA			



Plan încăpere amplasare echipament -**AMBULATOR-GASTROENTEROLOGIE** - parter, camera 17a și camera 43 - scara 1:100

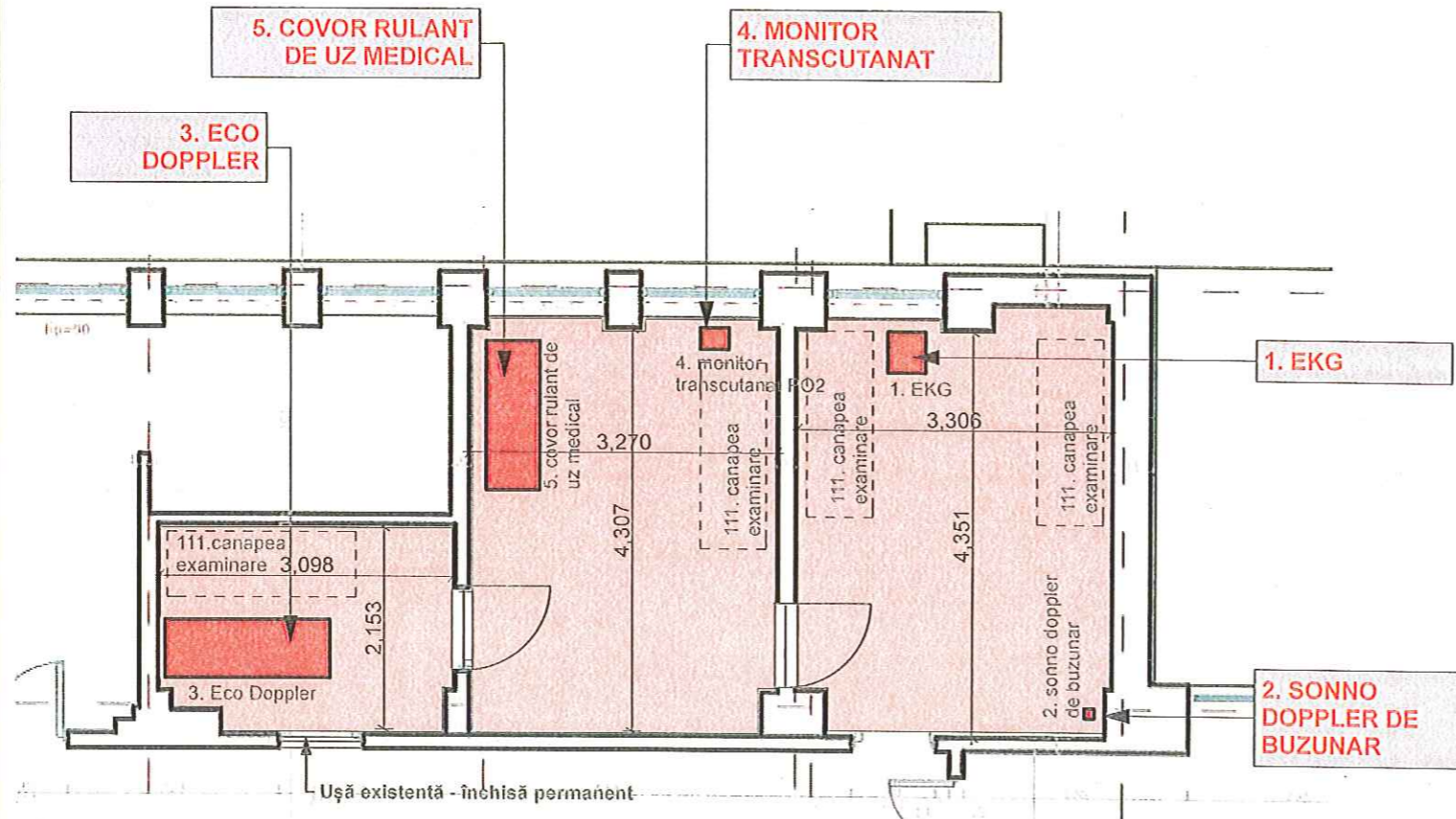
CATEGORIA: ECHIPAMENTE ȘI APARATURĂ MEDICALĂ				
POZIȚIE	DEPARTAMENT	ECHIPAMENT	BUC	AMPLASARE/ POZIȚIONARE ÎN PLAN
15	Gastroenterologie	ECOGRAF	1	SCJUT, AMBULATOR PARTER, Cam. 17a
18	Gastroenterologie	APARAT PT. MANOMETRIE ESOFAGIANĂ	1	SCJUT, AMBULATOR PARTER, Cam. 43



POZIȚIONARE GENERALĂ - PLAN PARTER S.C.J.U.T. - AMBULATOR GASTROENTEROLOGIE*

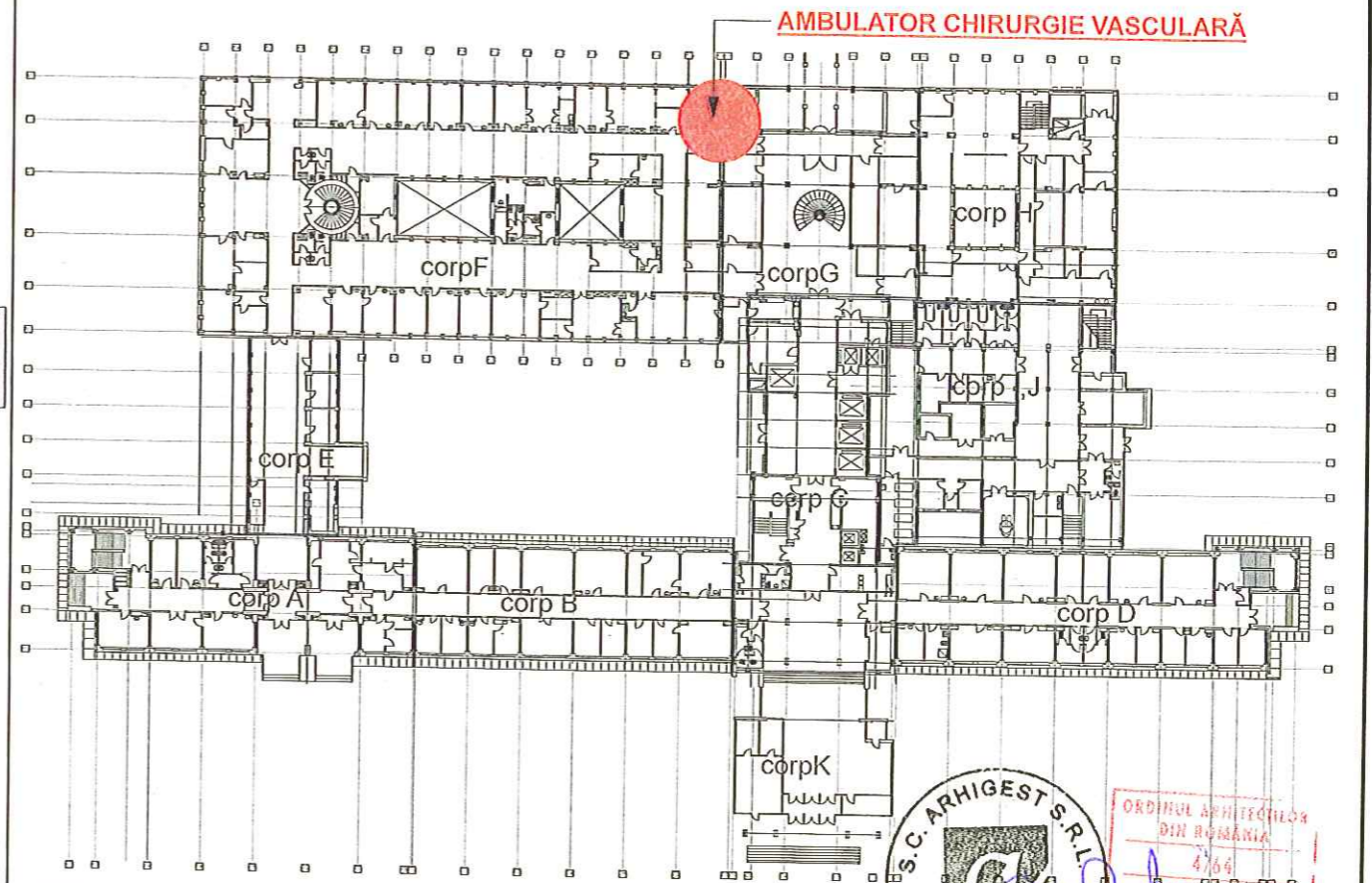
© Acest proiect și informațiile cuprinse în el nu pot fi modificate, copiate, reproduse sau utilizate, total sau parțial, fără cu acordul scris al S.C. ARHIGEST S.R.L. și nu vor fi folosite în alt scop decât cel pentru care au fost elaborate.

VERIFICATOR / EXPERT	NUME	SEMNĂTURA	CERINȚA	REFERAT / EXPERTIZĂ NR. / DATA
Proiectant general:	ARHIGEST SRL		Proiect nr.: 306/2014	Titlu proiect/ Amplasament: "Modernizare Ambulator de Specialitate S.C.J.U.T"
Proiectant specialitate:	arhitectură		Proiect nr.: 306/2014	Beneficiar investiție: Spitalul Clinic Județean de Urgență Timiș (S.C.J.U.T.) Titular investiție: Consiliul Județean Timiș
AVIZAT	arh. M. SILVESTRU		Scara: 1:100	Denumire departament: GASTROENTEROLOGIE
ȘEF PROIECT	arh. M. SILVESTRU		Data: 04.2014	Plan amplasare echipamente:
PROIECTAT	arh. M. SILVESTRU/ arh. D. NICA			ECOGRAF, APARAT PENTRU MANOMETRIE ESOFAGIANĂ
REDACTARE CAD	arh. D. NICA			
				Faza: PT Poziția nr.: 15, 18 Planșa nr.: Anexă la fișa tehnică nr. 15, 18



Plan încăpere amplasare echipament, CHIRURGIE VASCULARĂ, CAM. 01- scara 1:75

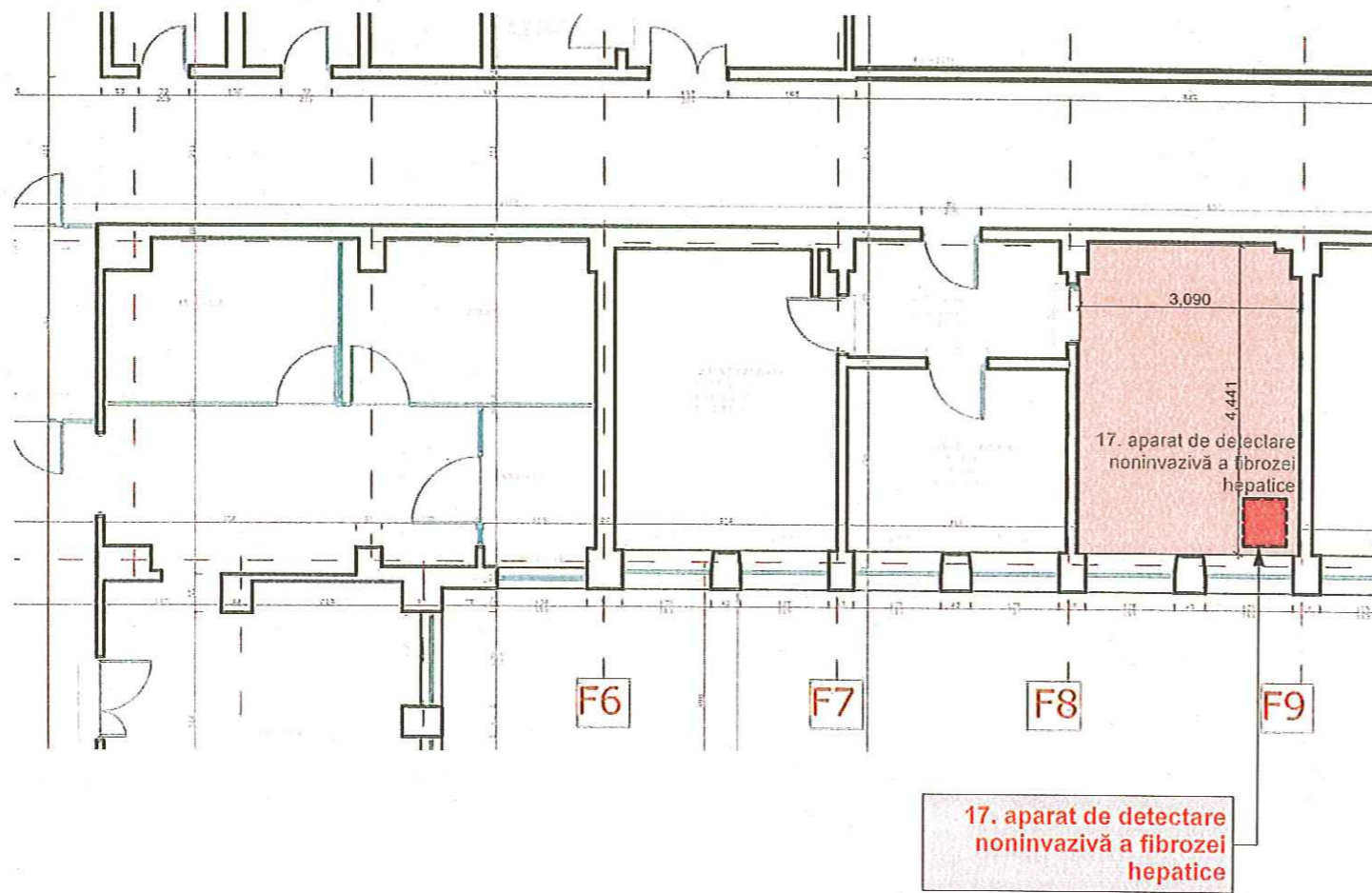
CATEGORIA: ECHIPAMENTE ȘI APARATURĂ MEDICALE			
POZIȚIE	DEPARTAMENT	ECHIPAMENT	AMPLASARE/ POZIȚIONARE ÎN PLAN
01	Chirurgie vasculară	EKG	SCJUT, Ambulator, Parter Cam 1
02	Chirurgie vasculară	SONO DOPPLER	SCJUT, Ambulator, Parter Cam 1
03	Chirurgie vasculară	ECO DOPPLER	SCJUT, Ambulator, Parter Cam 1
04	Chirurgie vasculară	MONITOR TRANSCUTANAT PO2	SCJUT, Ambulator, Parter Cam 1
05	Chirurgie vasculară	COVOR RULANT DE UZ MEDICAL	SCJUT, Ambulator, Parter Cam 1



POZIȚIONARE GENERALĂ - PLAN PARTER S.C.J.U.T.

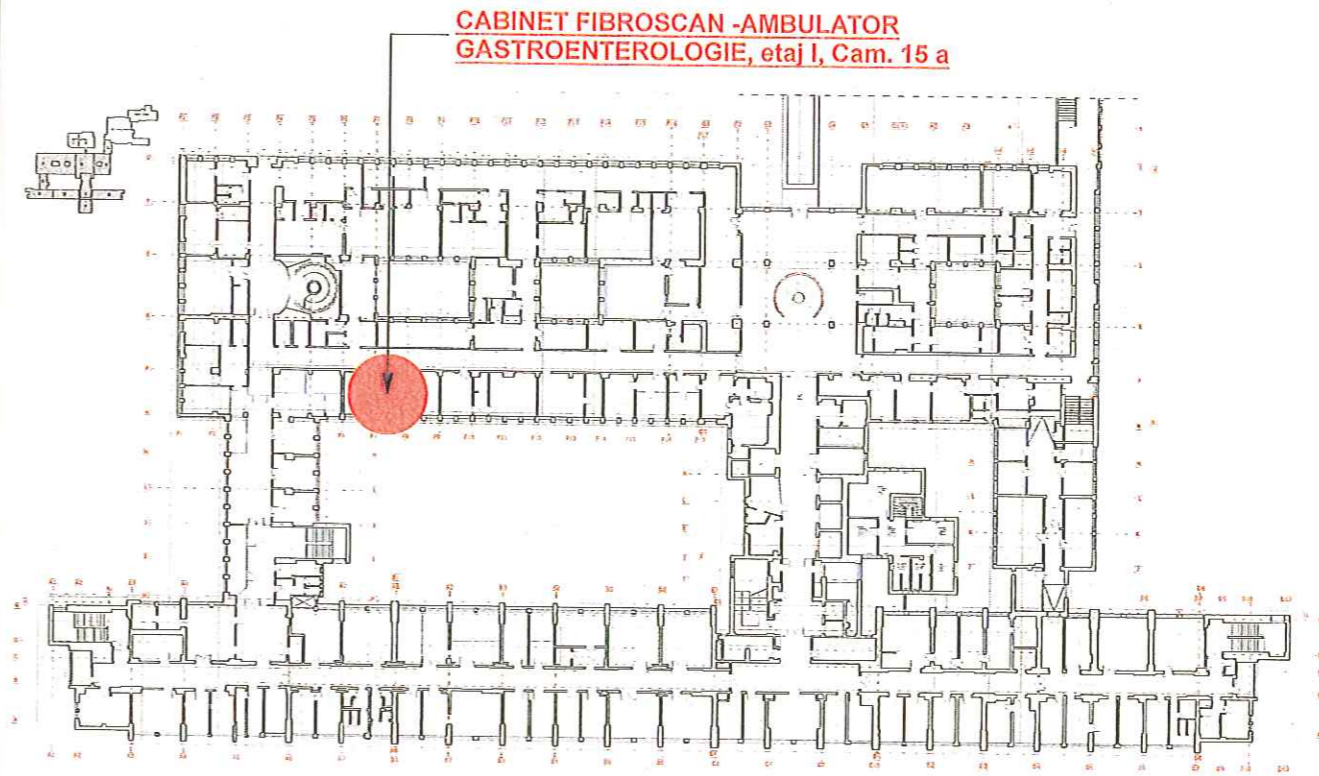
© Acest proiect și informațiile cuprinse în el nu pot fi modificate, copiate, reproduse sau utilizate, în orice formă, decât cu acordul scris al S.C. ARHIGEST S.R.L. și nu vor fi folosite în alt scop decât cel pentru care au fost elaborate.

VERIFICATOR / EXPERT	NUME	SEMNĂTURA	CERINȚA	REFERAT / EXPERTIZĂ NR. / DATA
Proiectant general:	<small>Sr. Anton Pann nr. 1, ap. 5, 300102 Timișoara J 20/215/2004, CUI RO16152870 ING Bank RO69 INGB 5544 9599 0054 5013 tel./fax: 0356 115769, mobil 0727 444378 www.arhigestro, e-mail: office@arhigestro</small>		Proiect nr.:	Titlu proiect/ Amplasament:
ARHIGEST SRL			306/2014	"Modernizare Ambulator de Specialitate S.C.J.U.T "
Proiectant specialitate: arhitectură	<small>Sr. Anton Pann nr. 1, ap. 5, 300102 Timișoara J 20/215/2004, CUI RO16152870 ING Bank RO69 INGB 5544 9599 0054 5013 tel./fax: 0356 115769, mobil 0727 444378 www.arhigestro, e-mail: office@arhigestro</small>		Proiect nr.:	Beneficiar investiție:
ARHIGEST SRL			306/2014	Spitalul Clinic Județean de Urgență Timiș (S.C.J.U.T.)
	NUME	SEMNĂTURA	Scara:	Titular investiție:
AVIZAT	arh. M. SILVESTRU		1:75	Consiliul Județean Timiș
ȘEF PROIECT	arh. M. SILVESTRU		Data:	Denumire departament:
PROIECTAT	arh. M. SILVESTRU/ arh. D. NICA		04.2014	CHIRURGIE VASCULARĂ
REDACTARE CAD	arh. D. NICA			Faza: PT
				Positia nr: 1-5
				Planșa nr: Anexă la fișa tehnică nr. 1-5



Plan încăpere amplasare echipament -Ambulator, cabinet FIBROSCAN, ETAJ I camera 15a - scara 1:100

CATEGORIA: ECHIPAMENTE ȘI APARATURA MEDICALE				
POZIȚIE	DEPARTAMENT	ECHIPAMENT	BUC	AMPLASARE/ POZIȚIONARE ÎN PLAN
17	Gastroenterologie	APARAT DE DETECTARE NONINVAZIVĂ A FIBROZEI HEPATICE	1	SCJUT, CAB. FIBROSCAN ETAJ I, Cam 15a AMBULATOR

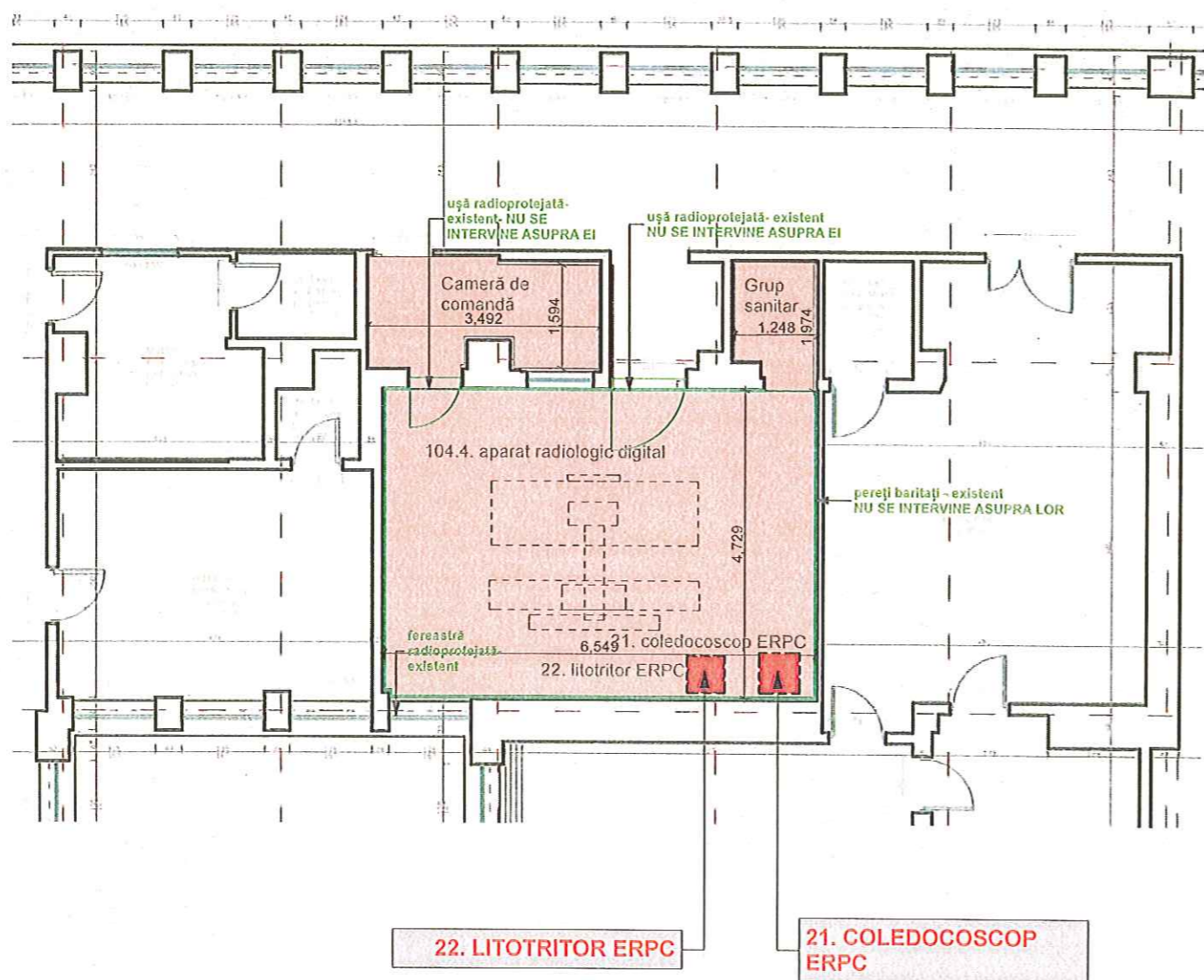


POZIȚIONARE GENERALĂ - AMBULATORIU - PLAN ETAJ I S.C.J.U.T. - CABINET FIBROSCAN, Cam. 15 a

© Acest proiect și informațiile cuprinse în el nu pot fi modificate, copiate, reproduse sau utilizate, total sau parțial, decât cu acordul scris al S.C. ARHIGEST S.R.L. și nu vor fi folosite în alt scop decât cel pentru care au fost elaborate.

VERIFICATOR / EXPERT	NUME	SEMNĂTURA	CERINȚA	REFERAT / EXPERTIZĂ NR./ DATA
Proiectant general:	ARHIGEST SRL	St. Anton Pann nr. 1, ap. 5, 300102 Timișoara J 20215/2004, CUI RO16152870 ING Bank RO99 INGB 5544 5559 0064 5013 tel./fax: 0358 115755, mobil 0727 444378 www.arhigestro, e-mail: office@arhigestro	Proiect nr.: 306/2014	Titlu proiect/ Amplasament: "Modernizare Ambulator de Specialitate S.C.J.U.T "
Proiectant specialitate: arhitectură	ARHIGEST SRL	St. Anton Pann nr. 1, ap. 5, 300102 Timișoara J 20215/2004, CUI RO16152870 ING Bank RO99 INGB 5544 5559 0064 5013 tel./fax: 0358 115755, mobil 0727 444378 www.arhigestro, e-mail: office@arhigestro	Proiect nr.: 306/2014	Beneficiar investiție: Spitalul Clinic Județean de Urgență Timiș (S.C.J.U.T.) Titular investiție: Consiliul Județean Timiș
	NUME	SEMNĂTURA	Scara:	Denumire departament:
AVIZAT	arh. M. SILVESTRU	<i>[Signature]</i>	1:100	GASTROENTEROLOGIE
ȘEF PROIECT	arh. M. SILVESTRU	<i>[Signature]</i>	Data:	Plan amplasare echipamente:
PROIECTAT	arh. M. SILVESTRU/ arh. D. NICA	<i>[Signature]</i>	04.2014	APARAT PENTRU DETECTARE NON-INVAZIVĂ A FIBROZEI HEPATICE
REDACTARE CAD	arh. D. NICA	<i>[Signature]</i>		
				Faza: PT
				Scara: 17
				Planșa nr: Anexă la fișa tehnică nr. 17

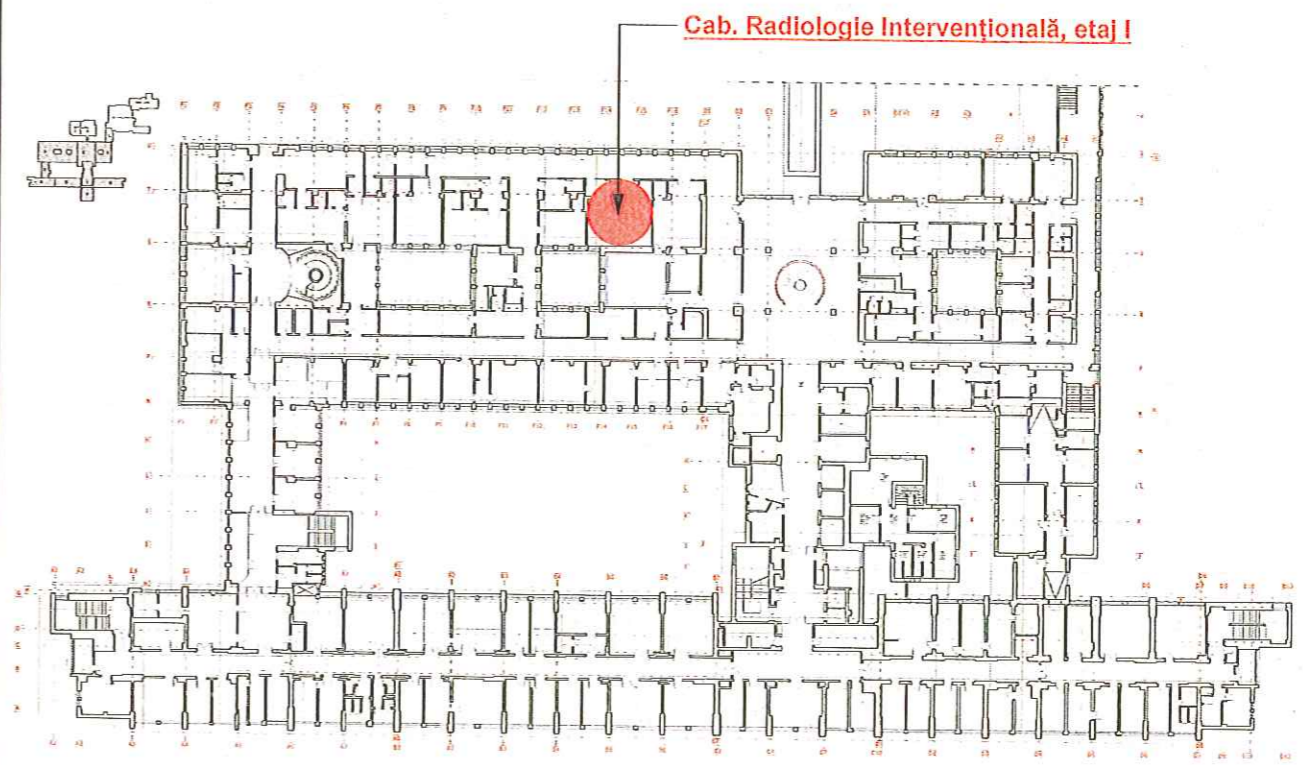




22. LITOTRITOR ERPC 21. COLEDOSCOP ERPC

Plan încăpere amplasare echipament -Ambulator, Cabinet Radiologie Intervențională - ETAJ I - scara 1:100

CATEGORIA: ECHIPAMENTE ȘI APARATURA MEDICALE				
POZIȚIE	DEPARTAMENT	ECHIPAMENT	BUC	AMPLASARE/ POZIȚIONARE ÎN PLAN
21	Gastroenterologie	COLEDOSCOP ERPC	1	SCJUT, Cab. Radiologie Intervențională, ETAJ I
22	Gastroenterologie	LITOTRITOR ERPC	1	SCJUT, Cab. Radiologie Intervențională, ETAJ I



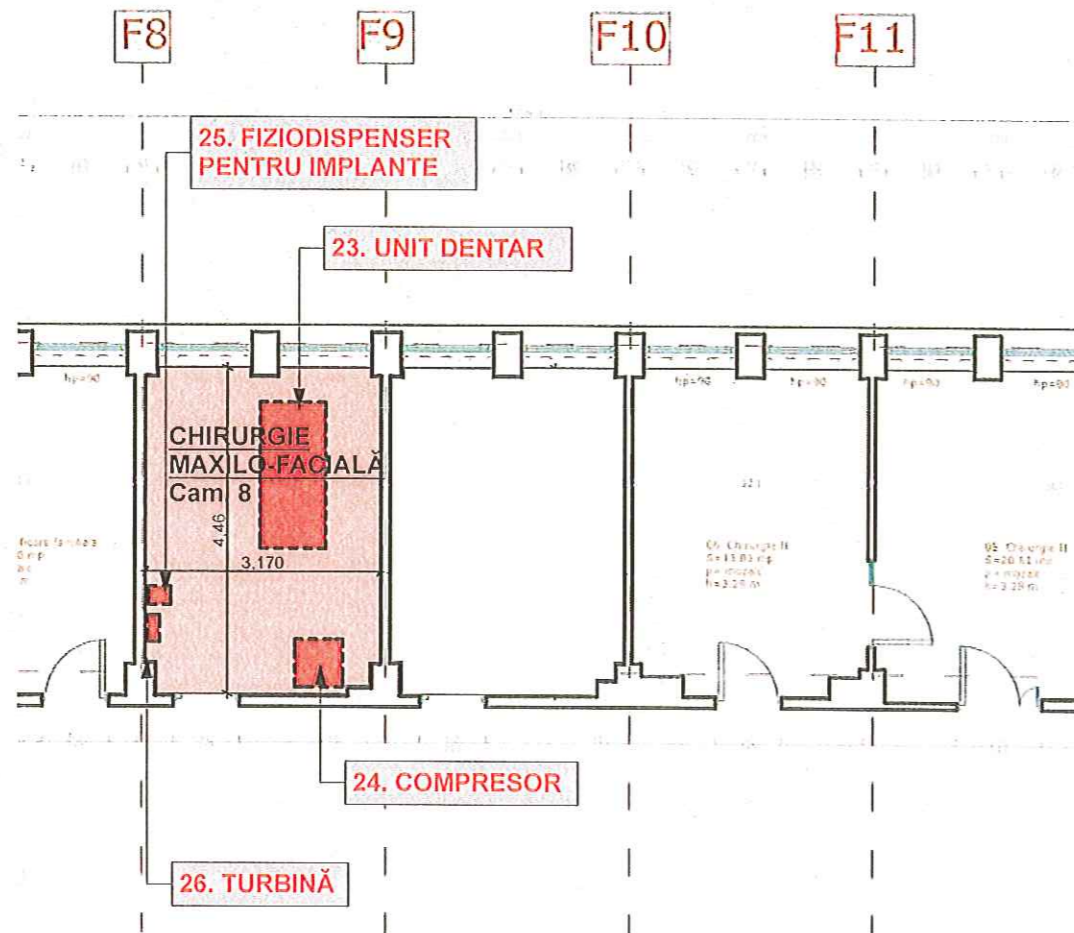
POZIȚIONARE GENERALĂ - PLAN ETAJ I S.C.J.U.T. - AMBULATOR, CABINET RADIOLOGIE INTERVENȚIONALĂ

© Acest proiect și informațiile cuprinse în el nu pot fi modificate, copiate, reproduse sau utilizate, total sau parțial, decât cu acordul scris al S.C. ARHIGEST S.R.L. și nu vor fi folosite în alt scop decât cel pentru care au fost elaborate.



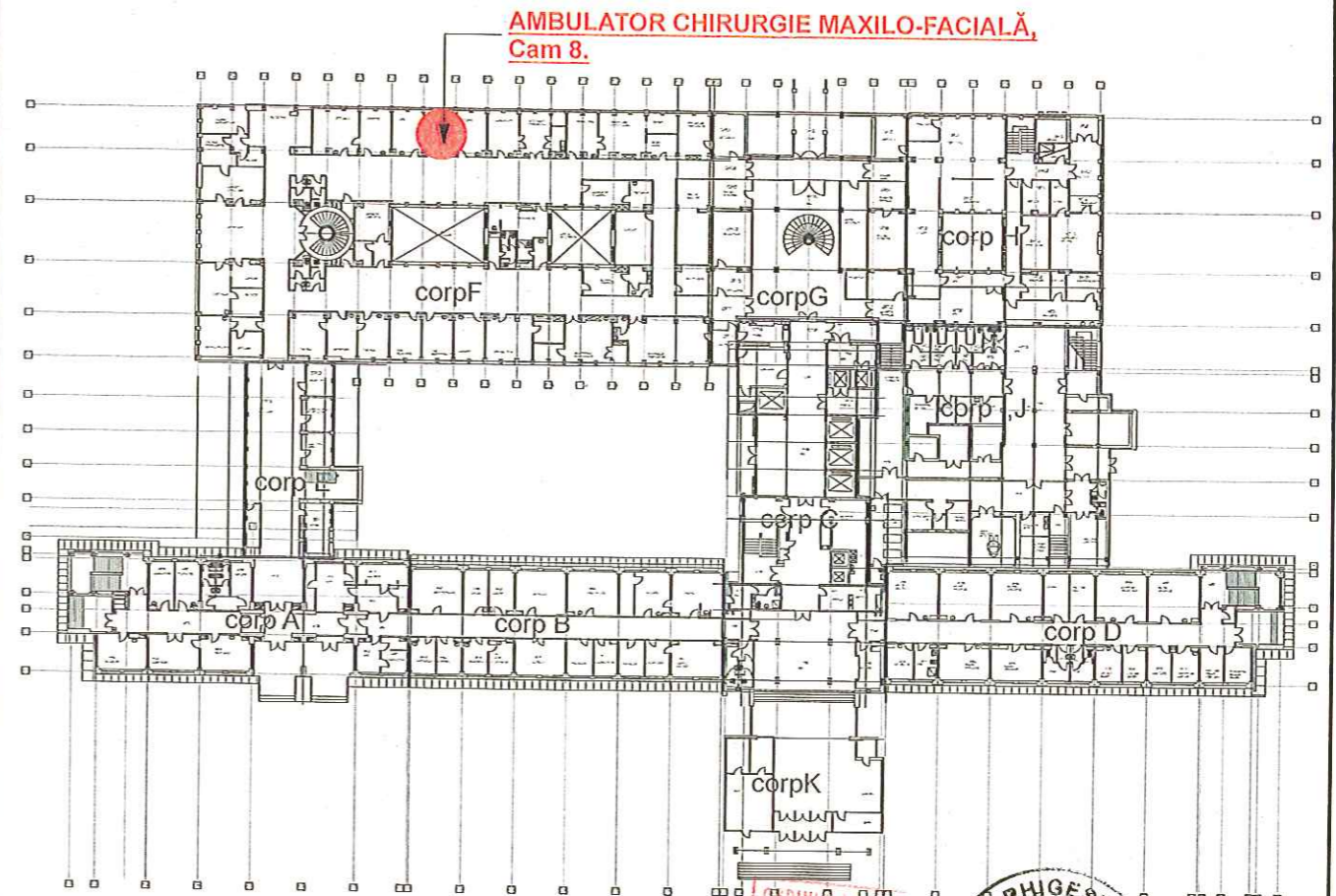
VERIFICATOR / EXPERT	NUME	SEMNĂTURA	CERINȚA	REFERAT / EXPERTIZĂ NR./ DATA
Proiectant general:	ARHIGEST SRL	Str. Arlon Pann nr. 1, ap.5, 300102 Timișoara J 20/215/2004, CUI RO15152870 ING Bank RO69 INGB 5544 5559 0054 9013 tel./fax: 0356 115785, mobil 0727 444378 www.arhigest.ro, e-mail: office@arhigest.ro	Proiect nr.: 306/2014	Titlu proiect/ Amplasament: "Modernizare Ambulator de Specialitate S.C.J.U.T."
Proiectant specialitate:	arhitectură	ARHIGEST SRL	Proiect nr.: 306/2014	Beneficiar investiție: Spitalul Clinic Județean de Urgență Timiș (S.C.J.U.T.) Titular investiție: Consiliul Județean Timiș
	NUME	SEMNĂTURA	Scara:	Denumire departament:
AVIZAT	arh. M. SILVESTRU	<i>[Signature]</i>	1:100	GASTROENTEROLOGIE
ȘEF PROIECT	arh. M. SILVESTRU	<i>[Signature]</i>	Data:	Plan amplasare echipamente:
PROIECTAT	arh. M. SILVESTRU/ arh. D. NICA	<i>[Signature]</i>	04.2014	COLEDOSCOP ERPC, LITOTRITOR ERPC
REDACTARE CAD	arh. D. NICA	<i>[Signature]</i>		

Faza:
PT
Poziția nr:
21, 22
Planșa nr:
Anexă la fișa tehnică nr. 21, 22



Plan încăpere amplasare echipament - **AMBULATOR, CHIRURGIE MAXILO-FACIALĂ, Cam.08 - PARTER** - scara 1:100

CATEGORIA: ECHIPAMENTE ȘI APARATURA MEDICALE				
POZIȚIE	DEPARTAMENT	ECHIPAMENT	BUC	AMPLASARE/ POZIȚIONARE ÎN PLAN
23	Chirurgie maxilo facială	UNIT DENTAR	1	SCJUT, Ambulator, Parter Cam 8
24	Chirurgie maxilo facială	COMPRESOR	1	SCJUT, Ambulator, Parter Cam 8
25	Chirurgie maxilo facială	FIZIODISPENSER PENTRU IMPLANTE	1	SCJUT, Ambulator, Parter Cam 8
26	Chirurgie maxilo facială	TURBINĂ	1	SCJUT, Ambulator, Parter Cam 8



POZIȚIONARE GENERALĂ - PLAN PARTER S.C.J.U.T.

© Acest proiect și informațiile cuprinse în el nu pot fi modificate, copiate, reproduse sau utilizate, total sau parțial, decât cu acordul scris al S.C. ARHIGEST S.R.L. și nu vor fi folosite în alt scop decât cel pentru care au fost elaborate.

VERIFICATOR / EXPERT	NUME	SEMNĂTURA	CERINȚA	REFERAT / EXPERTIZĂ NR. / DATA
Proiectant general:	ARHIGEST SRL	St. Anton Pann nr. 1, ap. 5, 300102 Timișoara J 20215/2004, CUI RO16182870 ING Bank RO9 INGB 6544 9999 0054 5013 tel/fax: 0358 115795, mobil 0727 444378 www.arhigest.ro, e-mail: office@arhigest.ro	Proiect nr.: 306/2014	Titlu proiect/ Amplasament: "Modernizare Ambulator de Specialitate S.C.J.U.T "
Proiectant specialitate: arhitectură	ARHIGEST SRL	St. Anton Pann nr. 1, ap. 5, 300102 Timișoara J 20215/2004, CUI RO16182870 ING Bank RO9 INGB 6544 9999 0054 5013 tel/fax: 0358 115795, mobil 0727 444378 www.arhigest.ro, e-mail: office@arhigest.ro	Proiect nr.: 306/2014	Beneficiar investiție: Spitalul Clinic Județean de Urgență Timiș (S.C.J.U.T.) Titular investiție: Consiliul Județean Timiș
	NUME	SEMNĂTURA	Scara:	Denumire departament:
AVIZAT	arh. M. SILVESTRU		1:100	CHIRURGIE MAXILO-FACIALĂ
ȘEF PROIECT	arh. M. SILVESTRU		Data:	Plan amplasare echipamente:
PROIECTAT	arh. M. SILVESTRU/ arh. D. NICA		04.2014	UNIT DENTAR, COMPRESOR, FIZIODISPENSER PENTRU IMPLANTE, TURBINĂ
REDACTARE CAD	arh. D. NICA			
				Faza: PT
				Pozitia nr: 23, 24, 25, 26
				Planșa nr: Anexă la fișa tehnică nr. 23, 24, 25, 26